

콜릿용 홀더

품목 설명/제품 이미지



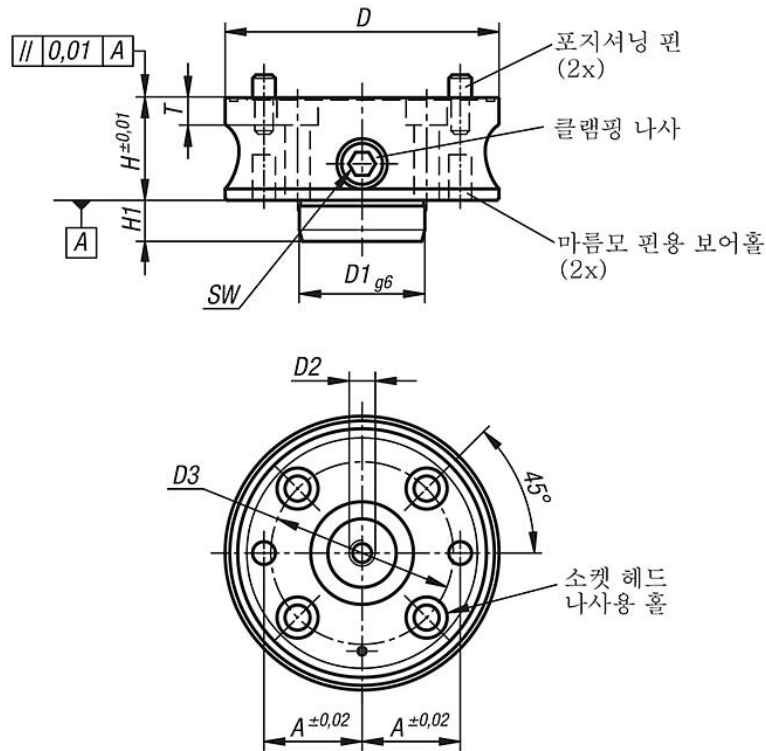
설명

재질:
단강.

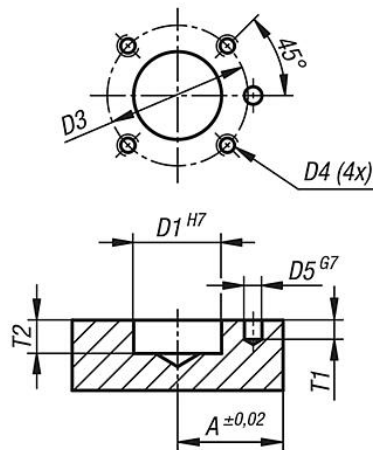
표면 마무리:
니켈 도금 처리

정보:
이 어댑터와 함께 콜릿을 외부 클램핑용과 내부 클램핑용으로 조립할 수 있습니다.
측면에 있는 클램핑 나사를 조여 작업물을 고정할 수 있습니다.
원형 핀은 어댑터가 회전하는 것을 방지하기 위해 사용됩니다.
콜릿은 2개의 원형 핀을 사용하여 어댑터 위에 위치합니다.

도면



설치 방법



품목 요약

콜릿용 홀더

주문 번호	A	D	D1	D2	D3	D4	D5	H	H1	SW	T	T1	T2	스크류용	조임 토크 max. Nm	F1=외부 클램핑 (kN)	F2=내부 클램핑(kN)
K1183.065	22	65	28	M8	42	M6x1	6	35	12	8	8	6	13	M6	15	4,5	4,5
K1183.090	30	90	42	M10	60	M8x1,25	8	40	14	8	10	8	15	M8	25	7	7
K1183.120	43	120	55	M10	80	M10x1,5	10	45	18	10	12	11	19	M10	40	10	10
K1183.160	60	160	63	M12	110	M12x1,75	12	50	24	10	14	13	25	M12	40	12	10

K1183

콜릿용 홀더



품목 요약
