

스틸 또는 스테인레스 스틸 조절발 타입 D

품목 설명/제품 이미지



설명

재질:

풋 플레이트, 나사 스펀들, 스틸 또는 스테인레스 스틸.
고무 패드(NBR) 80 쇼어.

표면 마무리:

풋 플레이트 및 나사 스펀들 스틸, 아연 도금.
스테인리스 스틸 풋 플레이트, 연마됨.
스테인레스 스틸 나사 스펀들, 표면 광택 처리.
고무 패드, 가황 처리, 검은색.

정보:

회전 가능하게 장착된 나사 스펀들 및 고무로 된 설치 표면이 포함된 스틸 또는 스테인레스 스틸 스위벨 패드. 두꺼운 고무 패드가 가황 처리를 통해 판 플레이트에 단단하게 고정됩니다. 고무 패드는 뛰어난 접지력을 가지고 있습니다. 몸체 방음 효과가 있고, 진동과 충격이 바닥으로 전달되기 어렵게 만듭니다.

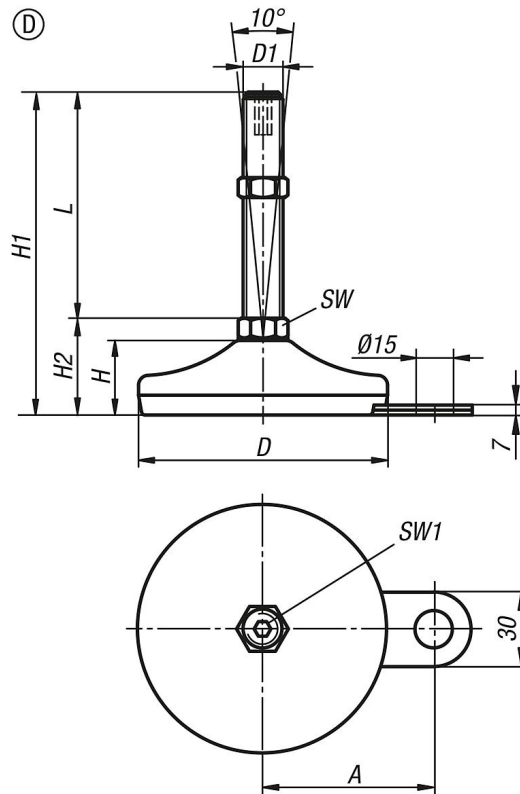
도표에 나와있는 부하값은 정적 하중을 수직으로 스펀들 가운데 있는 플레이트에 가하는 일련의 실험을 근거로 도출한 값입니다. 진동 또는 다른 흔들림 효과에서 발생하는 방사상으로 작용하는 힘은 부하율에 영향을 미치고, 제시된 값에서는 고려되지 않았습니다.

스테인레스 스틸 피트의 경우, 스펀들 크기 M16부터는 렌치 사이즈가 2면각으로 표시됩니다.

알맞는 너트와 함께 공급.

스틸 또는 스테인레스 스틸 조절발 타입 D

도면



품목 요약

주문 번호	타입	본체 재질	A	D	D1	H	H1	H2	SW	SW1	L	부하 max. kN (정적 부하)
K0739.4106010X50	D	스틸	45	60	M10	22	82	32	14	5	50	7
K0739.4106012X50	D	스틸	45	60	M12	22	82	32	14	6	50	7
K0739.4106012X100	D	스틸	45	60	M12	22	132	32	14	6	100	7
K0739.4106016X75	D	스틸	45	60	M16	22	108	33	16	8	75	7
K0739.4106016X100	D	스틸	45	60	M16	22	133	33	16	8	100	7
K0739.4106016X150	D	스틸	45	60	M16	22	183	33	16	8	150	7
K0739.4106016X200	D	스틸	45	60	M16	22	233	33	16	8	200	7
K0739.4206010X50	D	스테인레스 스틸	45	60	M10	22	82	32	14	5	50	7
K0739.4206012X50	D	스테인레스 스틸	45	60	M12	22	82	32	14	6	50	7
K0739.4206012X100	D	스테인레스 스틸	45	60	M12	22	132	32	14	6	100	7
K0739.4206016X75	D	스테인레스 스틸	45	60	M16	22	108	33	13	8	75	7
K0739.4206016X100	D	스테인레스 스틸	45	60	M16	22	133	33	13	8	100	7
K0739.4206016X150	D	스테인레스 스틸	45	60	M16	22	183	33	13	8	150	7
K0739.4206016X200	D	스테인레스 스틸	45	60	M16	22	233	33	13	8	200	7