

그리스 니플 원추형, DIN 71412

품목 설명/제품 이미지



설명

재질:

스틸 또는 스테인레스 스틸 1.4305.

표면 마무리:

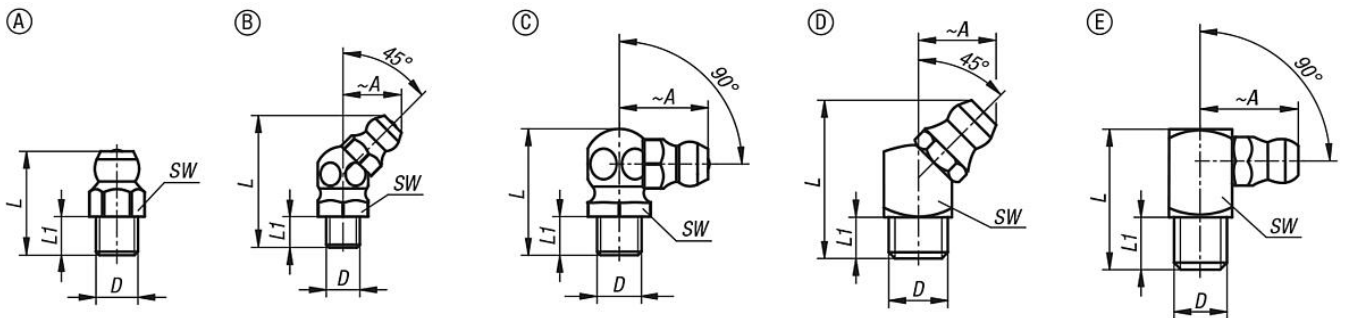
스틸: 경화 처리됨, 최소 550 HV 1, 아연 도금.

스테인레스 스틸: 자연적 마무리.

정보:

원추형 그리스 니플에는 원추(원뿔형) 나사가 있습니다. 자주 운할해야 하는 운할 부위에 적합합니다. 다목적으로 사용하기에 적합하여 가장 널리 사용되는 그리스 니플 유형입니다.

도면



품목 요약

주문 번호	타입	형태 타입	본체 재질	A	D	L	L1	SW
K1132.1106100	A	육각이 있는 직선형	스틸	-	M6X1	-	6	7
K1132.1108100	A	육각이 있는 직선형	스틸	-	M8X1	-	6	9
K1132.1108125	A	육각이 있는 직선형	스틸	-	M8X1,25	-	6	9
K1132.1110100	A	육각이 있는 직선형	스틸	-	M10X1	-	6	11
K1132.1110150	A	육각이 있는 직선형	스틸	-	M10X1,5	-	6	11
K1132.1118	A	육각이 있는 직선형	스틸	-	R1/8	-	6	11
K1132.1114	A	육각이 있는 직선형	스틸	-	R1/4	-	6	14
K1132.2106100	A	육각이 있는 직선형	스테인레스 스틸	-	M6X1	-	6	7
K1132.2108100	A	육각이 있는 직선형	스테인레스 스틸	-	M8X1	-	6	9
K1132.2108125	A	육각이 있는 직선형	스테인레스 스틸	-	M8X1,25	-	6	9
K1132.2110100	A	육각이 있는 직선형	스테인레스 스틸	-	M10X1	-	6	11
K1132.2110150	A	육각이 있는 직선형	스테인레스 스틸	-	M10X1,5	-	6	11
K1132.2118	A	육각이 있는 직선형	스테인레스 스틸	-	R1/8	-	6	11
K1132.2114	A	육각이 있는 직선형	스테인레스 스틸	-	R1/4	-	6	14
K1132.1206100	B	육각바용 45° 앵글형	스틸	10,5	M6X1	-	5,5	9
K1132.1208100	B	육각바용 45° 앵글형	스틸	10,5	M8X1	-	5,5	9
K1132.1208125	B	육각바용 45° 앵글형	스틸	10,5	M8X1,25	-	5,5	9
K1132.1210100	B	육각바용 45° 앵글형	스틸	11,5	M10X1	-	5,5	11
K1132.1210150	B	육각바용 45° 앵글형	스틸	11,5	M10X1,5	-	5,5	11
K1132.1218	B	육각바용 45° 앵글형	스틸	11,5	R1/8	-	5,5	11
K1132.1214	B	육각바용 45° 앵글형	스틸	12	R1/4	-	5,5	14
K1132.2206100	B	육각바용 45° 앵글형	스테인레스 스틸	10,5	M6X1	-	5,5	9
K1132.2208100	B	육각바용 45° 앵글형	스테인레스 스틸	10,5	M8X1	-	5,5	9
K1132.2208125	B	육각바용 45° 앵글형	스테인레스 스틸	10,5	M8X1,25	-	5,5	9
K1132.2210100	B	육각바용 45° 앵글형	스테인레스 스틸	11,5	M10X1	-	5,5	11
K1132.2210150	B	육각바용 45° 앵글형	스테인레스 스틸	11,5	M10X1,5	-	5,5	11
K1132.2218	B	육각바용 45° 앵글형	스테인레스 스틸	11,5	R1/8	-	5,5	11
K1132.2214	B	육각바용 45° 앵글형	스테인레스 스틸	12	R1/4	-	5,5	14

그리스 니플 원추형, DIN 71412

품목 요약

주문 번호	타입	형태 타입	본체 재질	A	D	L	L1	SW
K1132.1306100	C	육각바용 90° 앵글형	스틸	13	M6X1	-	5,5	9
K1132.1308100	C	육각바용 90° 앵글형	스틸	13	M8X1	-	5,5	9
K1132.1308125	C	육각바용 90° 앵글형	스틸	12	M8X1,25	-	5,5	9
K1132.1310100	C	육각바용 90° 앵글형	스틸	14	M10X1	-	5,5	11
K1132.1310150	C	육각바용 90° 앵글형	스틸	14	M10X1,5	-	5,5	11
K1132.1318	C	육각바용 90° 앵글형	스틸	14	R1/8	-	5,5	11
K1132.1314	C	육각바용 90° 앵글형	스틸	14	R1/4	-	6	14
K1132.2306100	C	육각바용 90° 앵글형	스테인레스 스틸	13	M6X1	-	5,5	9
K1132.2308100	C	육각바용 90° 앵글형	스테인레스 스틸	13	M8X1	-	5,5	9
K1132.2308125	C	육각바용 90° 앵글형	스테인레스 스틸	13	M8X1,25	-	5,5	9
K1132.2310100	C	육각바용 90° 앵글형	스테인레스 스틸	14	M10X1	-	5,5	11
K1132.2310150	C	육각바용 90° 앵글형	스테인레스 스틸	14	M10X1,5	-	5,5	11
K1132.2318	C	육각바용 90° 앵글형	스테인레스 스틸	14	R1/8	-	5,5	11
K1132.2314	C	육각바용 90° 앵글형	스테인레스 스틸	14	R1/4	-	6	14
K1132.1406100	D	사각바용 45° 앵글형	스틸	10,5	M6X1	-	5,5	9
K1132.1408100	D	사각바용 45° 앵글형	스틸	10,5	M8X1	-	5,5	9
K1132.1408125	D	사각바용 45° 앵글형	스틸	10,5	M8X1,25	-	5,5	9
K1132.1410100	D	사각바용 45° 앵글형	스틸	11	M10X1	-	5,5	11
K1132.1418	D	사각바용 45° 앵글형	스틸	11	R1/8	-	5,5	11
K1132.1506100	E	사각바용 90° 앵글형	스틸	14	M6X1	-	5,5	9
K1132.1508100	E	사각바용 90° 앵글형	스틸	14	M8X1	-	5,5	9
K1132.1508125	E	사각바용 90° 앵글형	스틸	14	M8X1,25	-	5,5	9
K1132.1510100	E	사각바용 90° 앵글형	스틸	15	M10X1	-	5,5	11
K1132.1518	E	사각바용 90° 앵글형	스틸	15	R1/8	-	5,5	11