

원형 수준기 본체, 플라스틱

품목 설명/제품 이미지



각도 분	십진법 각도	높이 차이 (미터당 밀리미터)
1'	0,0167°	0,291 mm
5'	0,0833°	1,455 mm
10'	0,1667°	2,910 mm
20'	0,3333°	5,820 mm
25'	0,4167°	7,275 mm
30'	0,5000°	8,730 mm
40'	0,6667°	11,640 mm
50'	0,8333°	14,550 mm
53'	0,8833°	15,423 mm

설명

재질:
폴리아미드.

표면 마무리:
아이보리 색상.

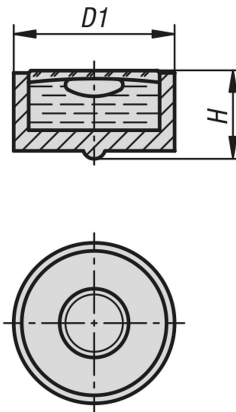
정보:
수준기는 영점 지시계로, 급수차, 경사계, 측정 장비 및 기계 공학에서 수평 위치를 점검하는데 사용됩니다.

더 미세한 윤곽 파악을 위해 내부에 검정색 링이 있음.

- 아래에 도드라진 충전 팁
- 2mm 움직임에 대한 분(각도) 감도
- 투명 충전재

온도 범위:
-35 °C ~ +55 °C

도면



품목 요약

원형 수준기 본체, 플라스틱

주문 번호	D1	H	감도
K1157.120720	12	7	20'
K1157.140730	14	7,7	30'
K1157.150720	15	7,7	20'
K1157.180930	18	9,2	30'
K1157.201040	20	10,6	40'
K1157.251230	25	11,5	30'