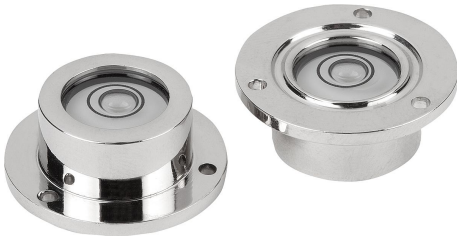


원형 수준기, 볼트체결을 위한 프레임

품목 설명/제품 이미지



설명

재질:

황동 프레임.
원형 수준기 본체, 폴리아미드.

표면 마무리:

니켈도금 및 고광택 처리.

정보:

수준기는 영점 지시계로, 급수차, 경사계, 측정 장비 및 기계 공학에서 수평 위치를 점검하는데 사용됩니다.

원형 수준기는 구멍 3개를 사용하여 볼트 조립하거나(타입 A) 끼워 넣을 수 있습니다(타입 B).

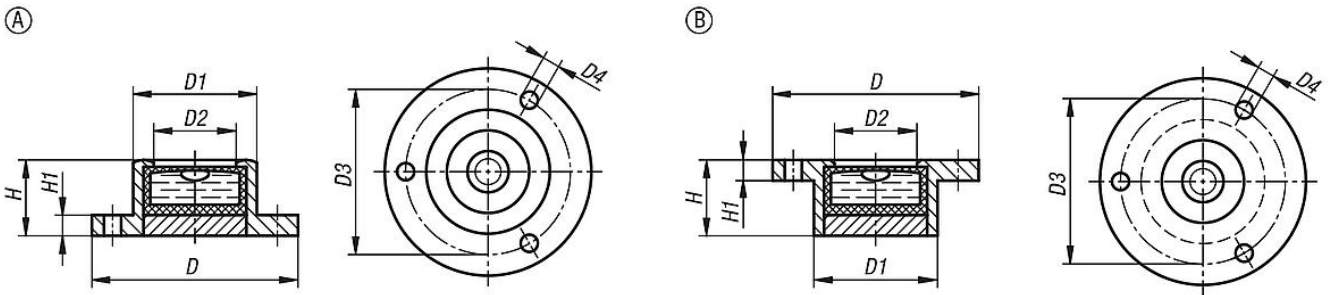
- 타입 A: 연마된 바닥에서 조정
- 타입 B: 플랜지 표면의 하부에서 조정
- 2mm 움직임에 대한 분(각도) 감도
- 투명 충전재
- 검정색 링
- 흰색 수준기 바닥

온도 범위:

-35 °C ~ +55 °C

각도 분	십진법 각도	높이 차이 (미터당 밀리미터)
1'	0,0167°	0,291 mm
5'	0,0833°	1,455 mm
10'	0,1667°	2,910 mm
20'	0,3333°	5,820 mm
25'	0,4167°	7,275 mm
30'	0,5000°	8,730 mm
40'	0,6667°	11,640 mm
50'	0,8333°	14,550 mm
53'	0,8833°	15,423 mm

도면



품목 요약

원형 수준기, 볼트체결을 위한 프레임

주문 번호	타입	모델 1	D	D1	D2	D3	D4	H	H1	감도
K1154.1141030	A	나사 플랜지 있음	20	14	10	17	1,6	10	1,8	30'
K1154.1171030	A	나사 플랜지 있음	25	17	12	21	2	10	2	30'
K1154.1181130	A	나사 플랜지 있음	30	18	12	24	2,5	11	3	30'
K1154.1281430	A	나사 플랜지 있음	40	28	20	34,5	2,5	14	4	30'
K1154.1341530	A	나사 플랜지 있음	50	34	25	43	3	15	5	30'
K1154.2141030	B	입구측 플랜지 있음	20	14	10	17	1,6	10	1,8	30'
K1154.2171030	B	입구측 플랜지 있음	25	17	12	21	2	10	2	30'
K1154.2181130	B	입구측 플랜지 있음	30	18	12	24	2,5	11	3	30'
K1154.2281430	B	입구측 플랜지 있음	40	28	20	34,5	2,5	14	4	30'
K1154.2341530	B	입구측 플랜지 있음	50	34	25	43	3	15	5	30'

원형 수준기, 볼트체결을 위한 프레임

품목 요약
