

그리스 니플, DIN 3404 규격의 플랫폼형

품목 설명/제품 이미지



설명

재질:

스틸 또는 스테인레스 스틸 1.4305.

표면 마무리:

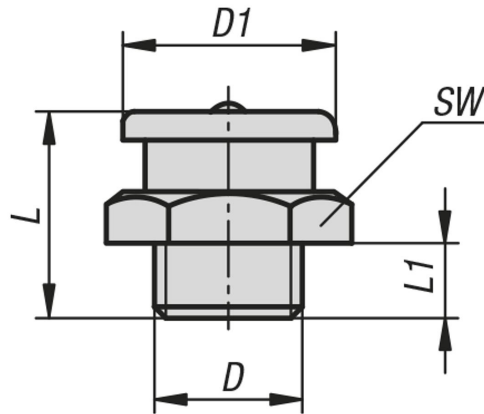
스틸: 아연 도금.

스테인리스 스틸: 자연적 마무리

정보:

플랫폼형 그리스 니플은 윤활제 통로가 높은 구조이기 때문에 넓은 윤활제 영역이 필요한 윤활 부위에 특히 적합합니다. 안정적인 구조로 매우 요구 수준이 높은 기계에 주로 사용됩니다.

도면



품목 요약

DIN 3404 규격의 플랫폼형 그리스 니플

주문 번호	본체 재질	D	D1	L	L1	SW
K1135.11006100	스틸	M6x1	10	13,5	5,5	11
K1135.11008100	스틸	M8x1	10	13,5	5,5	11
K1135.11010100	스틸	M10x1	10	13,5	5,5	11
K1135.11018	스틸	G1/8	10	15	6	11
K1135.11606100	스틸	M6x1	16	17	6	17
K1135.11608100	스틸	M8X1	16	17	7	17
K1135.11608125	스틸	M8x1,25	16	17	6	17
K1135.11610100	스틸	M10x1	16	17	6	17
K1135.11610150	스틸	M10x1,5	16	17	6	17
K1135.11612150	스틸	M12x1,5	16	17	6	17
K1135.11616150	스틸	M16x1,5	16	18	7	17
K1135.11618	스틸	G1/8	16	17	6	17
K1135.11614	스틸	G1/4	16	17	6	17
K1135.21606100	스테인레스 스틸	M6X1	16	17	6,6	17
K1135.21608100	스테인레스 스틸	M8X1	16	17	7	17
K1135.21608125	스테인레스 스틸	M8x1,25	16	17	6	17
K1135.21610100	스테인레스 스틸	M10x1	16	17	6	17
K1135.21610150	스테인레스 스틸	M10x1,5	16	17	6	17
K1135.21612150	스테인레스 스틸	M12x1,5	16	17	6	17
K1135.21618	스테인레스 스틸	G1/8	16	17	6	17

그리스 니플, DIN 3404 규격의 플랫폼

품목 요약

주문 번호	본체 재질	D	D1	L	L1	SW
K1135.21614	스테인레스 스틸	G1/4	16	17	6	17
K1135.12216150	스틸	M16x1,5	22	22	8	22
K1135.12214	스틸	G1/4	22	22	8	22
K1135.12238	스틸	G3/8	22	22	8	22
K1135.22216150	스테인레스 스틸	M16x1,5	22	22	8	22
K1135.22214	스테인레스 스틸	G1/4	22	21,5	8	22
K1135.22238	스테인레스 스틸	G3/8	22	23,5	8	22