

그리스 니플, DIN 71412 규격의 원추형, 타입 D, 45° 각진 형, 사각

품목 설명/제품 이미지



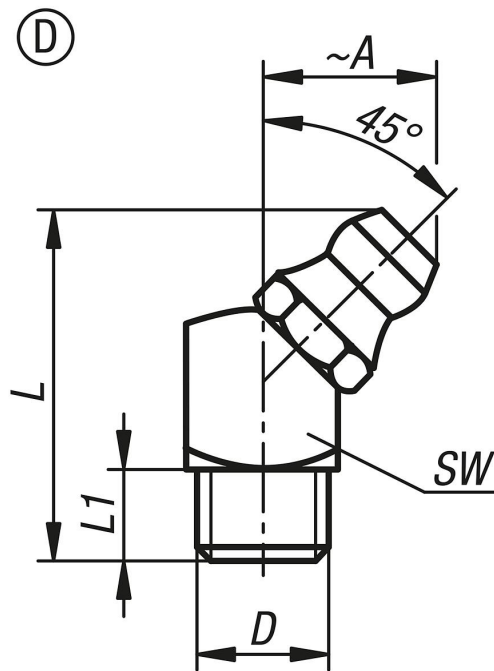
설명

재질:
스틸.

표면 마무리:
스틸 경화처리됨, 최소 550 HV 1, 아연 도금.

정보:
원추형 그리스 니플에는 원추(원뿔형) 나사가 있습니다. 자주 운할해야 하는 운할 부위에 적합합니다. 다목적으로 사용하기에 적합하여 가장 널리 사용되는 그리스 니플 유형입니다.

도면



품목 요약

주문 번호	타입	형태 타입	본체 재질	A	D	L	L1	SW
K1132.1406100	D	사각바용 45° 앵글형	스틸	10,5	M6X1	20,5	5,5	9
K1132.1408100	D	사각바용 45° 앵글형	스틸	10,5	M8X1	20,5	5,5	9
K1132.1408125	D	사각바용 45° 앵글형	스틸	10,5	M8X1,25	20,5	5,5	9
K1132.1410100	D	사각바용 45° 앵글형	스틸	11	M10X1	20,5	5,5	11
K1132.1418	D	사각바용 45° 앵글형	스틸	11	R1/8	20,5	5,5	11

