

## 코터 핀 DIN EN ISO 1234

## 품목 설명/제품 이미지



## 설명

## 재질:

스틸 또는 스테인레스 스틸 1.4310.

## 표면 마무리:

스틸: 아연 도금.

스테인리스 스틸: 자연적 마무리

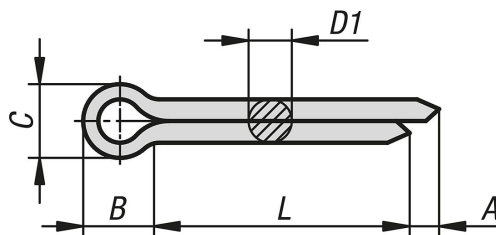
## 정보:

코터 핀은 기계 공학 및 자동차 공학에서 안전 부품으로 사용됩니다. 주로 캐슬 너트를 고정하는 데 사용됩니다. 코터 핀을 구멍에 삽입하면 끝이 구부러지며 고정됩니다.

코터 핀의 단축이 가능합니다. 코터 핀 길이는 기준값으로서 구멍 길이의 약 2배이어야 합니다.

고정 및 해체할 경우 소재 구조가 변경되기 때문에 코터 핀은 해체 후 다시 사용해서는 안 됩니다.

## 도면



## 품목 요약

## 코터 핀 DIN EN ISO 1234

| 주문 번호         | 본체 재질 | 드릴 홀 직경 | D1<br>max. | L  | A<br>min. | B   | C<br>max. | 스크류용    | 볼트<br>Ø |
|---------------|-------|---------|------------|----|-----------|-----|-----------|---------|---------|
| K1136.1010X10 | 스틸    | 1       | 0,9        | 10 | 0,8       | 3   | 1,8       | 3,5-4,5 | 3-4     |
| K1136.1010X12 | 스틸    | 1       | 0,9        | 12 | 0,8       | 3   | 1,8       | 3,5-4,5 | 3-4     |
| K1136.1010X16 | 스틸    | 1       | 0,9        | 16 | 0,8       | 3   | 1,8       | 3,5-4,5 | 3-4     |
| K1136.1010X20 | 스틸    | 1       | 0,9        | 20 | 0,8       | 3   | 1,8       | 3,5-4,5 | 3-4     |
| K1136.1010X25 | 스틸    | 1       | 0,9        | 25 | 0,8       | 3   | 1,8       | 3,5-4,5 | 3-4     |
| K1136.1016X12 | 스틸    | 1,6     | 1,4        | 12 | 1,25      | 3,2 | 2,8       | 5,5-7   | 5-6     |
| K1136.1016X16 | 스틸    | 1,6     | 1,4        | 16 | 1,25      | 3,2 | 2,8       | 5,5-7   | 5-6     |
| K1136.1016X20 | 스틸    | 1,6     | 1,4        | 20 | 1,25      | 3,2 | 2,8       | 5,5-7   | 5-6     |
| K1136.1016X25 | 스틸    | 1,6     | 1,4        | 25 | 1,25      | 3,2 | 2,8       | 5,5-7   | 5-6     |
| K1136.1016X32 | 스틸    | 1,6     | 1,4        | 32 | 1,25      | 3,2 | 2,8       | 5,5-7   | 5-6     |
| K1136.1020X10 | 스틸    | 2       | 1,8        | 10 | 1,25      | 4   | 3,6       | 7-9     | 6-8     |
| K1136.1020X16 | 스틸    | 2       | 1,8        | 16 | 1,25      | 4   | 3,6       | 7-9     | 6-8     |
| K1136.1020X20 | 스틸    | 2       | 1,8        | 20 | 1,25      | 4   | 3,6       | 7-9     | 6-8     |
| K1136.1020X25 | 스틸    | 2       | 1,8        | 25 | 1,25      | 4   | 3,6       | 7-9     | 6-8     |
| K1136.1020X32 | 스틸    | 2       | 1,8        | 32 | 1,25      | 4   | 3,6       | 7-9     | 6-8     |
| K1136.1020X36 | 스틸    | 2       | 1,8        | 36 | 1,25      | 4   | 3,6       | 7-9     | 6-8     |
| K1136.1020X40 | 스틸    | 2       | 1,8        | 40 | 1,25      | 4   | 3,6       | 7-9     | 6-8     |
| K1136.1020X50 | 스틸    | 2       | 1,8        | 50 | 1,25      | 4   | 3,6       | 7-9     | 6-8     |
| K1136.1025X20 | 스틸    | 2,5     | 2,3        | 20 | 1,25      | 5   | 4,6       | 9-11    | 8-9     |

## 코터 핀 DIN EN ISO 1234

## 품목 요약

| 주문 번호          | 본체 재질       | 드릴 홀 직경 | D1<br>max. | L   | A<br>min. | B    | C<br>max. | 스크류용    | 볼트<br>Ø |
|----------------|-------------|---------|------------|-----|-----------|------|-----------|---------|---------|
| K1136.1025X25  | 스틸          | 2,5     | 2,3        | 25  | 1,25      | 5    | 4,6       | 9-11    | 8-9     |
| K1136.1025X32  | 스틸          | 2,5     | 2,3        | 32  | 1,25      | 5    | 4,6       | 9-11    | 8-9     |
| K1136.1025X36  | 스틸          | 2,5     | 2,3        | 36  | 1,25      | 5    | 4,6       | 9-11    | 8-9     |
| K1136.1025X40  | 스틸          | 2,5     | 2,3        | 40  | 1,25      | 5    | 4,6       | 9-11    | 8-9     |
| K1136.1025X50  | 스틸          | 2,5     | 2,3        | 50  | 1,25      | 5    | 4,6       | 9-11    | 8-9     |
| K1136.1032X16  | 스틸          | 3,2     | 2,9        | 16  | 1,6       | 6,4  | 5,8       | 11-14   | 9-12    |
| K1136.1032X20  | 스틸          | 3,2     | 2,9        | 20  | 1,6       | 6,4  | 5,8       | 11-14   | 9-12    |
| K1136.1032X25  | 스틸          | 3,2     | 2,9        | 25  | 1,6       | 6,4  | 5,8       | 11-14   | 9-12    |
| K1136.1032X32  | 스틸          | 3,2     | 2,9        | 32  | 1,6       | 6,4  | 5,8       | 11-14   | 9-12    |
| K1136.1032X36  | 스틸          | 3,2     | 2,9        | 36  | 1,6       | 6,4  | 5,8       | 11-14   | 9-12    |
| K1136.1032X40  | 스틸          | 3,2     | 2,9        | 40  | 1,6       | 6,4  | 5,8       | 11-14   | 9-12    |
| K1136.1032X50  | 스틸          | 3,2     | 2,9        | 50  | 1,6       | 6,4  | 5,8       | 11-14   | 9-12    |
| K1136.1032X63  | 스틸          | 3,2     | 2,9        | 63  | 1,6       | 6,4  | 5,8       | 11-14   | 9-12    |
| K1136.1040X20  | 스틸          | 4       | 3,7        | 20  | 2         | 8    | 7,4       | 14-20   | 12-17   |
| K1136.1040X25  | 스틸          | 4       | 3,7        | 25  | 2         | 8    | 7,4       | 14-20   | 12-17   |
| K1136.1040X32  | 스틸          | 4       | 3,7        | 32  | 2         | 8    | 7,4       | 14-20   | 12-17   |
| K1136.1040X36  | 스틸          | 4       | 3,7        | 36  | 2         | 8    | 7,4       | 14-20   | 12-17   |
| K1136.1040X40  | 스틸          | 4       | 3,7        | 40  | 2         | 8    | 7,4       | 14-20   | 12-17   |
| K1136.1040X50  | 스틸          | 4       | 3,7        | 50  | 2         | 8    | 7,4       | 14-20   | 12-17   |
| K1136.1040X63  | 스틸          | 4       | 3,7        | 63  | 2         | 8    | 7,4       | 14-20   | 12-17   |
| K1136.1040X80  | 스틸          | 4       | 3,7        | 80  | 2         | 8    | 7,4       | 14-20   | 12-17   |
| K1136.1050X25  | 스틸          | 5       | 4,6        | 25  | 2         | 10   | 9,2       | 20-27   | 17-23   |
| K1136.1050X32  | 스틸          | 5       | 4,6        | 32  | 2         | 10   | 9,2       | 20-27   | 17-23   |
| K1136.1050X36  | 스틸          | 5       | 4,6        | 36  | 2         | 10   | 9,2       | 20-27   | 17-23   |
| K1136.1050X40  | 스틸          | 5       | 4,6        | 40  | 2         | 10   | 9,2       | 20-27   | 17-23   |
| K1136.1050X50  | 스틸          | 5       | 4,6        | 50  | 2         | 10   | 9,2       | 20-27   | 17-23   |
| K1136.1050X63  | 스틸          | 5       | 4,6        | 63  | 2         | 10   | 9,2       | 20-27   | 17-23   |
| K1136.1050X80  | 스틸          | 5       | 4,6        | 80  | 2         | 10   | 9,2       | 20-27   | 17-23   |
| K1136.1063X32  | 스틸          | 6,3     | 5,9        | 32  | 2         | 12,6 | 11,8      | 27-39   | 23-29   |
| K1136.1063X36  | 스틸          | 6,3     | 5,9        | 36  | 2         | 12,6 | 11,8      | 27-39   | 23-29   |
| K1136.1063X40  | 스틸          | 6,3     | 5,9        | 40  | 2         | 12,6 | 11,8      | 27-39   | 23-29   |
| K1136.1063X50  | 스틸          | 6,3     | 5,9        | 50  | 2         | 12,6 | 11,8      | 27-39   | 23-29   |
| K1136.1063X63  | 스틸          | 6,3     | 5,9        | 63  | 2         | 12,6 | 11,8      | 27-39   | 23-29   |
| K1136.1063X80  | 스틸          | 6,3     | 5,9        | 80  | 2         | 12,6 | 11,8      | 27-39   | 23-29   |
| K1136.1063X100 | 스틸          | 6,3     | 5,9        | 100 | 2         | 12,6 | 11,8      | 27-39   | 23-29   |
| K1136.1080X50  | 스틸          | 8       | 7,5        | 50  | 2         | 16   | 15        | 39-56   | 29-44   |
| K1136.1080X63  | 스틸          | 8       | 7,5        | 63  | 2         | 16   | 15        | 39-56   | 29-44   |
| K1136.1080X80  | 스틸          | 8       | 7,5        | 80  | 2         | 16   | 15        | 39-56   | 29-44   |
| K1136.1080X100 | 스틸          | 8       | 7,5        | 100 | 2         | 16   | 15        | 39-56   | 29-44   |
| K1136.2010X16  | 스테인레스 스틸 A2 | 1       | 0,9        | 16  | 0,8       | 3    | 1,8       | 3,5-4,5 | 3-4     |
| K1136.2010X20  | 스테인레스 스틸 A2 | 1       | 0,9        | 20  | 0,8       | 3    | 1,8       | 3,5-4,5 | 3-4     |
| K1136.2016X12  | 스테인레스 스틸 A2 | 1,6     | 1,4        | 12  | 1,25      | 3,2  | 2,8       | 5,5-7   | 5-6     |
| K1136.2016X16  | 스테인레스 스틸 A2 | 1,6     | 1,4        | 16  | 1,25      | 3,2  | 2,8       | 5,5-7   | 5-6     |
| K1136.2016X20  | 스테인레스 스틸 A2 | 1,6     | 1,4        | 20  | 1,25      | 3,2  | 2,8       | 5,5-7   | 5-6     |
| K1136.2016X25  | 스테인레스 스틸 A2 | 1,6     | 1,4        | 25  | 1,25      | 3,2  | 2,8       | 5,5-7   | 5-6     |
| K1136.2016X32  | 스테인레스 스틸 A2 | 1,6     | 1,4        | 32  | 1,25      | 3,2  | 2,8       | 5,5-7   | 5-6     |
| K1136.2020X10  | 스테인레스 스틸 A2 | 2       | 1,8        | 10  | 1,25      | 4    | 3,6       | 7-9     | 6-8     |
| K1136.2020X16  | 스테인레스 스틸 A2 | 2       | 1,8        | 16  | 1,25      | 4    | 3,6       | 7-9     | 6-8     |
| K1136.2020X20  | 스테인레스 스틸 A2 | 2       | 1,8        | 20  | 1,25      | 4    | 3,6       | 7-9     | 6-8     |
| K1136.2020X25  | 스테인레스 스틸 A2 | 2       | 1,8        | 25  | 1,25      | 4    | 3,6       | 7-9     | 6-8     |
| K1136.2020X32  | 스테인레스 스틸 A2 | 2       | 1,8        | 32  | 1,25      | 4    | 3,6       | 7-9     | 6-8     |
| K1136.2020X40  | 스테인레스 스틸 A2 | 2       | 1,8        | 40  | 1,25      | 4    | 3,6       | 7-9     | 6-8     |
| K1136.2025X20  | 스테인레스 스틸 A2 | 2,5     | 2,3        | 20  | 1,25      | 5    | 4,6       | 9-11    | 8-9     |
| K1136.2025X25  | 스테인레스 스틸 A2 | 2,5     | 2,3        | 25  | 1,25      | 5    | 4,6       | 9-11    | 8-9     |
| K1136.2025X32  | 스테인레스 스틸 A2 | 2,5     | 2,3        | 32  | 1,25      | 5    | 4,6       | 9-11    | 8-9     |
| K1136.2032X16  | 스테인레스 스틸 A2 | 3,2     | 2,9        | 16  | 1,6       | 6,4  | 5,8       | 11-14   | 9-12    |
| K1136.2032X20  | 스테인레스 스틸 A2 | 3,2     | 2,9        | 20  | 1,6       | 6,4  | 5,8       | 11-14   | 9-12    |
| K1136.2032X25  | 스테인레스 스틸 A2 | 3,2     | 2,9        | 25  | 1,6       | 6,4  | 5,8       | 11-14   | 9-12    |
| K1136.2032X32  | 스테인레스 스틸 A2 | 3,2     | 2,9        | 32  | 1,6       | 6,4  | 5,8       | 11-14   | 9-12    |
| K1136.2032X36  | 스테인레스 스틸 A2 | 3,2     | 2,9        | 36  | 1,6       | 6,4  | 5,8       | 11-14   | 9-12    |
| K1136.2032X40  | 스테인레스 스틸 A2 | 3,2     | 2,9        | 40  | 1,6       | 6,4  | 5,8       | 11-14   | 9-12    |
| K1136.2032X50  | 스테인레스 스틸 A2 | 3,2     | 2,9        | 50  | 1,6       | 6,4  | 5,8       | 11-14   | 9-12    |

## 코터 핀 DIN EN ISO 1234

## 품목 요약

| 주문 번호          | 본체 재질       | 드릴 홀 직경 | D1<br>max. | L   | A<br>min. | B    | C<br>max. | 스크류용  | 볼트<br>Ø |
|----------------|-------------|---------|------------|-----|-----------|------|-----------|-------|---------|
| K1136.2032X63  | 스테인레스 스틸 A2 | 3,2     | 2,9        | 63  | 1,6       | 6,4  | 5,8       | 11-14 | 9-12    |
| K1136.2040X20  | 스테인레스 스틸 A2 | 4       | 3,7        | 20  | 2         | 8    | 7,4       | 14-20 | 12-17   |
| K1136.2040X25  | 스테인레스 스틸 A2 | 4       | 3,7        | 25  | 2         | 8    | 7,4       | 14-20 | 12-17   |
| K1136.2040X32  | 스테인레스 스틸 A2 | 4       | 3,7        | 32  | 2         | 8    | 7,4       | 14-20 | 12-17   |
| K1136.2040X40  | 스테인레스 스틸 A2 | 4       | 3,7        | 40  | 2         | 8    | 7,4       | 14-20 | 12-17   |
| K1136.2040X50  | 스테인레스 스틸 A2 | 4       | 3,7        | 50  | 2         | 8    | 7,4       | 14-20 | 12-17   |
| K1136.2040X63  | 스테인레스 스틸 A2 | 4       | 3,7        | 63  | 2         | 8    | 7,4       | 14-20 | 12-17   |
| K1136.2050X32  | 스테인레스 스틸 A2 | 5       | 4,6        | 32  | 2         | 10   | 9,2       | 20-27 | 17-23   |
| K1136.2050X36  | 스테인레스 스틸 A2 | 5       | 4,6        | 36  | 2         | 10   | 9,2       | 20-27 | 17-23   |
| K1136.2050X40  | 스테인레스 스틸 A2 | 5       | 4,6        | 40  | 2         | 10   | 9,2       | 20-27 | 17-23   |
| K1136.2050X50  | 스테인레스 스틸 A2 | 5       | 4,6        | 50  | 2         | 10   | 9,2       | 20-27 | 17-23   |
| K1136.2050X63  | 스테인레스 스틸 A2 | 5       | 4,6        | 63  | 2         | 10   | 9,2       | 20-27 | 17-23   |
| K1136.2063X36  | 스테인레스 스틸 A2 | 6,3     | 5,9        | 36  | 2         | 12,6 | 11,8      | 27-39 | 23-29   |
| K1136.2063X40  | 스테인레스 스틸 A2 | 6,3     | 5,9        | 40  | 2         | 12,6 | 11,8      | 27-39 | 23-29   |
| K1136.2063X50  | 스테인레스 스틸 A2 | 6,3     | 5,9        | 50  | 2         | 12,6 | 11,8      | 27-39 | 23-29   |
| K1136.2063X63  | 스테인레스 스틸 A2 | 6,3     | 5,9        | 63  | 2         | 12,6 | 11,8      | 27-39 | 23-29   |
| K1136.2063X80  | 스테인레스 스틸 A2 | 6,3     | 5,9        | 80  | 2         | 12,6 | 11,8      | 27-39 | 23-29   |
| K1136.2080X50  | 스테인레스 스틸 A2 | 8       | 7,5        | 50  | 2         | 16   | 15        | 39-56 | 29-44   |
| K1136.2080X80  | 스테인레스 스틸 A2 | 8       | 7,5        | 80  | 2         | 16   | 15        | 39-56 | 29-44   |
| K1136.2080X100 | 스테인레스 스틸 A2 | 8       | 7,5        | 100 | 2         | 16   | 15        | 39-56 | 29-44   |