

## 외경이 큰 디스크 DIN 9021

### 품목 설명/제품 이미지



#### 설명

##### 재질:

스틸, 스테인레스 스틸 A2 또는 스테인레스 스틸 A4.

##### 표면 마무리:

스틸, 광택 처리, 경도

$D1 \leq 14 = 140 \text{ HV}$ .

$D1 > 17 = 100 \text{ HV}$ .

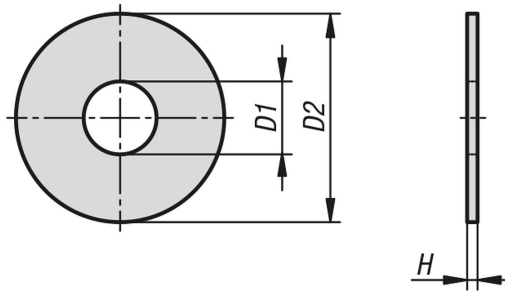
스테인레스 스틸 A2, 자연적 마무리.

스테인레스 스틸 A4, 자연적 마무리.

##### 정보:

D2의 디스크 외경은  $\sim 3 \times D1$  입니다.

### 도면



### 품목 요약

#### 외경이 큰 디스크 DIN 9021

주문 번호	본체 재질	스크류용	D1	D2	H
K1150.03	스틸	M3	3,2	9	0,8
K1150.04	스틸	M4	4,3	12	1
K1150.05	스틸	M5	5,3	15	1,2
K1150.06	스틸	M6	6,4	18	1,6
K1150.08	스틸	M8	8,4	24	2
K1150.10	스틸	M10	10,5	30	2,5
K1150.12	스틸	M12	13	37	3
K1150.14	스틸	M14	15	44	3
K1150.16	스틸	M16	17	50	3
K1150.18	스틸	M18	20	56	4
K1150.20	스틸	M20	22	60	4
K1150.24	스틸	M24	26	72	5
K1150.30	스틸	M30	33	92	6
K1150.103	스테인레스 스틸 A2	M3	3,2	9	0,8
K1150.104	스테인레스 스틸 A2	M4	4,3	12	1
K1150.105	스테인레스 스틸 A2	M5	5,3	15	1,2
K1150.106	스테인레스 스틸 A2	M6	6,4	18	1,6
K1150.108	스테인레스 스틸 A2	M8	8,4	24	2
K1150.110	스테인레스 스틸 A2	M10	10,5	30	2,5
K1150.112	스테인레스 스틸 A2	M12	13	37	3
K1150.114	스테인레스 스틸 A2	M14	15	44	3
K1150.116	스테인레스 스틸 A2	M16	17	50	3
K1150.118	스테인레스 스틸 A2	M18	20	56	4
K1150.120	스테인레스 스틸 A2	M20	22	60	4

## 외경이 큰 디스크 DIN 9021

### 품목 요약

주문 번호	본체 재질	스크류용	D1	D2	H
K1150.124	스테인레스 스틸 A2	M24	26	72	5
K1150.603	스테인레스 스틸 A4	M3	3,2	9	0,8
K1150.604	스테인레스 스틸 A4	M4	4,3	12	1
K1150.605	스테인레스 스틸 A4	M5	5,3	15	1,2
K1150.606	스테인레스 스틸 A4	M6	6,4	18	1,6
K1150.608	스테인레스 스틸 A4	M8	8,4	24	2
K1150.610	스테인레스 스틸 A4	M10	10,5	30	2,5
K1150.612	스테인레스 스틸 A4	M12	13	37	3
K1150.614	스테인레스 스틸 A4	M14	15	44	3
K1150.616	스테인레스 스틸 A4	M16	17	50	3
K1150.618	스테인레스 스틸 A4	M18	20	56	4
K1150.620	스테인레스 스틸 A4	M20	22	60	4
K1150.624	스테인레스 스틸 A4	M24	26	72	5