

## 육각 헤드 나사 플랜지 있음 DIN EN 1665

### 품목 설명/제품 이미지



#### 설명

##### 재질:

스틸 또는 스테인레스 스틸 A2.

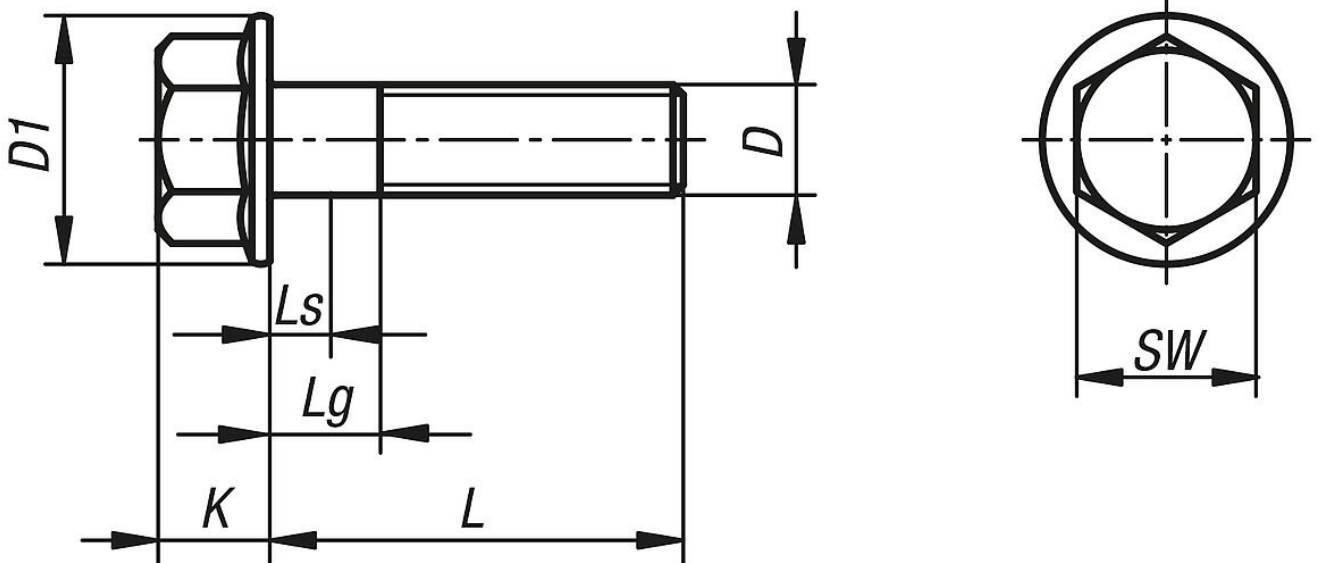
##### 표면 마무리:

경도 강도 8.8 스틸, 전기 아연 도금

경도 강도 10.9 스틸, 전기 아연 도금

스테인레스 스틸: 자연적 마무리

### 도면



### 품목 요약

#### 육각 헤드 스크류, 플랜지가 있음, DIN EN 1665

주문 번호	본체 재질	경도 등급	D	L	최소 Ls	최대 Lg	D1	SW	K
K1161.406X12	스틸	8.8	M6	12	0	0	14,2	10	6,6
K1161.406X16	스틸	8.8	M6	16	0	0	14,2	10	6,6
K1161.406X20	스틸	8.8	M6	20	0	0	14,2	10	6,6
K1161.406X25	스틸	8.8	M6	25	0	0	14,2	10	6,6
K1161.406X30	스틸	8.8	M6	30	7	12	14,2	10	6,6
K1161.408X12	스틸	8.8	M8	12	0	0	18	13	8,1
K1161.408X16	스틸	8.8	M8	16	0	0	18	13	8,1
K1161.408X20	스틸	8.8	M8	20	0	0	18	13	8,1
K1161.408X25	스틸	8.8	M8	25	0	0	18	13	8,1
K1161.408X30	스틸	8.8	M8	30	0	0	18	13	8,1
K1161.408X35	스틸	8.8	M8	35	6,75	13	18	13	8,1
K1161.408X40	스틸	8.8	M8	40	11,75	18	18	13	8,1
K1161.408X50	스틸	8.8	M8	50	21,75	28	18	13	8,1
K1161.408X60	스틸	8.8	M8	60	31,75	38	18	13	8,1
K1161.410X20	스틸	8.8	M10	20	0	0	22,3	16	10,4
K1161.410X25	스틸	8.8	M10	25	0	0	22,3	16	10,4
K1161.410X30	스틸	8.8	M10	30	0	0	22,3	16	10,4
K1161.410X35	스틸	8.8	M10	35	0	0	22,3	16	10,4
K1161.410X40	스틸	8.8	M10	40	6,5	14	22,3	16	10,4
K1161.410X50	스틸	8.8	M10	50	16,5	24	22,3	16	10,4

# 육각 헤드 나사 플랜지 있음 DIN EN 1665

## 품목 요약

주문 번호	본체 재질	경도 등급	D	L	최소 Ls	최대 Lg	D1	SW	K
K1161.412X20	스틸	8.8	M12	20	0	0	26,6	18	11,8
K1161.412X25	스틸	8.8	M12	25	0	0	26,6	18	11,8
K1161.412X30	스틸	8.8	M12	30	0	0	26,6	18	11,8
K1161.412X40	스틸	8.8	M12	40	0	0	26,6	18	11,8
K1161.412X50	스틸	8.8	M12	50	11,25	20	26,6	18	11,8
K1161.416X30	스틸	8.8	M16	30	0	0	35	24	15,4
K1161.416X35	스틸	8.8	M16	35	0	0	35	24	15,4
K1161.416X40	스틸	8.8	M16	40	0	0	35	24	15,4
K1161.416X45	스틸	8.8	M16	45	0	0	35	24	15,4
K1161.416X50	스틸	8.8	M16	50	0	0	35	24	15,4
K1161.416X70	스틸	8.8	M16	70	22	32	35	24	15,4
K1161.506X12	스틸	10.9	M6	12	0	0	14,2	10	6,6
K1161.506X16	스틸	10.9	M6	16	0	0	14,2	10	6,6
K1161.506X20	스틸	10.9	M6	20	0	0	14,2	10	6,6
K1161.506X25	스틸	10.9	M6	25	0	0	14,2	10	6,6
K1161.506X30	스틸	10.9	M6	30	7	12	14,2	10	6,6
K1161.508X12	스틸	10.9	M8	12	0	0	18	13	8,1
K1161.508X16	스틸	10.9	M8	16	0	0	18	13	8,1
K1161.508X20	스틸	10.9	M8	20	0	0	18	13	8,1
K1161.508X25	스틸	10.9	M8	25	0	0	18	13	8,1
K1161.508X30	스틸	10.9	M8	30	0	0	18	13	8,1
K1161.508X35	스틸	10.9	M8	35	6,75	13	18	13	8,1
K1161.508X40	스틸	10.9	M8	40	11,75	18	18	13	8,1
K1161.510X25	스틸	10.9	M10	25	0	0	22,3	16	10,4
K1161.510X30	스틸	10.9	M10	30	0	0	22,3	16	10,4
K1161.510X40	스틸	10.9	M10	40	6,5	14	22,3	16	10,4
K1161.512X20	스틸	10.9	M12	20	0	0	26,6	18	11,8
K1161.512X35	스틸	10.9	M12	35	0	0	26,6	18	11,8
K1161.512X40	스틸	10.9	M12	40	0	0	26,6	18	11,8
K1161.512X45	스틸	10.9	M12	45	6,25	15	26,6	18	11,8
K1161.512X50	스틸	10.9	M12	50	11,25	20	26,6	18	11,8
K1161.516X30	스틸	10.9	M16	30	0	0	35	24	15,4
K1161.516X35	스틸	10.9	M16	35	0	0	35	24	15,4
K1161.516X40	스틸	10.9	M16	40	0	0	35	24	15,4
K1161.516X45	스틸	10.9	M16	45	0	0	35	24	15,4
K1161.516X50	스틸	10.9	M16	50	0	0	35	24	15,4
K1161.516X60	스틸	10.9	M16	60	12	22	35	24	15,4
K1161.106X12	스테인레스 스틸 A2	70	M6	12	0	0	14,2	10	6,6
K1161.106X16	스테인레스 스틸 A2	70	M6	16	0	0	14,2	10	6,6
K1161.106X20	스테인레스 스틸 A2	70	M6	20	0	0	14,2	10	6,6
K1161.106X25	스테인레스 스틸 A2	70	M6	25	0	0	14,2	10	6,6
K1161.106X30	스테인레스 스틸 A2	70	M6	30	7	12	14,2	10	6,6
K1161.108X16	스테인레스 스틸 A2	70	M8	16	0	0	18	13	8,1
K1161.108X20	스테인레스 스틸 A2	70	M8	20	0	0	18	13	8,1
K1161.108X25	스테인레스 스틸 A2	70	M8	25	0	0	18	13	8,1
K1161.108X30	스테인레스 스틸 A2	70	M8	30	0	0	18	13	8,1
K1161.108X35	스테인레스 스틸 A2	70	M8	35	6,75	13	18	13	8,1
K1161.108X40	스테인레스 스틸 A2	70	M8	40	11,75	18	18	13	8,1
K1161.108X50	스테인레스 스틸 A2	70	M8	50	21,75	28	18	13	8,1
K1161.110X20	스테인레스 스틸 A2	70	M10	20	0	0	22,3	16	10,4
K1161.110X25	스테인레스 스틸 A2	70	M10	25	0	0	22,3	16	10,4
K1161.110X30	스테인레스 스틸 A2	70	M10	30	0	0	22,3	16	10,4
K1161.110X35	스테인레스 스틸 A2	70	M10	35	0	0	22,3	16	10,4
K1161.110X40	스테인레스 스틸 A2	70	M10	40	6,5	14	22,3	16	10,4
K1161.110X50	스테인레스 스틸 A2	70	M10	50	11,5	19	22,3	16	10,4
K1161.110X60	스테인레스 스틸 A2	70	M10	60	16,5	24	22,3	16	10,4

