

## 원추형 시트, 타입 D, DIN 6319, 버전 10/01

품목 설명/제품 이미지

### 설명

**재질:**

경화 스틸 또는 내부식성 스틸.  
타입 G, 단강 열 처리 HV 390 ±40.

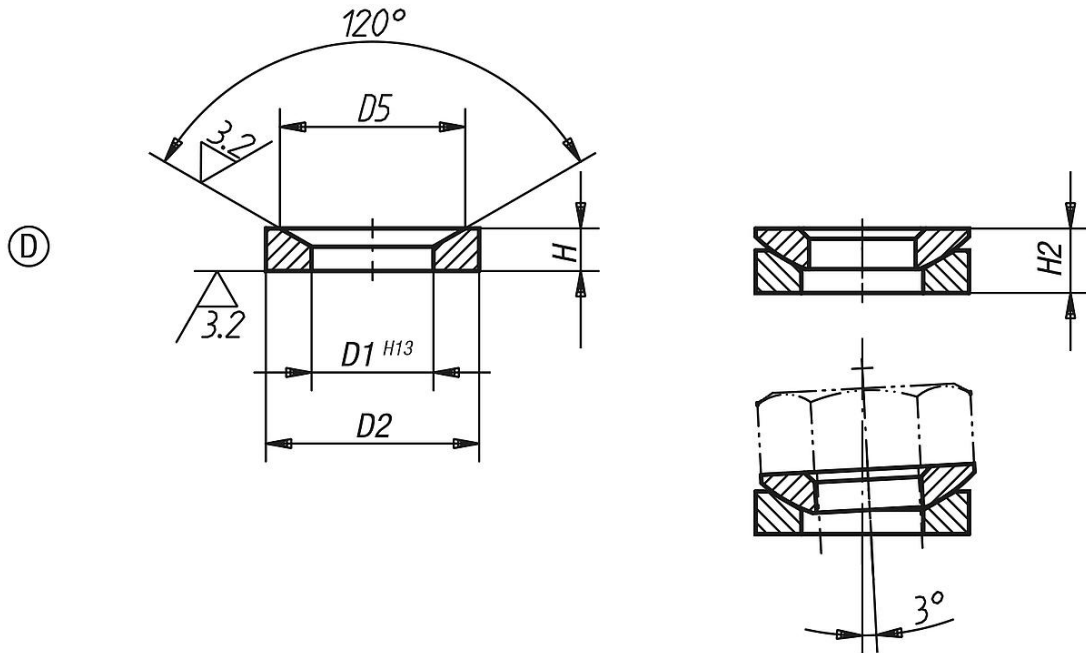
**표면 마무리:**

스틸버전 케이스경화.  
스틸 버전 케이스 경화 안 됨, 자연적마무리

**정보:**

긴 홀은 베벨 와서 버전 G를 사용해야 함.

### 도면



### 품목 요약

주문 번호	본체 재질	타입	D1	D2	D5	H	H2	부하 max. kN (정적 부하)
K0729.205	경화 스틸	D	6	10,5	9,25	2,1	3,1	6,5
K0729.206	경화 스틸	D	7,1	12	11	2,8	4,2	9
K0729.208	경화 스틸	D	9,6	17	14,5	3,5	5,6	17
K0729.210	경화 스틸	D	12	21	18,5	4,2	6,5	26
K0729.212	경화 스틸	D	14,2	24	20	5	8	38
K0729.214	경화 스틸	D	16,5	28	24,8	5,6	8,5	53
K0729.216	경화 스틸	D	19	30	26	6,2	9,5	73
K0729.220	경화 스틸	D	23,2	36	31	7,5	11,7	117
K0729.224	경화 스틸	D	28	44	37	9,5	15,2	168
K0729.230	경화 스틸	D	35	56	49	12	19,2	269
K0729.236	경화 스틸	D	42	68	60	15	23,5	394
K0729.242	경화 스틸	D	49	78	70	18	29	542
K0729.248	경화 스틸	D	56	92	82	22	35,5	714
K0729.256	경화 스틸	D	65	103	92	25	39,7	960
K0729.264	경화 스틸	D	75	120	110	30	46,5	1269
K0729.0206	스테인레스 스틸	D	7,1	12	11	2,8	4,2	6
K0729.0208	스테인레스 스틸	D	9,6	17	14,5	3,5	5,6	12

## 원추형 시트, 타입 D, DIN 6319, 버전 10/01

## 품목 요약

주문 번호	본체 재질	타입	D1	D2	D5	H	H2	부하 max. kN (정적 부하)
K0729.0210	스테인레스 스틸	D	12	21	18,5	4,2	6,5	16
K0729.0212	스테인레스 스틸	D	14,2	24	20	5	8	24
K0729.0216	스테인레스 스틸	D	19	30	26	6,2	9,5	45
K0729.0220	스테인레스 스틸	D	23,2	36	31	7,5	11,7	71
K0729.0224	스테인레스 스틸	D	28	44	37	9,5	15,2	105
K0729.0230	스테인레스 스틸	D	35	56	49	12	19,2	191
K0729.0236	스테인레스 스틸	D	42	68	60	15	23,5	-
K0729.0242	스테인레스 스틸	D	49	78	70	18	29	-
K0729.0248	스테인레스 스틸	D	56	92	82	22	35,5	-