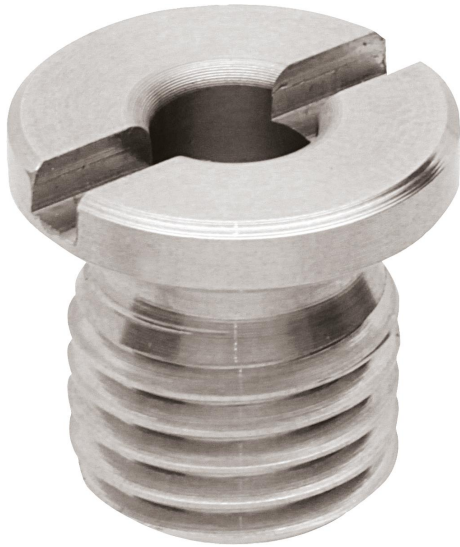


## 마그네트 부시

품목 설명/제품 이미지



### 설명

**재질:**  
스테인레스 스틸 하우징.  
네오디뮴 자석.

**표면 마무리:**  
하우징, 광택 처리.

**정보:**  
부시에 있는 자석은 핀(K1069)을 고정한 후 규정 클램핑력으로 고정 상태를 유지합니다.  
반복 오차는  $\pm 0.25\text{mm}$ 입니다. 추가 로케이팅 볼트를 사용하여 반복 오차를 높일 수 있습니다.

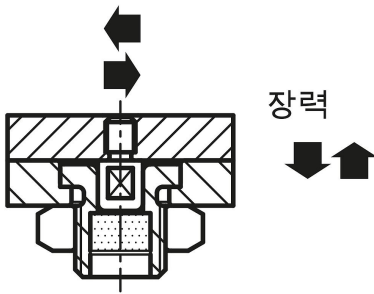
A형 설치 치수: 최소 플레이트 두께 6mm  
B형 설치 치수: 최대 플레이트 두께 10mm  
C형 설치 치수: 플레이트 두께 10mm 초과  
D형 설치 치수: 블라인드 홀

**요청 시:**  
적합한 너트.

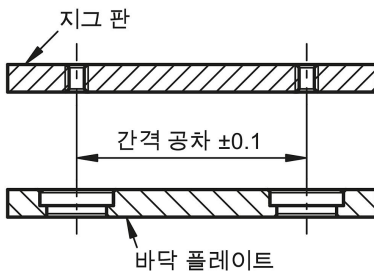
**액세서리:**  
핀 K1069

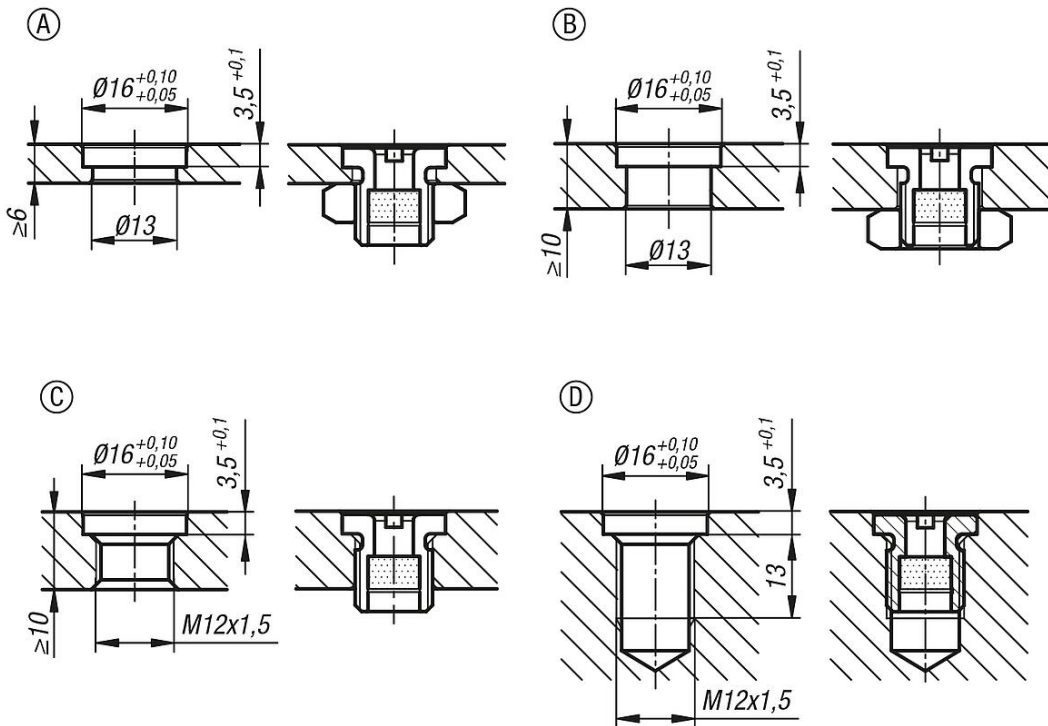
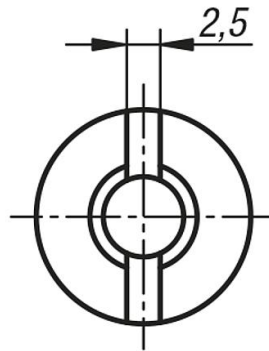
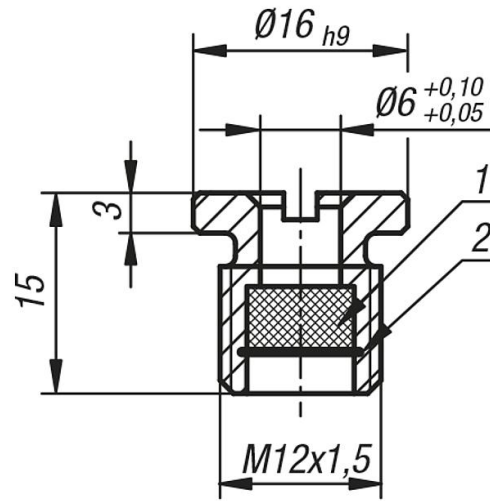
**도면 설명:**  
1) 솔레노이드  
2) 고정 링

전단 강도



권장하는 설치 공차:





## 마그네트 부시

### 품목 요약

---

#### 마그네트 부시

주문 번호	클램핑력 N	전단 강도 kN	온도 저항
K1068.6	7	0,8	≤80 °C