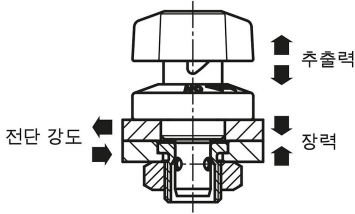
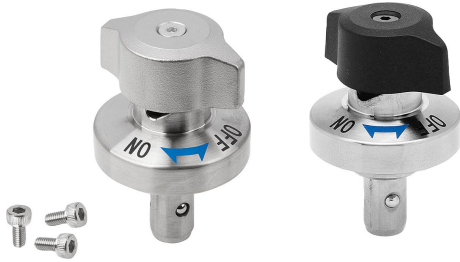


## 회전식 작동 및 플라스틱 또는 스테인리스 트위스트 노브를 이 있는 볼 잠금 핀

품목 설명/제품 이미지



### 설명

#### 재질:

스테인레스 스틸 하우징.  
 스틸 또는 스테인레스 스틸 볼트.  
 PA(폴리아미드) 열가소성 또는 스테인레스 스틸 노브.  
 스테인레스 스틸 볼 및 스프링.

#### 표면 마무리:

자연적으로 마무리된 하우징.  
 열처리 및 니켈 플레이트 처리된 스틸 볼트.  
 열처리된 스테인레스 스틸 볼트.  
 노브, 유리 섬유 강화, 검은색 또는 자연적으로 마무리.  
 열처리된 볼.

#### 정보:

두께가 6 또는 12mm인 플레이트용 A형 설치 치수.  
 두께가 20mm 이하인 플레이트용 B형 설치 치수.  
 고정 나사 M2 및 M3 포함.

#### 경고:

표기된 추출력은 부싱 K1065를 사용한 경우에 한해 적용됩니다.

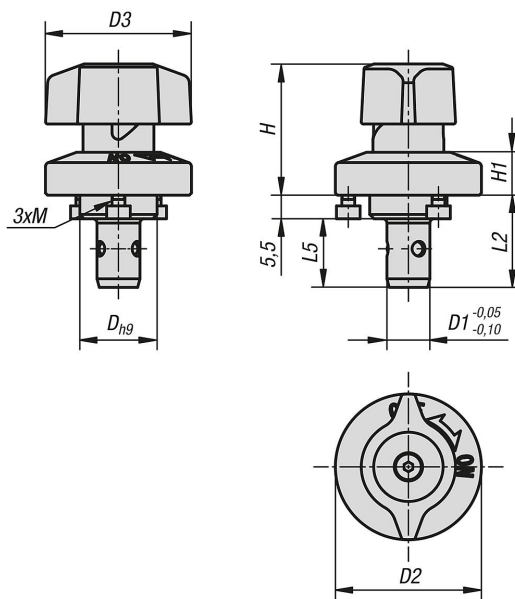
#### 액세서리:

부싱 K1065.

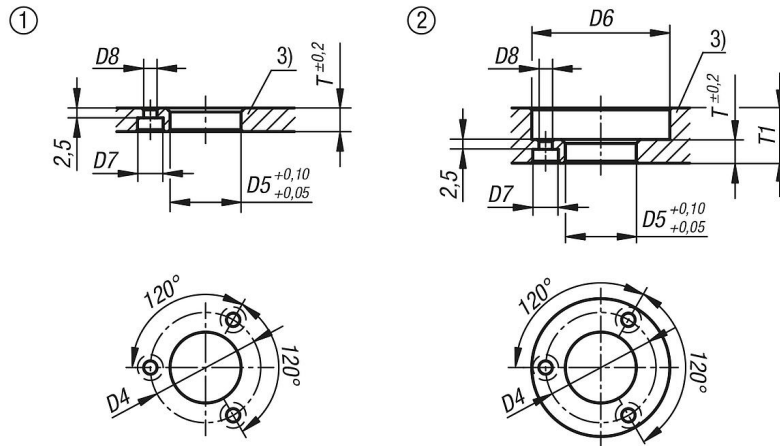
#### 도면 설명:

- 1) 조립 방식 1
- 2) 조립 방식 2
- 3) 플레이트

### 도면



## 회전식 작동 및 플라스틱 또는 스테인리스 트위스트 노브를 이 있는 볼 잠금 핀 도면



### 품목 요약

#### 트위스트 노브를 지닌 볼 로크 핀

주문 번호	구성품 재질	버전 2	D	D1	D2	D3	D4	H	H1	L2	L5	M	D5	D6	D7	D8	T	T1	장력 N	전단 강도 kN	추출력 F kN	온도 저항
K1064.620	폴리아미드	스틸 볼트	14	6	25	25	21	24,5	6,5	19,5	14	M2x3	14	26	4,4	2,4	6	6-10	30	3	0,5	≤130 °C
K1064.1022	폴리아미드	스틸 볼트	18	10	34	34	28	31	10	21,5	16	M3x4	18	35	6,5	3,4	6	6-14	50	9	1,5	≤130 °C
K1064.1028	폴리아미드	스틸 볼트	18	10	34	34	28	31	10	27,5	22	M3x4	18	35	6,5	3,4	12	12-20	50	9	1,5	≤130 °C
K1064.1620	스테인리스 스틸 볼트, 스테인리스 스틸	스틸 볼트	14	6	25	25	21	24,5	6,5	19,5	14	M2x3	14	26	4,4	2,4	6	6-10	30	3	0,5	≤130 °C
K1064.11022	스테인리스 스틸 볼트, 스테인리스 스틸	스틸 볼트	18	10	34	34	28	31	10	21,5	16	M3x4	18	35	6,5	3,4	6	6-14	50	9	1,5	≤130 °C
K1064.11028	스테인리스 스틸 볼트, 스테인리스 스틸	스틸 볼트	18	10	34	34	28	31	10	27,5	22	M3x4	18	35	6,5	3,4	12	12-20	50	9	1,5	≤130 °C