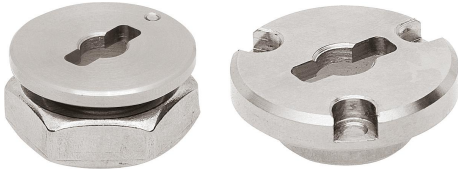


1/4 회전 클램프 잠금용 클램핑 플레이트

품목 설명/제품 이미지



설명

재질:

스틸 또는 스테인레스 스틸 하우징.
스테인레스 스틸 너트.

표면 마무리:

니켈 플레이트 또는 자연적 마무리 하우징.
자연적 마무리 너트.

정보:

나사 스크류 M2 또는 M3이 함께 제공됩니다.
플레이트 두께가 6 - 10mm일 경우 A형 조립 방식
플레이트 두께가 10mm를 초과할 경우 B형 조립 방식

액세서리:

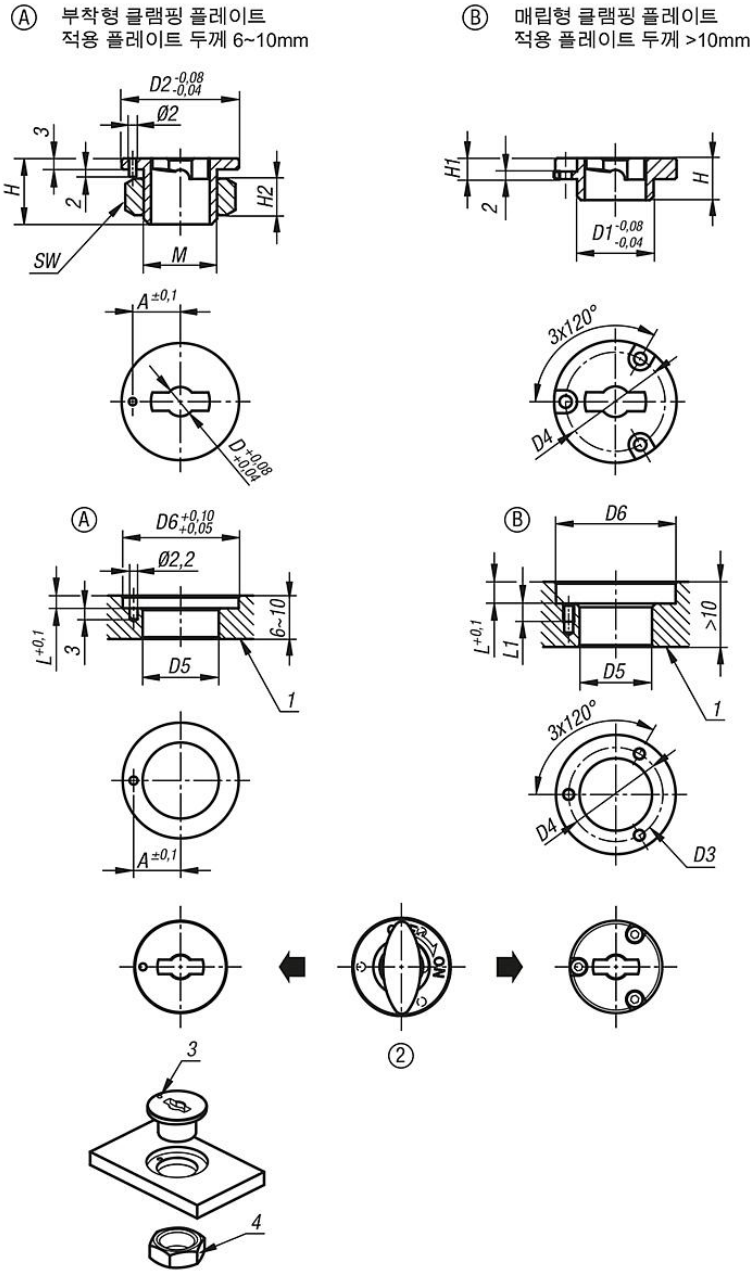
회전식 클램핑 래치 K1061 혹은 K1558

도면 설명:

- 1) 플레이트
- 2) 회전식 클램핑 래치
- 3) 짧은 로케이팅
- 4) 너트

1/4 회전 클램프 잠금용 클램핑 플레이트

도면



품목 요약

1/4 클램프 잠금용 클램핑 플레이트

주문 번호	타입	버전 2	본체 재질	D	D1	D2	D4	A	M	H2	SW	H	H1	D3 스크류 DIN 912	D5	D6	L	L1
K1062.50	A	배치	스틸	5	-	25	-	10,5	M14X1,5	8	22	16	-	-	15	25	3,5	-
K1062.80	A	배치	스틸	8	-	32	-	13	M20X1,5	10	30	18	-	-	21	32	3,5	-
K1062.150	A	배치	스테인레스 스틸	5	-	25	-	10,5	M14X1,5	8	22	16	-	-	15	25	3,5	-
K1062.180	A	배치	스테인레스 스틸	8	-	32	-	13	M20X1,5	10	30	18	-	-	21	32	3,5	-
K1062.501	B	오목한	스틸	5	14	25	21	-	-	-	-	9	4,5	M2	14	26	5	4
K1062.801	B	오목한	스틸	8	20	32	26	-	-	-	-	11	5,5	M3	20	33	6	5
K1062.1501	B	오목한	스테인레스 스틸	5	14	25	21	-	-	-	-	9	4,5	M2	14	26	5	4
K1062.1801	B	오목한	스테인레스 스틸	8	20	32	26	-	-	-	-	11	5,5	M3	20	33	6	5

1/4 회전 클램프 잠금용 클램핑 플레이트

품목 요약
