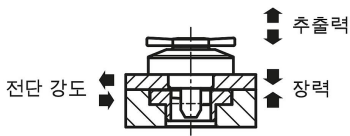


## 회전 클램프 래치, 평면형

### 품목 설명/제품 이미지



### 설명

#### 재질:

하우징, 스테인리스 스틸.  
볼트, 스틸.  
핀, 스테인리스 스틸.  
노브, 스테인리스 스틸.

#### 표면 마무리:

하우징, 자연적 마무리.  
볼트, 니켈 도금.  
핀, 자연적 마무리.  
노브, 스테인리스 스틸, 자연적 마무리.

#### 정보:

나사 스크류 M2 또는 M3이 함께 제공됩니다.  
플레이트 두께가 6 또는 12mm일 경우 A형 조립 방식  
플레이트 두께가 12 - 20mm일 경우 B형 조립 방식

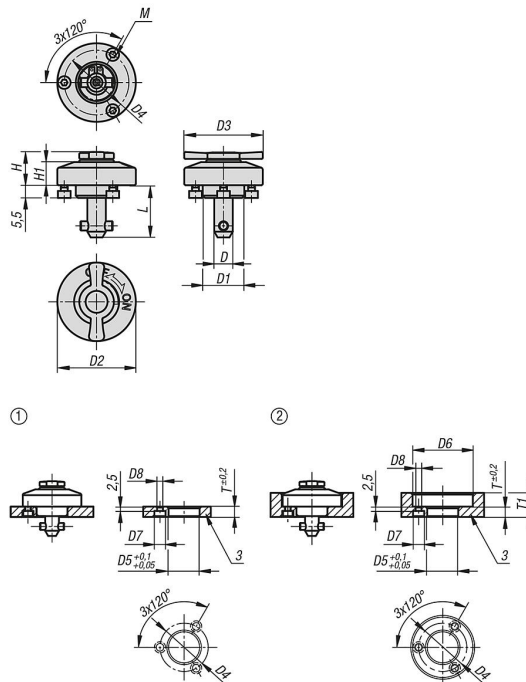
#### 액세서리:

클램핑 플레이트 K1062

#### 도면 설명:

- 1) 조립 방식 1
- 2) 조립 방식 2
- 3) 플레이트

### 도면



### 품목 요약

## 회전 클램프 래치, 평면형

### 품목 요약

#### 1/4 클램플 잠금, 플랫

주문 번호	D	D1	D2	D3	D4	H	H1	L	M	D5	D6	D7	D8	T	T1	장력 N	전단 강도 kN	추출력 F kN	온도 저항
K1061.5162	5	14	25	20	21	11,5	6,5	15,5	M2x3	14	26	4,4	2,4	6	6-10	60	1,8	1,2	≤200 °C
K1061.8172	8	18	34	32	28	15,4	10	17	M3x4	18	35	6,5	3,4	6	6-14	90	3,2	2,6	≤200 °C
K1061.8232	8	18	34	32	28	15,4	10	23	M3x4	18	35	6,5	3,4	12	12-20	90	3,2	2,6	≤200 °C