

텐션 클램프(헤비)

품목 설명/제품 이미지



설명

재질:

하우징, 클램핑 링 및 그립 바, 단강
그립, 듀로 플라스틱 PF 31,

표면 마무리:

하우징 및 클램핑 링, 경화 처리 및 검정 산화 처리
그립 바, 검정 산화 처리
그립, 검정색

정보:

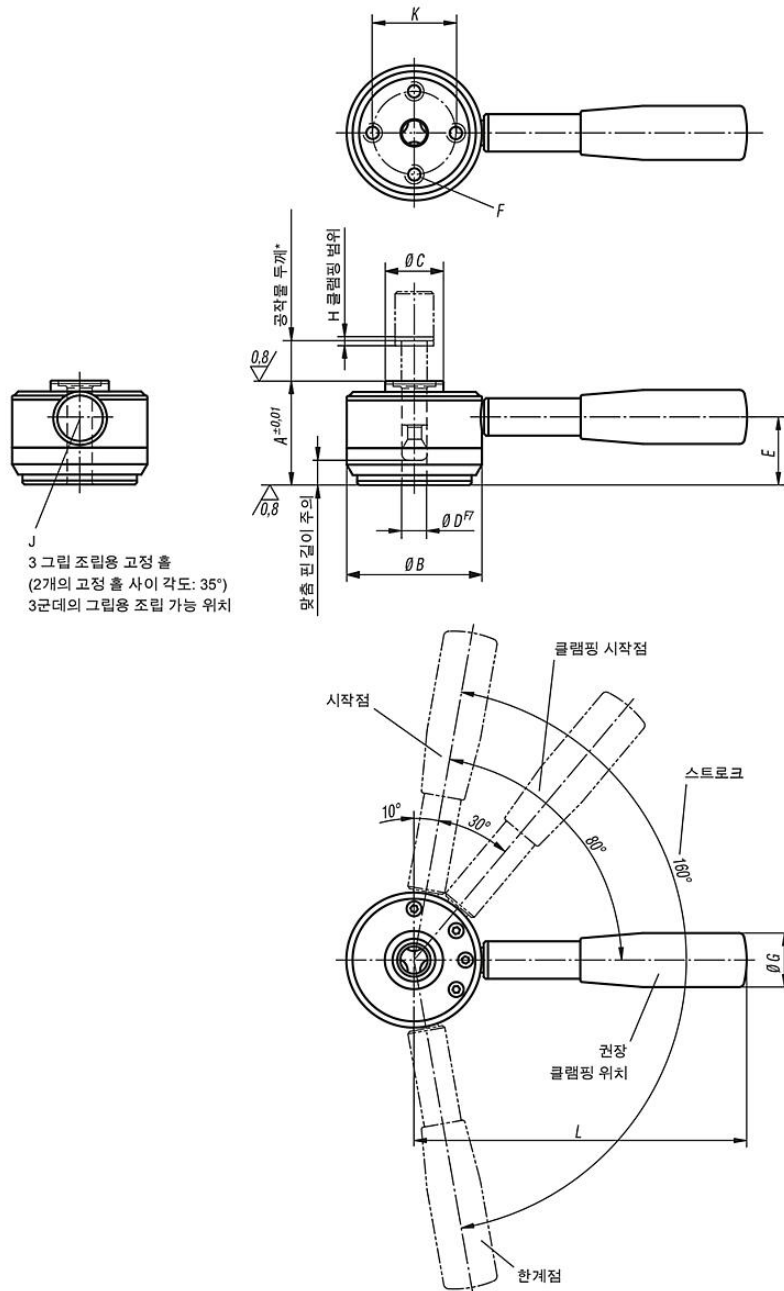
클램핑 핀(헤비)을 이용한 클램핑 작업 중에는 권장 공작물 공차를 준수해야 합니다. 공작물을 확실하게 클램핑하기 위해 핸들은 권장하는 클램핑 위치와 최종 지점 사이에 놓여야 합니다.

*최대 공작물 두께 클램핑 핀 K0911 (치수 C) 참조.

** 그립에 허용되는 손 힘

텐션 클램프(헤비)

도면



품목 요약

텐션 클램프(헤비)

주문 번호	A	B	C	D	E	F	G	H	J	K	L	장력 N	작업물 두께용 권장 오차	손 힘 FH N	지탱력 N
K0911.506501	50	65	28	12	36	M8x14	26	2	10	40	160	6000	±0,5*	600**	8000
K0911.638001	63	80	34	16	45	M10x18	28	2,5	12	50	180	8000	±0,8*	600**	14000

