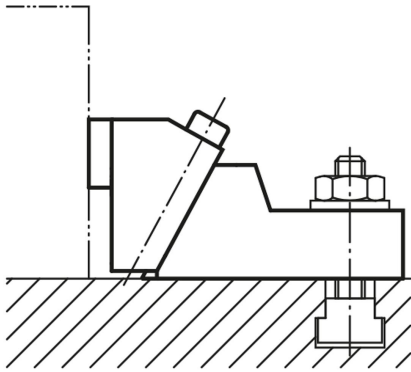
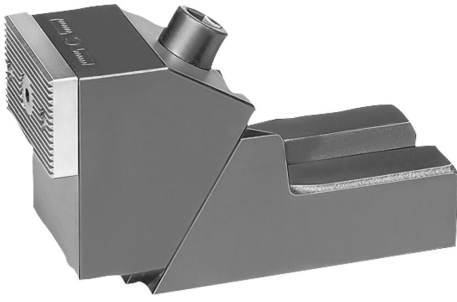


견고 클램핑 죠오

품목 설명/제품 이미지



설명

재질:

가단 주철 기본 몸체, 경화 스틸 클램핑 죠오

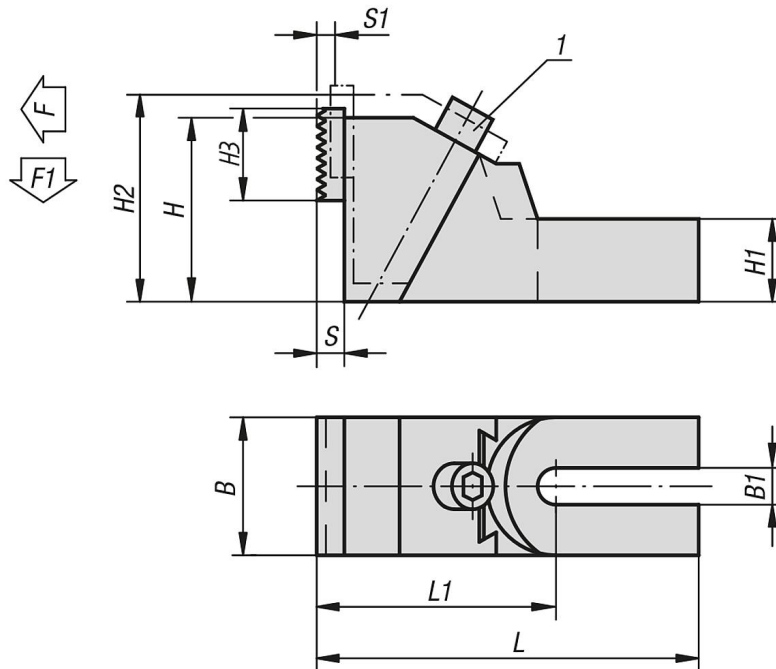
표면 마무리:

검정 산화 처리 케이스 경화처리 클램핑 죠오.

정보:

클램핑 죠오는 회전형임: 가공 공작물용 부드러운 면, 미가공 클램핑 면용 홈파인 면. 견고 클램핑 죠오를 기계 테이블에 고정할 때 2 개의 클램핑 나사를 사용하는 것을 권장합니다.

도면



품목 요약

견고 클램핑 죠오

견고 클램핑 죠오

품목 요약

주문 번호	적합한 슬롯 너비	L	L1	B	B1	H	H1	H2	H3	S	S1	클램핑력 F kN	F1 kN	조임 토크 Nm
K0891.19	12/14/16/18	179	112,5	65	19	85	38	99	40	12	8	8/15/20/28	1,2/2,2/3/4,2	20/40/45/60
K0891.26	20/22/24/28/30	230	138,5	75	26	100	45	118	40	12	11	25/25/32/32/36	4,5/4,5/4,8/4,8/5,4	85/85/95/95/110
K0891.38	32/36/42	265	158	90	38	120	56	145	40	12	15	50	7,5	160