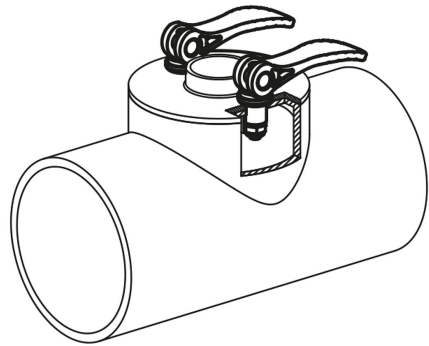
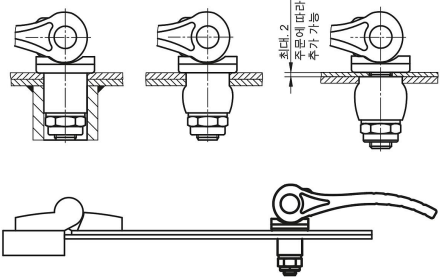


플라스틱 압력 디스크와 스틸 스테어드 나사가 있는 엘라스토머 잠금 장치가 있는 플라스틱 편심 레버
 품목 설명/제품 이미지



전체 클램핑 볼 판 클램프 1 판 클램프 2



설명

재질:

그립 레버 및 스테어드 와셔, 유리섬유 강화 플라스틱 PA 66
 킹 핀, 스테인레스 스틸 1.4305.
 스테어드 및 와셔, 스틸, 강도 등급 5.8
 엘라스토머 스프링 PUR.

표면 마무리:

핸들 및 스테어드 와셔, 검정색.
 힌지 핀, 블랭크.
 스테어드 및 와셔, 청색 피막처리.
 클램핑 부품이 장착된 육각 너트와 스테어드 와셔, 청색 피막처리.

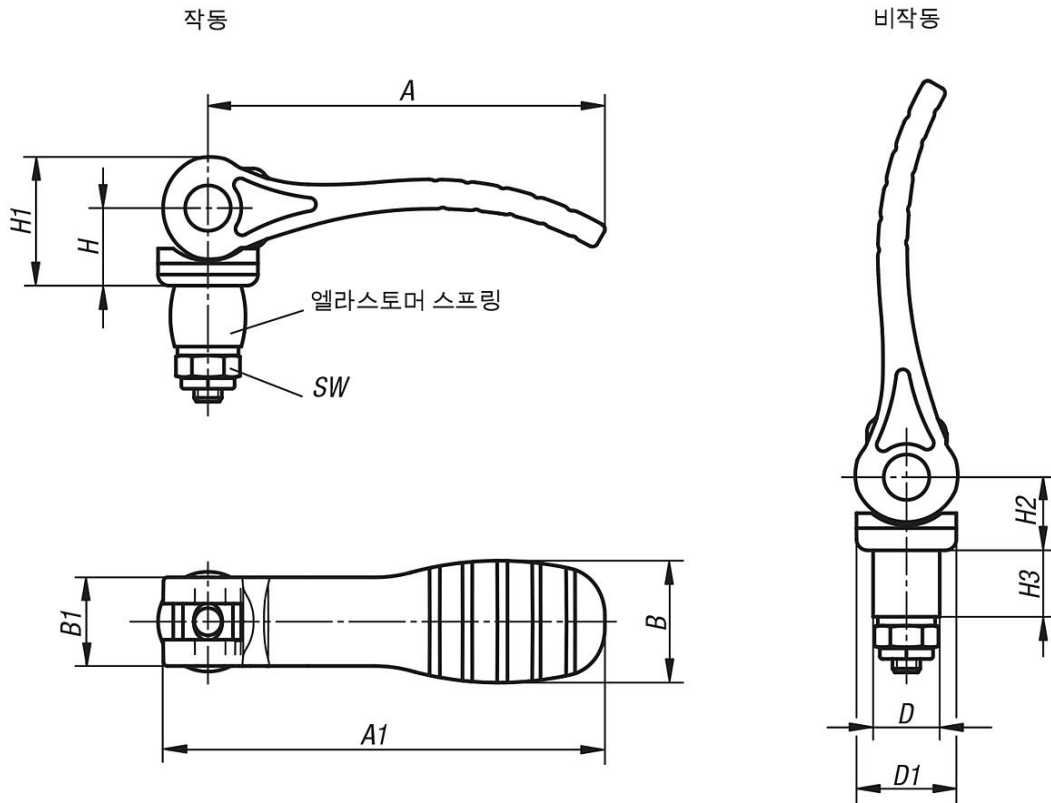
정보:

그립 레버를 작동시키면 탄성중합체 스프링 압착됩니다. 즉 확장하고, 둘러싼 부품의 형태를 잡습니다.
 클램핑 부품이 장착된 육각 너트를 통해 탄성중합체 스프링의 확장이 설정되고 이를 통해 고정력을 정할 수 있습니다.
 동시에 육각 너트의 클램핑 부품이 클램핑 부위를 해제한 후 사전에 설정된 값이 유지되도록 작용합니다.

이용:

지정된 고정력은 지속적인 부하에 적합하지 않습니다.
 본사는 기꺼이 고객이 사용 상황을 시험해 볼 수 있도록 테스트 패턴을 제공하고 있습니다.

플라스틱 압력 디스크와 스틸 스테드 나사가 있는 엘라스토머 잠금 장치가 있는 플라스틱 편심 레버 도면



품목 요약

주문 번호	D	D1	B	B1	H	H1	H2	H3	A	A1	SW	클램핑력 약 N 클램핑 보어 (연속부하 없음)	클램핑력 약 N 판금 클램핑 (연속부하 없음)
K0118.121112X12	12	18,1	22	16	14	23,2	12,85	12	71,5	79,6	10	100	50
K0118.121114X12	14	18,1	22	16	14	23,2	12,85	12	71,5	79,6	10	150	60
K0118.221116X20	16	27,1	33	24	16,2	27,8	14,7	20	99,9	110	13	350	60
K0118.221118X20	18	27,1	33	24	16,2	27,8	14,7	20	99,9	110	13	350	100
K0118.221120X20	20	27,1	33	24	16,2	27,8	14,7	20	99,9	110	16	350	100