

## 플라스틱 스위벨 풋 플레이트, 타입 F

### 품목 설명/제품 이미지



#### 설명

##### 재질:

플레이트 열가소성 강화 유리 섬유.  
미끄럼 방지 플레이트 열가소성 엘라스토머.

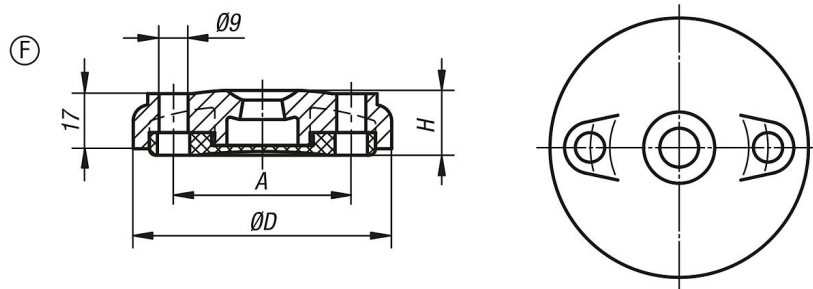
##### 표면 마무리:

검정색.

##### 정보:

스위벨 풋은 나사 스톱들과 플레이트로  
구성됨. 모든 플레이트는 모든 나사  
스톱들과 결합할 수 있음.  
미끄럼 방지 플레이트는 진동을 흡수하여  
스위벨 풋의 미끄러짐을 방지함.  
적합한 나사 스톱들은 K0427을 참고함.

### 도면



### 품목 요약

주문 번호	타입	D	A	H	부하 max. kN
K0423.6080	F	80	55	20	12
K0423.6100	F	100	74	20	12