

# 암나사 수나사가 포함된 고무 메탈 버퍼 또는 스테인리스 스틸 타입 B 원통형

품목 설명/제품 이미지



## 설명

### 재질:

금속 부품 스틸 경도 등급 5.6 또는 스테인레스 스틸.  
엘라스토머 천연 고무, 경도 중간, 55° 쇼어 A.

### 표면 마무리:

스틸: 아연 도금.

스테인리스 스틸: 자연적 마무리

### 정보:

고무 메탈 버퍼는 탄성 마운팅의 일반적인 구성 요소입니다. 다른 이용에는 어셈블리, 모터, 컴프레서, 펌프 및 테스트 장치의 장착에서도 볼 수 있음.

고무 메탈 버퍼는 접촉 착색제이므로 예를 들어 바닥이나 접촉 표면에 재료 구성으로 인한 마모 자국과 변색이 발생할 수 있습니다.

요청 시 밝은 회색 EPDM 소재의 비접촉식 염색 고무 메탈 버퍼를 보내드릴 수 있습니다.

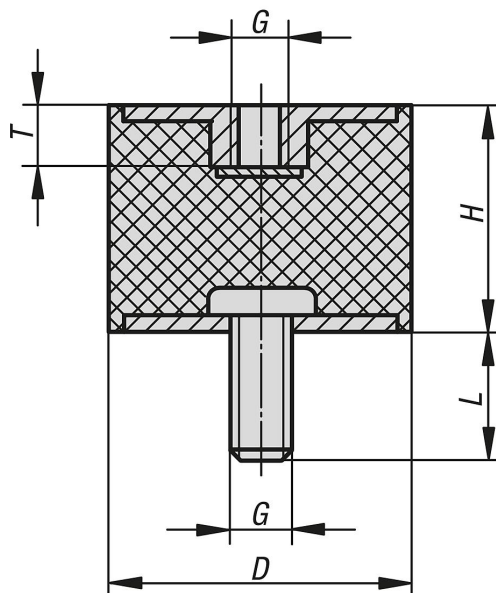
### 온도 범위:

-30 °C ~ +80 °C

### 요청 시:

다른 쇼어 강도.

## 도면



## 품목 요약

고무 메탈 버퍼, 스틸 또는 스테인레스 스틸, 타입 B

# 암나사 수나사가 포함된 고무 메탈 버퍼 또는 스테인리스 스틸 타입

## B 원통형

### 품목 요약

주문 번호	본체 재질	D	H	G	L	T	용수철 강도 N/mm	하중 N
K0568.00800855	스틸	8	8	M3	6	3	35	17
K0568.01001055	스틸	10	10	M4	10	4	75	75
K0568.01001555	스틸	10	15	M4	10	4	50	60
K0568.01500855	스틸	15	10	M4	10	4	130	130
K0568.01501555	스틸	15	15	M4	10	4	100	120
K0568.02001555	스틸	20	15	M6	18	6	325	390
K0568.02002055	스틸	20	20	M6	18	6	130	260
K0568.02002555	스틸	20	25	M6	18	6	95	210
K0568.02501555	스틸	25	15	M6	18	6	333	399
K0568.02502055	스틸	25	20	M6	18	6	195	410
K0568.02502555	스틸	25	25	M6	18	6	117	257
K0568.02503055	스틸	25	30	M6	18	6	100	300
K0568.03001555	스틸	30	15	M8	23	8	590	708
K0568.03002055	스틸	30	20	M8	23	8	280	560
K0568.03002555	스틸	30	25	M8	23	8	180	396
K0568.03003055	스틸	30	30	M8	23	8	168	504
K0568.03004055	스틸	30	40	M8	23	8	88	308
K0568.04002055	스틸	40	20	M8	23	8	700	840
K0568.04003055	스틸	40	30	M8	23	8	273	820
K0568.04004055	스틸	40	40	M8	23	8	189	660
K0568.05002055	스틸	50	20	M10	28	10	1471	2500
K0568.05002555	스틸	50	25	M10	28	10	630	1386
K0568.05003055	스틸	50	30	M10	28	10	545	1635
K0568.05004055	스틸	50	40	M10	28	10	310	1116
K0568.05005055	스틸	50	50	M10	28	10	180	900
K0568.06004055	스틸	60	40	M10	28	10	500	1750
K0568.07004555	스틸	70	45	M10	28	10	600	2400
K0568.07502555	스틸	75	25	M12	37	12	2440	3660
K0568.07504055	스틸	75	40	M12	37	12	700	2450
K0568.07505055	스틸	75	50	M12	37	12	520	2600
K0568.07505555	스틸	75	55	M12	37	12	396	2178
K0568.008008551	스테인레스 스틸	8	8	M3	8	3	35	17
K0568.010010551	스테인레스 스틸	10	10	M4	10	4	75	75
K0568.015010551	스테인레스 스틸	15	10	M4	10	4	130	130
K0568.020020551	스테인레스 스틸	20	20	M6	18	6	130	260
K0568.025020551	스테인레스 스틸	25	20	M6	18	6	195	410
K0568.030020551	스테인레스 스틸	30	20	M8	23	8	280	560
K0568.040020551	스테인레스 스틸	40	20	M8	23	8	700	840