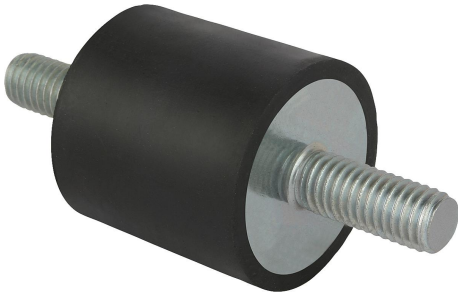


양면에 수나사가 있는 고무 메탈 버퍼 또는 스테인리스 스틸 타입 A

원통형

품목 설명/제품 이미지



설명

재질:

금속 부품 스틸 경도 등급 5.6 또는 스테인레스 스틸.  
엘라스토머 천연 고무, 경도 중간, 55° 쇼어 A.

표면 마무리:

스틸: 아연 도금.  
스테인리스 스틸: 자연적 마무리

정보:

고무 메탈 버퍼는 탄성 마운팅의 일반적인 구성 요소입니다. 다른 이용 예는 어셈블리, 모터, 컴퓨터, 펌프 및 테스트 장치의 장착에서도 볼 수 있음.

고무 메탈 버퍼는 접촉 착색제이므로 예를 들어 바닥이나 접촉 표면에 재료 구성으로 인한 마모 자국과 변색이 발생할 수 있습니다.

요청 시 밝은 회색 EPDM 소재의 비접촉식 염색 고무 메탈 버퍼를 보내드릴 수 있습니다.

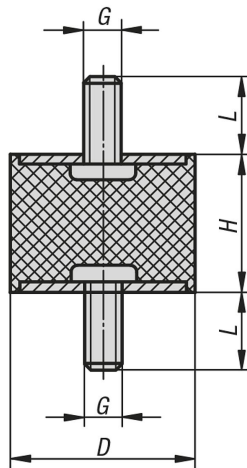
온도 범위:

-30 °C ~ +80 °C

요청 시:

다른 쇼어 강도.

도면



품목 요약

고무 메탈 버퍼, 스틸 또는 스테인레스 스틸, 타입 A

주문 번호	본체 재질	D	G	L	H	용수철 강도 N/mm	하중 N
K0566.00800855	스틸	8	M3	6	8	24	31
K0566.01001055	스틸	10	M4	10	10	35	32
K0566.01001555	스틸	10	M4	10	15	50	50
K0566.01500855	스틸	15	M4	10	8	130	104

## 양면에 수나사가 있는 고무 메탈 버퍼 또는 스테인리스 스틸 타입 A

원형  
품목 요약

주문 번호	본체 재질	D	G	L	H	용수철 강도 N/mm	하중 N
K0566.01501055	스틸	15	M4	10	10	122	122
K0566.01501555	스틸	15	M4	10	15	59	88
K0566.02000855	스틸	20	M6	18	8	725	580
K0566.02001055	스틸	20	M6	18	10	300	300
K0566.02001555	스틸	20	M6	18	15	200	300
K0566.02002055	스틸	20	M6	18	20	133	332
K0566.02002555	스틸	20	M6	18	25	90	270
K0566.02501055	스틸	25	M6	18	10	800	800
K0566.02501555	스틸	25	M6	18	15	294	441
K0566.02502055	스틸	25	M6	18	20	200	500
K0566.02502555	스틸	25	M6	18	25	94	282
K0566.02503055	스틸	25	M6	18	30	70	280
K0566.03001555	스틸	30	M8	23	15	587	880
K0566.03002055	스틸	30	M8	23	20	318	795
K0566.03002555	스틸	30	M8	23	25	183	549
K0566.03003055	스틸	30	M8	23	30	150	600
K0566.03004055	스틸	30	M8	23	40	77	385
K0566.04001555	스틸	40	M8	23	15	1250	1875
K0566.04002055	스틸	40	M8	23	20	565	1412
K0566.04003055	스틸	40	M8	23	30	300	1200
K0566.04004055	스틸	40	M8	23	40	189	945
K0566.05002055	스틸	50	M10	28	20	1300	3250
K0566.05002555	스틸	50	M10	28	25	667	2000
K0566.05003055	스틸	50	M10	28	30	500	2000
K0566.05004055	스틸	50	M10	28	40	300	1500
K0566.05005055	스틸	50	M10	28	50	193	1153
K0566.06004055	스틸	60	M10	28	40	377	1885
K0566.07004555	스틸	70	M10	28	45	410	2255
K0566.07502555	스틸	75	M12	37	25	1655	4965
K0566.07504055	스틸	75	M12	37	40	717	3585
K0566.07505055	스틸	75	M12	37	50	470	2820
K0566.07505555	스틸	75	M12	37	55	405	2835
K0566.01501551	스테인레스 스틸	15	M4	12	15	59	88
K0566.02001551	스테인레스 스틸	20	M6	18	15	200	300
K0566.02502051	스테인레스 스틸	25	M6	18	20	200	500
K0566.03002051	스테인레스 스틸	30	M8	23	20	318	795
K0566.03002551	스테인레스 스틸	30	M8	23	25	183	549
K0566.04003051	스테인레스 스틸	40	M8	23	30	300	1200