

스프링 측면 플런저, 타입 D

품목 설명/제품 이미지



설명

재질:
 몸체 쾌삭강.
 스틸 볼.
 플라스틱 스프링.

표면 마무리:
 몸체 검정 산화.
 볼 소재.

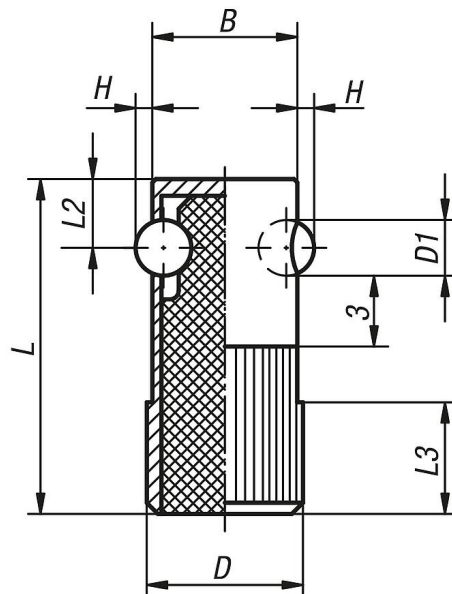
정보:
 측면 플런저는 보어홀로 최소한 크기 L3으로
 눌러져야 함. 이는 장치의 작은 부품의 위치를
 잡고 누를 때 사용됨.
 공작물의 기계적인 가공이 정해지면 다른
 클램핑 장치를 이용해 지탱해야 할 필요가 있을
 수도 있음.
 장치를 보관하는 경우 플라스틱 스프링을 내려
 놓도록 유의할 것.

탄력은 통계상 평균 값임.

도면 설명:
 2) 드리프트 펀치

도면

타입 D
 스틸 볼
 합성수지 스프링,
 양면



품목 요약

스프링 측면 플런저

스프링 측면 플런저, 타입 D

품목 요약

주문 번호	타입	D	D1	H	L	L2	L3	B	마운팅 홀 H8	시작 탄성 F1 약. N	탄성 종료 F2 약. N
K0374.616	D	16	5,5	1,5	35	7	11	15	16	110	220
K0374.618	D	18	6,5	1,8	40	8	12	17	18	120	330
K0374.622	D	22	8	2,5	45	9	15	21	22	130	540