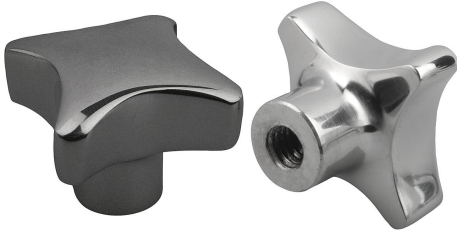


팜 그립, 스테인레스 스틸, DIN 6335 유사형, 타입 E, 스레드 막힌 홀

품목 설명/제품 이미지



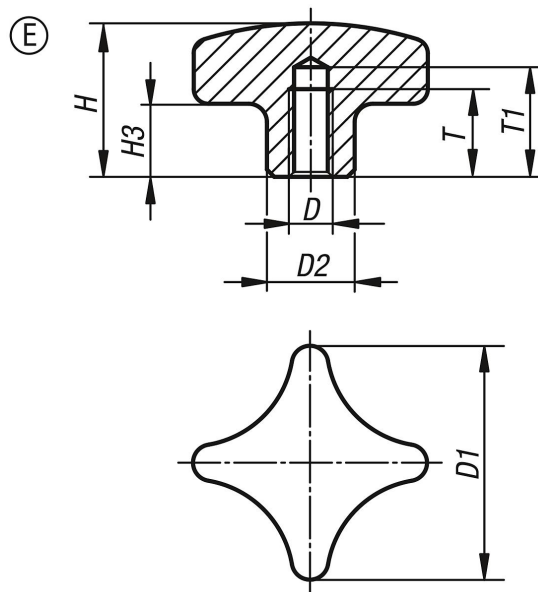
설명

재질:
스테인레스 스틸 1.4308.

표면 마무리:
연마 및 광택 또는 블라스팅.

요청 시:
스테인레스 스틸 수나사 별 모양 그립.

도면



품목 요약

주문 번호	타입	표면 기본 몸체	D	D1	D2	H	H3	T	T1
K0146.5032062	E	광택처리	M6	32	12	21	10	12	15
K0146.5040082	E	광택처리	M8	40	14	26	14	15	18
K0146.5050102	E	광택처리	M10	50	18	34	20	18	21
K0146.5063122	E	광택처리	M12	63	20	42	25	22	25
K0146.5032063	E	블라스팅 처리	M6	32	12	21	10	12	15
K0146.5040083	E	블라스팅 처리	M8	40	14	26	14	15	18
K0146.5050103	E	블라스팅 처리	M10	50	18	34	20	18	21
K0146.5063123	E	블라스팅 처리	M12	63	20	42	25	22	25