

회전 가능 링 나사 고장력, 품질 등급 10

품목 설명/제품 이미지



설명

재질:
스틸 링 1.6541.
스틸 나사.

표면 마무리:
단조 및 고장력 열처리 링.
EN 1677-1에 의거한 100% 전자기 균열
검사, 4중 안전. 플라스틱 코팅.
나사 경도 등급 10.9.

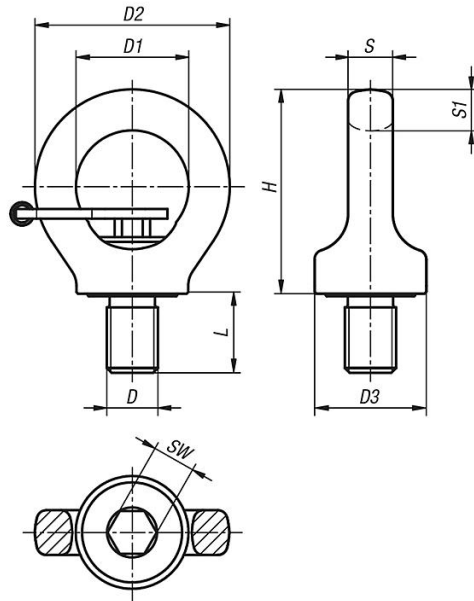
정보:
링 나사 DIN 580과는 반대로 링이 회전
가능하도록 설치되어 있고, 이를 통해 힘이
작용하는 방향을 조절할 수 있으며 의도치
않은 회전 및 과회전이 사전 차단됩니다.

- 4중 안전
- 최대 90°까지 축방향 정지 가능
- 나사를 조였을 때 링 몸체 360° 회전 가능

제시된 부하값은 최소 스크류 깊이
1x 스레드-직경, 스틸, 최소 인장력 363 N/mm²,
적용 온도 -20 °C에서 +100 °C사이에 유효.

회전 가능 링 나사 고장력, 품질 등급 10

도면



다양한 스토퍼 종류에서 최대 운송 무게 'G'(kg)

스토퍼 종류								
코드 숫자	1	2	1	2	2	2	3 - 4	3 - 4
스위벨 앵글 각	0°	0°	90°	90°	0°-45°	45°-60°	0°-45°	45°-60°
M8	1000	2000	300	600	420	300	630	450
M10	1000	2000	400	800	560	400	840	600
M12	2000	4000	750	1500	1000	750	1600	1120
M16	4000	8000	1500	3000	2000	1500	3150	2250
M20	6000	12000	2300	4600	3220	2300	4830	3450
M24	8000	16000	3200	6400	4480	3200	6700	4800
M30	12000	24000	4500	9000	6300	4500	9400	6700

품목 요약

회전 가능 링 나사 고장력, 품질 등급 10

주문 번호	버전 2	D	D1	D2	D3	H	L	S	S1	SW	지탱력 kg
K0769.08151	육각렌치 포함	M8	25	44	25	47	12	9	9,5	6	300
K0769.10151	육각렌치 포함	M10	25	44	26	47	15	9	9,5	6	400
K0769.12181	육각렌치 포함	M12	30	52	34	55	18	11	11	8	750
K0769.16241	육각렌치 포함	M16	35	61	35	64	24	14	13	10	1500
K0769.20301	육각렌치 포함	M20	40	70	44	74	30	16	15	12	2300
K0769.24361	육각렌치 포함	M24	48	84	52	91	36	19	18	14	3200
K0769.30451	육각렌치 포함	M30	60	105	61	112	45	25	22,5	17	4500
K0769.08150	육각렌치 불포함	M8	25	44	25	47	12	8	11	6	300
K0769.10150	육각렌치 불포함	M10	25	44	25	47	15	8	11	6	400
K0769.12180	육각렌치 불포함	M12	30	52	33	55	18	10	13	8	750
K0769.16240	육각렌치 불포함	M16	35	61	35	64	24	14	13	10	1500
K0769.20300	육각렌치 불포함	M20	40	70	44	74	30	16	17	12	2300
K0769.24360	육각렌치 불포함	M24	48	84	52	91	36	19	21	14	3200
K0769.30450	육각렌치 불포함	M30	60	108	62	112	45	27	26	17	4500

회전 가능 링 나사 고장력, 품질 등급 10

품목 요약
