

## 클램핑 링 분리형

### 품목 설명/제품 이미지



#### 설명

##### 재질:

스틸  
 스테인레스 스틸 1.4305.  
 스테인레스 스틸 1.4404.  
 알루미늄.

##### 표면 마무리:

검정 산화 마무리된 스틸, 스틸 12.9 스크류  
 자연적으로 마무리된 스테인레스 스틸 1.4305, 스테인레스 스틸 A2-70 스크류.  
 자연적으로 마무리된 스테인레스 스틸 1.4404, 스테인레스 스틸 A4-70 스크류.  
 자연적으로 마무리된 알루미늄, 스테인레스 스틸 A2-70 스크류.

##### 정보:

분리형 클램핑 링은 균일한 클램핑력으로 샤프트를 둘러쌌습니다. 이로써 샤프트 손상 없이 정확히 들어맞는 피팅과 매우 큰 클램핑력을 보장합니다.

샤프트 오차는 h11 이내여야 합니다.

투피스형 설계 덕분에 인접한 부품을 분해하지 않아도 쉽고 빠르게 조립할 수 있습니다.

스테인레스 스틸 A4 소재의 클램핑 링은 외경에 작은 중심점이 표시되어 있습니다.

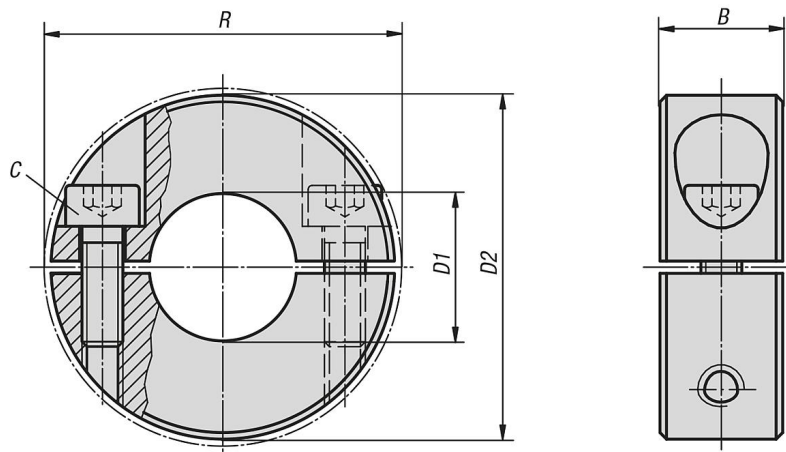
##### 온도 범위:

-40 °C ~ +175 °C

##### 요청 시:

다른 치수.

### 도면



## 클램핑 링 분리형

## 품목 요약

## 클램핑 링 분리형

주문 번호	본체 재질	B	C (DIN 912)	D1	D2	R
K0612.00401	스틸	9	M3x8	4	16	20,7
K0612.00501	스틸	9	M3x8	5	16	20,7
K0612.00601	스틸	9	M3x8	6	16	20,7
K0612.00801	스틸	9	M3x8	8	18	22,4
K0612.01001	스틸	9	M3x10	10	24	26
K0612.01201	스틸	11	M4x12	12	28	31,8
K0612.01501	스틸	13	M5x16	15	34	39,4
K0612.01601	스틸	13	M5x16	16	34	39,4
K0612.01801	스틸	13	M5x16	18	36	41,1
K0612.02001	스틸	15	M6x18	20	40	46,4
K0612.02201	스틸	15	M6x18	22	42	48,1
K0612.02501	스틸	15	M6x18	25	45	50,8
K0612.02801	스틸	15	M6x18	28	48	53,7
K0612.03001	스틸	15	M6x18	30	54	58,6
K0612.04001	스틸	15	M6x18	40	60	65
K0612.05001	스틸	19	M8x25	50	78	87
K0612.00402	스테인레스 스틸	9	M3x8	4	16	20,7
K0612.00502	스테인레스 스틸	9	M3x8	5	16	20,7
K0612.00602	스테인레스 스틸	9	M3x8	6	16	20,7
K0612.00802	스테인레스 스틸	9	M3x8	8	18	22,4
K0612.01002	스테인레스 스틸	9	M3x10	10	24	26
K0612.01202	스테인레스 스틸	11	M4x12	12	28	31,8
K0612.01502	스테인레스 스틸	13	M5x16	15	34	39,4
K0612.01602	스테인레스 스틸	13	M5x16	16	34	39,4
K0612.01802	스테인레스 스틸	13	M5x16	18	36	41,1
K0612.02002	스테인레스 스틸	15	M6x18	20	40	46,4
K0612.02202	스테인레스 스틸	15	M6x18	22	42	48,1
K0612.02502	스테인레스 스틸	15	M6x18	25	45	50,8
K0612.02802	스테인레스 스틸	15	M6x18	28	48	53,7
K0612.03002	스테인레스 스틸	15	M6x18	30	54	58,6
K0612.04002	스테인레스 스틸	15	M6x18	40	60	65
K0612.05002	스테인레스 스틸	19	M8x25	50	78	87
K0612.00404	스테인레스 스틸 A4	9	M3x8	4	16	20,7
K0612.00504	스테인레스 스틸 A4	9	M3x8	5	16	20,7
K0612.00604	스테인레스 스틸 A4	9	M3x8	6	16	20,7
K0612.00804	스테인레스 스틸 A4	9	M3x8	8	18	22,4
K0612.01004	스테인레스 스틸 A4	9	M3x10	10	24	26
K0612.01204	스테인레스 스틸 A4	11	M4x12	12	28	31,8
K0612.01504	스테인레스 스틸 A4	13	M5x16	15	34	39,4
K0612.01604	스테인레스 스틸 A4	13	M5x16	16	34	39,4
K0612.01804	스테인레스 스틸 A4	13	M5x16	18	36	41,1
K0612.02004	스테인레스 스틸 A4	15	M6x18	20	40	46,4
K0612.02204	스테인레스 스틸 A4	15	M6x18	22	42	48,1
K0612.02504	스테인레스 스틸 A4	15	M6x18	25	45	50,8
K0612.02804	스테인레스 스틸 A4	15	M6x18	28	48	53,7
K0612.03004	스테인레스 스틸 A4	15	M6x18	30	54	58,6
K0612.04004	스테인레스 스틸 A4	15	M6x18	40	60	65
K0612.05004	스테인레스 스틸 A4	19	M8x25	50	78	87
K0612.00403	알루미늄	9	M3x8	4	16	20,7
K0612.00503	알루미늄	9	M3x8	5	16	20,7
K0612.00603	알루미늄	9	M3x8	6	16	20,7
K0612.00803	알루미늄	9	M3x8	8	18	22,4
K0612.01003	알루미늄	9	M3x10	10	24	26
K0612.01203	알루미늄	11	M4x12	12	28	31,8
K0612.01503	알루미늄	13	M5x16	15	34	39,4
K0612.01603	알루미늄	13	M5x16	16	34	39,4
K0612.01803	알루미늄	13	M5x16	18	36	41,1
K0612.02003	알루미늄	15	M6x18	20	40	46,4
K0612.02203	알루미늄	15	M6x18	22	42	48,1

## 클램핑 링 분리형

### 품목 요약

주문 번호	본체 재질	B	C (DIN 912)	D1	D2	R
K0612.02503	알루미늄	15	M6x18	25	45	50,8
K0612.02803	알루미늄	15	M6x18	28	48	53,7
K0612.03003	알루미늄	15	M6x18	30	54	58,6
K0612.04003	알루미늄	15	M6x18	40	60	65
K0612.05003	알루미늄	19	M8x25	50	78	87