

## 플라스틱 보우 그립, 작동 페이지에서 조립

### 품목 설명/제품 이미지



#### 설명

##### 재질:

열가소성 PA(Polyamid) 강화 유리 볼.  
스틸 또는 스테인리스 스틸로 만든 스크류 또는 너트.

##### 표면 마무리:

검정회색.

##### 정보:

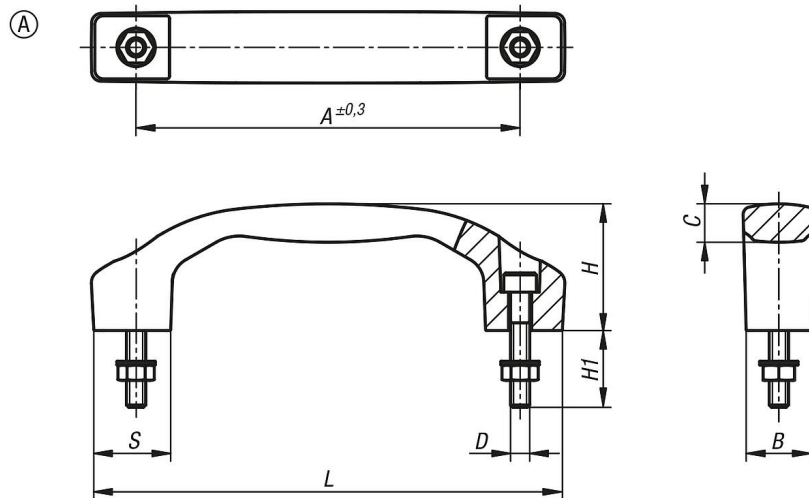
이 보우형 손잡이는 큰 부피와 편안한 촉감이 특징입니다.

A형에는 고정 스크류, 적절한 플랫 와셔 및 너트가 포함되어 있습니다.

##### 조립:

종류 A, 조작면으로부터.

### 도면



### 품목 요약

주문 번호	타입	구성품 재질	A	B	C	D	H	H1	L	S	하중 N
K1060.1100051	A	스틸	100	17	9,5	M5	33	20	122	20	1000
K1060.1120061	A	스틸	120	21	11,4	M6	39	25	146	24	1000
K1060.1140081	A	스틸	140	24	14,2	M8	45	30	170	28	1000
K1060.1100052	A	스테인리스 스틸	100	17	9,5	M5	33	20	122	20	1000
K1060.1120062	A	스테인리스 스틸	120	21	11,4	M6	39	25	146	24	1000
K1060.1140082	A	스테인리스 스틸	140	24	14,2	M8	45	30	170	28	1000