

마그네트(플랫 그립퍼), NdFeB, B형

품목 설명/제품 이미지



설명

재질:
하우징, 스틸.
마그네트 코어 NdFeB.

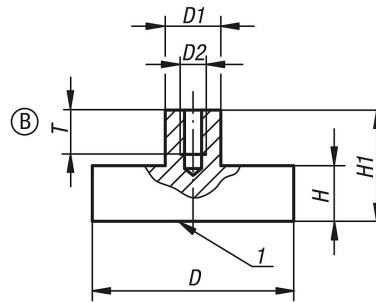
표면 마무리:
하우징, 아연 도금.

정보:
차폐 시스템.
영구 자석 소재 NdFeB는 SmCo에 비해
부착력이 10-20% 높습니다.

온도 범위:
max. 80 °C.

도면 설명:
1) 접착 표면

도면



품목 요약

주문 번호	타입	D	D1	D2	H	H1	T	접착력 N
K0553.11	B	6 ±0,15	6	M3	4,5	11,5	6	5
K0553.12	B	8 ±0,15	6	M3	4,5	11,5	7	13
K0553.13	B	10 ±0,15	6	M3	4,5	11,5	7	25
K0553.14	B	13 ±0,15	6	M3	4,5	11,5	6	60
K0553.15	B	16 ±0,15	6	M4	4,5	11,5	7	95
K0553.16	B	20 ±0,15	8	M4	6	13	9	140
K0553.17	B	25 ±0,15	8	M4	7	14	9	200
K0553.18	B	32 ±0,20	10	M5	7	15,5	10	350
K0553.19	B	40 ±0,2	10	M6	8	18	13	670
K0553.20	B	47 ±0,2	12	M6	9,2	20,5	13	750
K0553.21	B	50 ±0,2	15	M8	10	22	13	1000