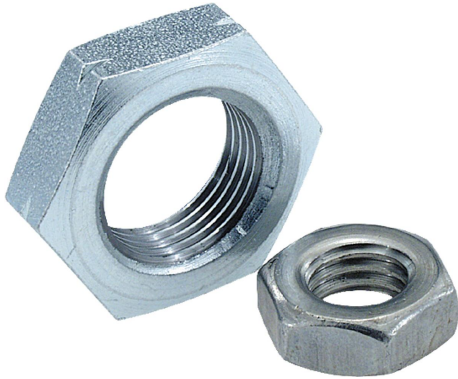


## 육각 너트 낮은 타입 DIN 439 / ISO 4035

품목 설명/제품 이미지



### 설명

#### 재질:

스틸, 스테인레스 스틸 A2 또는 스테인레스 스틸 A4.

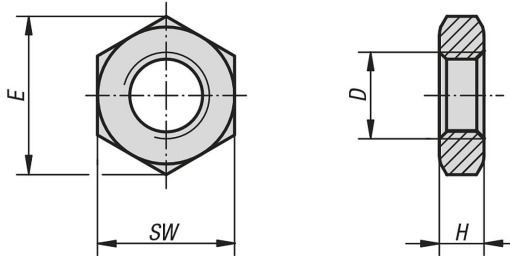
#### 표면 마무리:

스틸 경도 등급 04, 광택 처리 또는 검정 산화 마무리.  
 스테인레스 스틸 A2, 자연적 마무리.  
 스테인레스 스틸 A4, 자연적 마무리.

#### 정보:

이 육각 너트는 제한된 부하력을 갖는 나사 연결의 경우, 예를 들어 포크 조인트나 조인트 헤드에서 잠금 너트로 사용됨.  
 표는 최대 너트 높이 H max를 보여줍니다.

### 도면



### 품목 요약

#### 육각 너트, 낮은 타입 DIN 439 / ISO 4035

주문 번호	본체 재질	표면 기본 몸체	버전 2	D	E	H	SW	DIN	ISO
K0700.006	스틸	광택 처리된 아연도금	오른손잡이 나사	M6X0,75	11,05	3,2	10	DIN 439	-
K0700.008	스틸	광택 처리된 아연도금	오른손잡이 나사	M8X1	14,38	4	13	DIN 439	-
K0700.05	스틸	광택 처리된 아연도금	오른손잡이 나사	M5	8,79	2,7	8	DIN 439	ISO 4035
K0700.06	스틸	광택 처리된 아연도금	오른손잡이 나사	M6	11,05	3,2	10	DIN 439	ISO 4035
K0700.061	스틸	광택 처리된 아연도금	왼손잡이 나사	M6	11,05	3,2	10	DIN 439	ISO 4035
K0700.08	스틸	광택 처리된 아연도금	오른손잡이 나사	M8	14,38	4	13	DIN 439	ISO 4035
K0700.081	스틸	광택 처리된 아연도금	왼손잡이 나사	M8	14,38	4	13	DIN 439	ISO 4035
K0700.10	스틸	광택 처리된 아연도금	오른손잡이 나사	M10	18,9	5	17	DIN 439	-
K0700.101	스틸	광택 처리된 아연도금	왼손잡이 나사	M10	18,9	5	17	DIN 439	-
K0700.103	스틸	광택 처리된 아연도금	오른손잡이 나사	M10X1	18,9	5	17	DIN 439	-
K0700.1031	스틸	광택 처리된 아연도금	왼손잡이 나사	M10X1	18,9	5	17	DIN 439	-
K0700.104	스틸	광택 처리된 아연도금	오른손잡이 나사	M10X1,25	18,9	5	17	DIN 439	-
K0700.1041	스틸	광택 처리된 아연도금	왼손잡이 나사	M10X1,25	18,9	5	17	DIN 439	-
K0700.12	스틸	광택 처리된 아연도금	오른손잡이 나사	M12	21,1	6	19	DIN 439	-
K0700.121	스틸	광택 처리된 아연도금	왼손잡이 나사	M12	21,1	6	19	DIN 439	-
K0700.123	스틸	광택 처리된 아연도금	오른손잡이 나사	M12X1,25	21,1	6	19	DIN 439	-
K0700.1231	스틸	광택 처리된 아연도금	왼손잡이 나사	M12X1,25	21,1	6	19	DIN 439	-
K0700.124	스틸	광택 처리된 아연도금	오른손잡이 나사	M12X1,5	21,1	6	19	DIN 439	-
K0700.1241	스틸	광택 처리된 아연도금	왼손잡이 나사	M12X1,5	21,1	6	19	DIN 439	-
K0700.16	스틸	광택 처리된 아연도금	오른손잡이 나사	M16	26,76	8	24	DIN 439	ISO 4035
K0700.161	스틸	광택 처리된 아연도금	왼손잡이 나사	M16	26,76	8	24	DIN 439	ISO 4035
K0700.163	스틸	광택 처리된 아연도금	오른손잡이 나사	M16x1,5	26,76	8	24	DIN 439	-
K0700.183	스틸	광택 처리된 아연도금	오른손잡이 나사	M18x1,5	29,56	9	27	DIN 439	-
K0700.203	스틸	광택 처리된 아연도금	오른손잡이 나사	M20X1,5	32,95	10	30	DIN 439	-
K0700.2031	스틸	광택 처리된 아연도금	왼손잡이 나사	M20X1,5	32,95	10	30	DIN 439	-

육각 너트 낮은 타입 DIN 439 / ISO 4035

품목 요약

주문 번호	본체 재질	표면 기본 품체	버전 2	D	E	H	SW	DIN	ISO
K0700.223	스틸	광택 처리된 아연도금	오른손잡이 나사	M22x1,5	36,9	10	32	DIN 439	-
K0700.2231	스틸	광택 처리된 아연도금	왼손잡이 나사	M22x1,5	36,9	10	32	DIN 439	-
K0700.14	스틸	광택 처리된 아연도금	오른손잡이 나사	M14	24,49	7	22	DIN 439	-
K0700.20	스틸	광택 처리된 아연도금	오른손잡이 나사	M20	32,95	10	30	DIN 439	ISO 4035
K0700.24	스틸	광택 처리된 아연도금	오른손잡이 나사	M24	39,55	12	36	DIN 439	ISO 4035
K0700.30	스틸	광택 처리된 아연도금	오른손잡이 나사	M30	50,85	15	46	DIN 439	ISO 4035
K0700.205	스틸	검정 산화 마무리	오른손잡이 나사	M5	8,79	2,7	8	DIN 439	ISO 4035
K0700.206	스틸	검정 산화 마무리	오른손잡이 나사	M6	11,05	3,2	10	DIN 439	ISO 4035
K0700.2063	스틸	검정 산화 마무리	오른손잡이 나사	M6X0,75	11,05	3,2	10	DIN 439	-
K0700.208	스틸	검정 산화 마무리	오른손잡이 나사	M8	14,38	4	13	DIN 439	ISO 4035
K0700.2083	스틸	검정 산화 마무리	오른손잡이 나사	M8X1	14,38	4	13	DIN 439	-
K0700.210	스틸	검정 산화 마무리	오른손잡이 나사	M10	18,9	5	17	DIN 439	-
K0700.2103	스틸	검정 산화 마무리	오른손잡이 나사	M10X1	18,9	5	17	DIN 439	-
K0700.212	스틸	검정 산화 마무리	오른손잡이 나사	M12	21,1	6	19	DIN 439	-
K0700.2124	스틸	검정 산화 마무리	오른손잡이 나사	M12X1,5	21,1	6	19	DIN 439	-
K0700.216	스틸	검정 산화 마무리	오른손잡이 나사	M16	26,76	8	24	DIN 439	ISO 4035
K0700.2163	스틸	검정 산화 마무리	오른손잡이 나사	M16x1,5	26,76	8	24	DIN 439	-
K0700.2203	스틸	검정 산화 마무리	오른손잡이 나사	M20X1,5	32,95	10	30	DIN 439	-
K0700.2243	스틸	검정 산화 마무리	오른손잡이 나사	M24x2	39,6	12	36	DIN 439	-
K0700.105	스테인레스 스틸 A2	자연적 마무리	오른손잡이 나사	M5	8,79	2,7	8	DIN 439	ISO 4035
K0700.106	스테인레스 스틸 A2	자연적 마무리	오른손잡이 나사	M6	11,05	3,2	10	DIN 439	ISO 4035
K0700.1061	스테인레스 스틸 A2	자연적 마무리	왼손잡이 나사	M6	11,05	3,2	10	DIN 439	ISO 4035
K0700.1062	스테인레스 스틸 A2	자연적 마무리	오른손잡이 나사	M6X0,75	11,05	3,2	10	DIN 439	-
K0700.108	스테인레스 스틸 A2	자연적 마무리	오른손잡이 나사	M8	14,38	4	13	DIN 439	ISO 4035
K0700.1081	스테인레스 스틸 A2	자연적 마무리	왼손잡이 나사	M8	14,38	4	13	DIN 439	ISO 4035
K0700.1083	스테인레스 스틸 A2	자연적 마무리	오른손잡이 나사	M8X1	14,38	4	13	DIN 439	-
K0700.110	스테인레스 스틸 A2	자연적 마무리	오른손잡이 나사	M10	18,9	5	17	DIN 439	-
K0700.1101	스테인레스 스틸 A2	자연적 마무리	왼손잡이 나사	M10	18,9	5	17	DIN 439	-
K0700.1103	스테인레스 스틸 A2	자연적 마무리	오른손잡이 나사	M10X1	18,9	5	17	DIN 439	-
K0700.11031	스테인레스 스틸 A2	자연적 마무리	왼손잡이 나사	M10X1	18,9	5	17	DIN 439	-
K0700.1104	스테인레스 스틸 A2	자연적 마무리	오른손잡이 나사	M10X1,25	18,9	5	17	DIN 439	-
K0700.11041	스테인레스 스틸 A2	자연적 마무리	왼손잡이 나사	M10X1,25	18,9	5	17	DIN 439	-
K0700.112	스테인레스 스틸 A2	자연적 마무리	오른손잡이 나사	M12	21,1	6	19	DIN 439	-
K0700.1121	스테인레스 스틸 A2	자연적 마무리	왼손잡이 나사	M12	21,1	6	19	DIN 439	-
K0700.1123	스테인레스 스틸 A2	자연적 마무리	오른손잡이 나사	M12X1,25	21,1	6	19	DIN 439	-
K0700.11231	스테인레스 스틸 A2	자연적 마무리	왼손잡이 나사	M12X1,25	21,1	6	19	DIN 439	-
K0700.1124	스테인레스 스틸 A2	자연적 마무리	오른손잡이 나사	M12X1,5	21,1	6	19	DIN 439	-
K0700.11241	스테인레스 스틸 A2	자연적 마무리	왼손잡이 나사	M12X1,5	21,1	6	19	DIN 439	-
K0700.116	스테인레스 스틸 A2	자연적 마무리	오른손잡이 나사	M16	26,76	8	24	DIN 439	ISO 4035
K0700.1161	스테인레스 스틸 A2	자연적 마무리	왼손잡이 나사	M16	26,76	8	24	DIN 439	ISO 4035
K0700.1163	스테인레스 스틸 A2	자연적 마무리	오른손잡이 나사	M16x1,5	26,76	8	24	DIN 439	-
K0700.120	스테인레스 스틸 A2	자연적 마무리	오른손잡이 나사	M20	32,95	10	30	DIN 439	ISO 4035
K0700.1203	스테인레스 스틸 A2	자연적 마무리	오른손잡이 나사	M20X1,5	32,95	10	30	DIN 439	-
K0700.12031	스테인레스 스틸 A2	자연적 마무리	왼손잡이 나사	M20X1,5	32,95	10	30	DIN 439	-
K0700.1223	스테인레스 스틸 A2	자연적 마무리	오른손잡이 나사	M22x1,5	36,9	10	32	DIN 439	-
K0700.12231	스테인레스 스틸 A2	자연적 마무리	왼손잡이 나사	M22x1,5	36,9	10	32	DIN 439	-
K0700.1243	스테인레스 스틸 A2	자연적 마무리	오른손잡이 나사	M24x2	39,6	12	36	DIN 439	-
K0700.114	스테인레스 스틸 A2	자연적 마무리	오른손잡이 나사	M14	24,49	7	22	DIN 439	-
K0700.1244	스테인레스 스틸 A2	자연적 마무리	오른손잡이 나사	M24	39,55	12	36	DIN 439	ISO 4035
K0700.605	스테인레스 스틸 A4	자연적 마무리	오른손잡이 나사	M5	8,79	2,7	8	DIN 439	ISO 4035
K0700.606	스테인레스 스틸 A4	자연적 마무리	오른손잡이 나사	M6	11,05	3,2	10	DIN 439	ISO 4035
K0700.6062	스테인레스 스틸 A4	자연적 마무리	오른손잡이 나사	M6X0,75	11,05	3,2	10	DIN 439	-
K0700.608	스테인레스 스틸 A4	자연적 마무리	오른손잡이 나사	M8	14,38	4	13	DIN 439	ISO 4035
K0700.6083	스테인레스 스틸 A4	자연적 마무리	오른손잡이 나사	M8X1	14,38	4	13	DIN 439	-
K0700.610	스테인레스 스틸 A4	자연적 마무리	오른손잡이 나사	M10	18,9	5	17	DIN 439	-
K0700.6103	스테인레스 스틸 A4	자연적 마무리	오른손잡이 나사	M10X1	18,9	5	17	DIN 439	-
K0700.6104	스테인레스 스틸 A4	자연적 마무리	오른손잡이 나사	M10X1,25	18,9	5	17	DIN 439	-
K0700.612	스테인레스 스틸 A4	자연적 마무리	오른손잡이 나사	M12	21,1	6	19	DIN 439	-
K0700.6123	스테인레스 스틸 A4	자연적 마무리	오른손잡이 나사	M12X1,25	21,1	6	19	DIN 439	-
K0700.6124	스테인레스 스틸 A4	자연적 마무리	오른손잡이 나사	M12X1,5	21,1	6	19	DIN 439	-
K0700.614	스테인레스 스틸 A4	자연적 마무리	오른손잡이 나사	M14	24,49	7	22	DIN 439	-
K0700.616	스테인레스 스틸 A4	자연적 마무리	오른손잡이 나사	M16	26,76	8	24	DIN 439	ISO 4035

## 육각 너트 낮은 타입 DIN 439 / ISO 4035

### 품목 요약

주문 번호	본체 재질	표면 기본 품체	버전 2	D	E	H	SW	DIN	ISO
K0700.6163	스테인레스 스틸 A4	자연적 마무리	오른손잡이 나사	M16x1,5	26,76	8	24	DIN 439	-
K0700.620	스테인레스 스틸 A4	자연적 마무리	오른손잡이 나사	M20	32,95	10	30	DIN 439	ISO 4035
K0700.6203	스테인레스 스틸 A4	자연적 마무리	오른손잡이 나사	M20X1,5	32,95	10	30	DIN 439	-
K0700.6223	스테인레스 스틸 A4	자연적 마무리	오른손잡이 나사	M22x1,5	36,9	10	32	DIN 439	-
K0700.6244	스테인레스 스틸 A4	자연적 마무리	오른손잡이 나사	M24	39,55	12	36	DIN 439	ISO 4035
K0700.6243	스테인레스 스틸 A4	자연적 마무리	오른손잡이 나사	M24x2	39,6	12	36	DIN 439	-