

슬라이딩 베어링 조인트 헤드 암나사, 좁은 타입 DIN ISO 12240-4

품목 설명/제품 이미지



설명

재질:

하우징 사이즈 (D) 6-10 쾌삭강 회전,
 사이즈 (D) 12 단강 단조부터.
 볼 조인트 롤러 베어링 스틸 경화, 연마,
 광택, 경질 크롬 도금.
 PTFE 섬유 접착 롤러 베어링 스틸 베어링 셀.

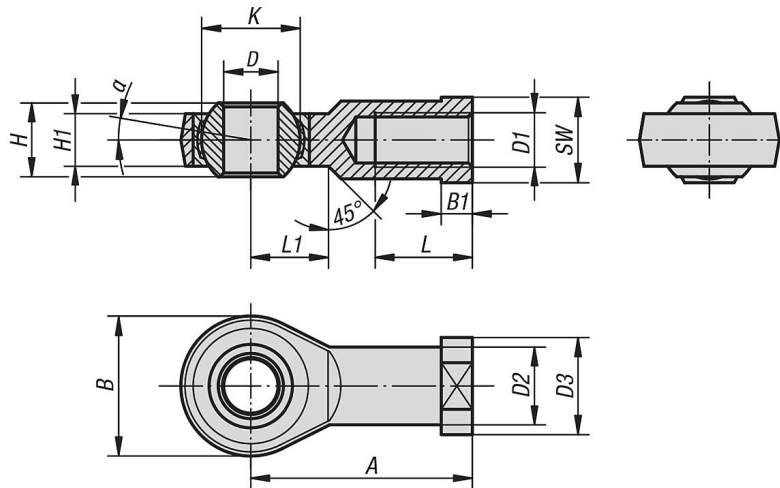
표면 마무리:

아연 도금.

정보:

로드 엔드 슬라이딩 베어링은 정비가
 필요 없음.
 연결 치수는 DIN 648 시리즈 E에 해당함.

도면



품목 요약

슬라이딩 베어링 조인트 헤드 암나사, 좁은 타입, DIN ISO 12240-4

주문 번호	표면 마무리	D	D1	D2	D3	A	B	B1	H	H1	K	L	L1	SW	α	부하 등급 동적 kN	부하 등급 정적 kN
K0723.101	왼손잡이 나사	10 -0,008	M10	15	19	43	28	6,5	9	7	16	20	13	17	12°	8,6	17,6
K0723.10	오른손잡이 나사	10 -0,008	M10	15	19	43	28	6,5	9	7	16	20	13	17	12°	8,6	17,6
K0723.121	왼손잡이 나사	12 -0,008	M12	17,5	22	50	34	6,5	10	8	18	22	15	19	8°	11,4	24,5
K0723.12125	오른손잡이 나사	12 -0,008	M12x1,25	17,5	22	50	34	6,5	10	8	18	22	15	19	8°	11,4	24,5
K0723.06	오른손잡이 나사	6 -0,008	M6	10	13	30	20	5	6	4,4	10	12	11	11	12°	3,6	8,2
K0723.081	왼손잡이 나사	8 -0,008	M8	12,5	16	36	24	5	8	6	13	16	12	14	12°	5,8	12,9
K0723.12	오른손잡이 나사	12 -0,008	M12	17,5	22	50	34	6,5	10	8	18	22	15	19	8°	11,4	24,5
K0723.16	오른손잡이 나사	17 -0,008	M16	24	30	67	46	10	14	11	25	33	20	27	8°	22	45
K0723.10125	오른손잡이 나사	10 -0,008	M10x1,25	15	19	43	28	6,5	9	7	16	20	13	17	12°	8,6	17,6
K0723.20	오른손잡이 나사	20 -0,010	M20x1,5	27,5	35	77	53	10	16	13	29	38	23	32	8°	31,5	60
K0723.08	오른손잡이 나사	8 -0,008	M8	12,5	16	36	24	5	8	6	13	16	12	14	12°	5,8	12,9
K0723.201	왼손잡이 나사	20 -0,010	M20x1,5	27,5	35	77	53	10	16	13	29	38	23	32	8°	31,5	60
K0723.101251	왼손잡이 나사	10 -0,008	M10x1,25	15	19	43	28	6,5	9	7	16	20	13	17	12°	8,6	17,6
K0723.121251	왼손잡이 나사	12 -0,008	M12x1,25	17,5	22	50	34	6,5	10	8	18	22	15	19	8°	11,4	24,5

슬라이딩 베어링 조인트 헤드 암나사, 좁은 타입 DIN ISO 12240-4

품목 요약

주문 번호	표면 마무리	D	D1	D2	D3	A	B	B1	H	H1	K	L	L1	SW	α	부하 등급 동적 kN	부하 등급 정적 kN
K0723.161	원손잡이 나사	17 -0,008	M16	24	30	67	46	10	14	11	25	33	20	27	8°	22	45
K0723.061	원손잡이 나사	6 -0,008	M6	10	13	30	20	5	6	4,4	10	12	11	11	12°	3,6	8,2