

슬라이딩 베어링 조인트 헤드 수나사, 좁은 타입 DIN ISO 12240-4

품목 설명/제품 이미지



설명

재질:

하우징 사이즈 (D) 6-10 쾌삭강 회전,
 사이즈 (D) 12 단강 단조부터.
 볼 조인트 롤러 베어링 스틸 경화, 연마,
 광택, 경질 크롬 도금.
 PTFE 섬유 접착 롤러 베어링 스틸 베어링 셸.

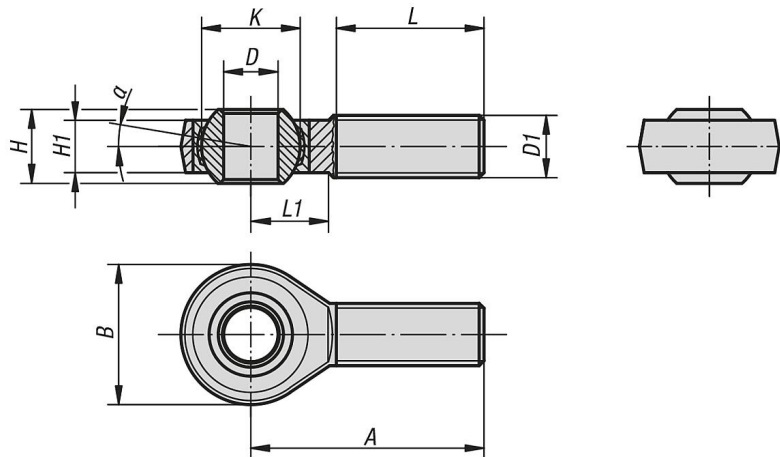
표면 마무리:

아연 도금.

정보:

로드 엔드 슬라이딩 베어링은 정비가
 필요 없음.
 연결 치수는 DIN 648 시리즈 E에 해당함.

도면



품목 요약

슬라이딩 베어링 조인트 헤드 수나사, 좁은 타입, DIN ISO 12240-4

주문 번호	표면 마무리	D	D1	A	B	H	H1	K	L	L1	α	부하 등급 동적 kN	부하 등급 정적 kN
K0722.06	오른손잡이 나사	6 -0,008	M6	36	20	6	4,4	10	18	11	12°	3,6	8,2
K0722.08	오른손잡이 나사	8 -0,008	M8	42	24	8	6	13	22	12	12°	5,8	12,9
K0722.10	오른손잡이 나사	10 -0,008	M10	48	28	9	7	16	26	15	12°	8,6	17,6
K0722.12	오른손잡이 나사	12 -0,008	M12	54	34	10	8	18	28	15	8°	11,4	24,5
K0722.16	오른손잡이 나사	17 -0,008	M16	69	46	14	11	25	36	23	8°	22	45
K0722.20	오른손잡이 나사	20 -0,010	M20x1,5	78	53	16	13	29	43	25	8°	31,5	60
K0722.061	왼손잡이 나사	6 -0,008	M6	36	20	6	4,4	10	18	11	12°	3,6	8,2
K0722.081	왼손잡이 나사	8 -0,008	M8	42	24	8	6	13	22	12	12°	5,8	12,9
K0722.101	왼손잡이 나사	10 -0,008	M10	48	28	9	7	16	26	15	12°	8,6	17,6
K0722.121	왼손잡이 나사	12 -0,008	M12	54	34	10	8	18	28	15	8°	11,4	24,5
K0722.161	왼손잡이 나사	17 -0,008	M16	69	46	14	11	25	36	23	8°	22	45
K0722.201	왼손잡이 나사	20 -0,010	M20x1,5	78	53	16	13	29	43	25	8°	31,5	60

