

# 슬라이딩 베어링 조인트 헤드 암나사 DIN ISO 12240-4

품목 설명/제품 이미지



**설명**

**재질:**

하우징 사이즈 (D) 5-12 쾌삭강 회전,  
 사이즈 (D) 16 단강 단조부터.  
 볼 조인트 롤러 베어링 스틸 경화,  
 연마, 광택 처리.  
 PTFE 섬유 접착 쾌삭강 베어링 셸.

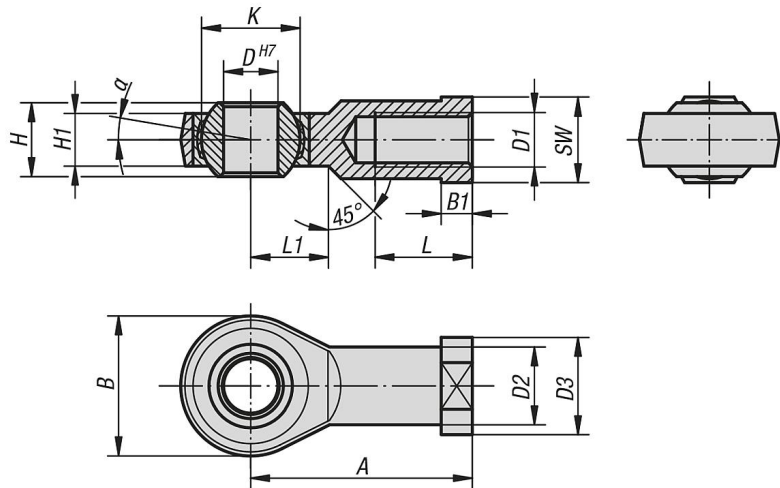
**표면 마무리:**

아연 도금.

**정보:**

로드 엔드 슬라이딩 베어링은 정비가  
 필요 없음.  
 연결 치수는 DIN 648 시리즈 KA에 해당함.

도면



품목 요약

슬라이딩 베어링 조인트 헤드 암나사, DIN ISO 12240-4

주문 번호	표면 마무리	D	D1	D2	D3	A	B	B1	H	H1	K	L	L1	SW	α	부하 등급 동적 kN	부하 등급 정적 kN
K0719.05	오른손잡이 나사	5	M5	9	11	27	18	4	8	6	11,11	10	10	9	13°	7,5	8
K0719.06	오른손잡이 나사	6	M6	10	13	30	20	5	9	6,75	12,7	12	10	11	13°	9,3	8,9
K0719.08	오른손잡이 나사	8	M8	12,5	16	36	24	5	12	9	15,87	16	12	13	13°	16,7	14,1
K0719.10	오른손잡이 나사	10	M10	15	19	43	28	6,5	14	10,5	19,05	20	15	17	13°	23,4	19,3
K0719.10125	오른손잡이 나사	10	M10x1,25	15	19	43	28	6,5	14	10,5	19,05	20	15	17	13°	23,4	19,3
K0719.12	오른손잡이 나사	12	M12	17,5	22	50	32	6,5	16	12	22,22	22	16	19	13°	32	23,5
K0719.12125	오른손잡이 나사	12	M12x1,25	17,5	22	50	32	6,5	16	12	22,22	22	16	19	13°	32	23,5
K0719.16	오른손잡이 나사	16	M16	22	27	64	42	8	21	15	28,57	28	22	22	15°	52,7	32
K0719.1615	오른손잡이 나사	16	M16x1,5	22	27	64	42	8	21	15	28,57	28	22	22	15°	52,7	32
K0719.20	오른손잡이 나사	20	M20x1,5	27,5	34	77	50	10	25	18	34,92	33	26	32	15°	78,1	43,8
K0719.22	오른손잡이 나사	22	M22x1,5	30	37	84	54	12	28	20	38,1	37	26	32	15°	97,2	52,6
K0719.051	왼손잡이 나사	5	M5	9	11	27	18	4	8	6	11,11	10	10	9	13°	7,5	8
K0719.061	왼손잡이 나사	6	M6	10	13	30	20	5	9	6,75	12,7	12	10	11	13°	9,3	8,9
K0719.081	왼손잡이 나사	8	M8	12,5	16	36	24	5	12	9	15,87	16	12	13	13°	16,7	14,1

# 슬라이딩 베어링 조인트 헤드 암나사 DIN ISO 12240-4

## 품목 요약

주문 번호	표면 마무리	D	D1	D2	D3	A	B	B1	H	H1	K	L	L1	SW	$\alpha$	부하 등급 동적 kN	부하 등급 정적 kN
K0719.101	원손잡이 나사	10	M10	15	19	43	28	6,5	14	10,5	19,05	20	15	17	13°	23,4	19,3
K0719.101251	원손잡이 나사	10	M10x1,25	15	19	43	28	6,5	14	10,5	19,05	20	15	17	13°	23,4	19,3
K0719.121	원손잡이 나사	12	M12	17,5	22	50	32	6,5	16	12	22,22	22	16	19	13°	32	23,5
K0719.121251	원손잡이 나사	12	M12x1,25	17,5	22	50	32	6,5	16	12	22,22	22	16	19	13°	32	23,5
K0719.161	원손잡이 나사	16	M16	22	27	64	42	8	21	15	28,57	28	22	22	15°	52,7	32
K0719.16151	원손잡이 나사	16	M16x1,5	22	27	64	42	8	21	15	28,57	28	22	22	15°	52,7	32
K0719.201	원손잡이 나사	20	M20x1,5	27,5	34	77	50	10	25	18	34,92	33	26	32	15°	78,1	43,8
K0719.221	원손잡이 나사	22	M22x1,5	30	37	84	54	12	28	20	38,1	37	26	32	15°	97,2	52,6