

볼 베어링 조인트 헤드 수나사 DIN ISO 12240-4

품목 설명/제품 이미지



설명

재질:

하우징 낙하 단조 스틸, 열 처리.

표면 마무리:

아연 도금 베어링 틈새 15 - 40 µm.

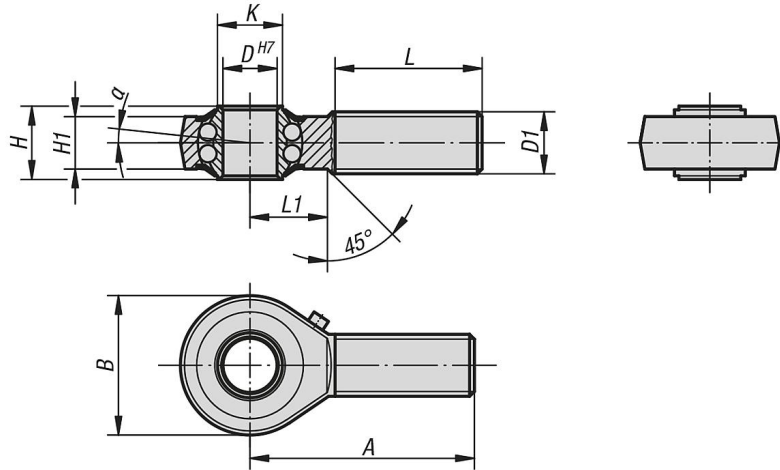
정보:

경화된 볼 베어링은 장기간 운할 처리되고 와셔로 실링되어 있습니다. 연결 치수는 DIN 648 시리즈 KA에 해당합니다.

로드 엔드는 주로 운동 시퀀스가 전달되고 정확한 배열이 존재하지 않는 곳에 설치됩니다.

D = 10 까지는 로드 엔드에 깔대기형 운할 니플(DIN 3405/A)이 있고, D = 12 부터는 원뿔형 운할 니플(DIN 71412/A)이 있습니다.

도면



품목 요약

볼 베어링 조인트 헤드 수나사, DIN ISO 12240-4

주문 번호	버전 2	D	D1	A	B	H	H1	K	L	L1	α	동적 부하 등급 N	정적 부하 등급 N	회전 속도 제한 n max. 1/min
K0716.06	오른손잡이 나사	6	M6	36	20	9	6,75	9	22	12	8°	2750	650	1350
K0716.08	오른손잡이 나사	8	M8	42	24	12	9	10,5	25	15	8,5°	4000	1000	1300
K0716.10	오른손잡이 나사	10	M10	48	28	14	10,5	12	29	15	8°	4450	1450	1225
K0716.12	오른손잡이 나사	12	M12	54	32	16	12	14,5	33	19	7,5°	4950	1800	1125
K0716.16	오른손잡이 나사	16	M16	66	42	21	15	19	40	22	8°	6250	2350	975
K0716.20	오른손잡이 나사	20	M20x1,5	78	50	25	18	24,5	47	28	7°	7900	3450	825
K0716.22	오른손잡이 나사	22	M22x1,5	84	54	28	20	26	51	26	8°	9300	3980	725
K0716.061	왼손잡이 나사	6	M6	36	20	9	6,75	9	22	12	8°	2750	650	1350
K0716.081	왼손잡이 나사	8	M8	42	24	12	9	10,5	25	15	8,5°	4000	1000	1300
K0716.101	왼손잡이 나사	10	M10	48	28	14	10,5	12	29	15	8°	4450	1450	1225
K0716.121	왼손잡이 나사	12	M12	54	32	16	12	14,5	33	19	7,5°	4950	1800	1125
K0716.161	왼손잡이 나사	16	M16	66	42	21	15	19	40	22	8°	6250	2350	975
K0716.201	왼손잡이 나사	20	M20x1,5	78	50	25	18	24,5	47	28	7°	7900	3450	825
K0716.221	왼손잡이 나사	22	M22x1,5	84	54	28	20	26	51	26	8°	9300	3980	725

볼 베어링 조인트 헤드 수나사 DIN ISO 12240-4

품목 요약
