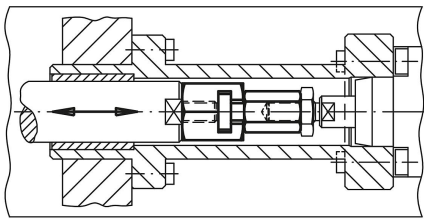


# 퀵 플러그 커플링 레디얼 오프셋 보정

## 품목 설명/제품 이미지



### 설명

#### 재질:

커플링 부품 및 갈고리, 스틸.  
너트(DIN 439), 스틸, 등급 8.8.

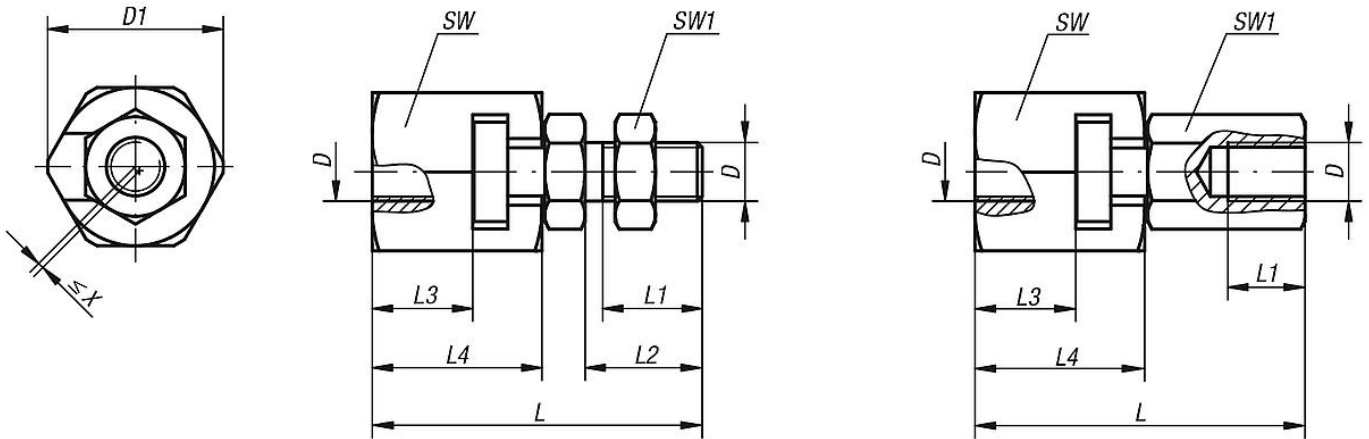
#### 표면 마무리:

커플링 부품 및 플랜지, 열처리 및 인산염 처리.  
너트, 검정 산화 마무리.

#### 정보:

다방면의 적용과 이용(예: 피스톤 로드 및 선형 운동 유닛간 연결)을 위한 방사 오프셋 보정 퀵 플러그 커플링.  
간단하고 견고한 두 단계 커플링의 조립 및 해체는 T 슬롯을 통해 이루어고, 매뉴얼로 재조정이 필요치 않다. 퀵 플러그 커플링은 연결 나사를 통해 공압 유압 실린더와 연결될 수 있다.  
퀵 플러그 커플링은 어떠한 토크도 전달시키지 않습니다.

## 도면



## 품목 요약

### 레디얼 오프셋 보정 퀵 플러그 커플링

주문 번호	표면 마무리	D	D1	L	L1 min.	L2	L3 min.	L4	SW	SW1	반경 범위 보정 최대 X	허용 장력 및 압력 부하 max. kN
K0709.06	내부 나사	M6	21	37,5	11	-	9	18	19	10	0,6	2,5
K0709.08	내부 나사	M8	26	45	13,5	-	11,5	22,5	24	13	0,7	4,5
K0709.10	내부 나사	M10	30	56,2	15	-	16	29	27	17	0,7	6,5
K0709.101	내부 나사	M10x1,25	30	56,2	15	-	16	29	27	17	0,7	6,5
K0709.12	내부 나사	M12	32,5	66,7	17,5	-	17	34	30	19	0,8	10
K0709.121	내부 나사	M12x1,25	32,5	66,7	17,5	-	17	34	30	19	0,8	10
K0709.16	내부 나사	M16	39	83	22	-	23	42	36	24	1	18
K0709.161	내부 나사	M16x1,5	39	83	22	-	23	42	36	24	1	18
K0709.20	내부 나사	M20	44	93,5	25	-	23,5	45,5	41	30	1	30

## 퀵 플러그 커플링 레디얼 오프셋 보정

### 품목 요약

주문 번호	표면 마무리	D	D1	L	L1 min.	L2	L3 min.	L4	SW	SW1	반경 범위 보정 최대 X	허용 장력 및 압력 부하 max. kN
K0709.201	내부 나사	M20x1,5	44	93,5	25	-	23,5	45,5	41	30	1	30
K0709.0614	외부 나사	M6	21	37,5	11	14	9	18	19	10	0,6	2,5
K0709.0817	외부 나사	M8	26	45	13,5	17	11,5	22,5	24	13	0,7	4,5
K0709.1020	외부 나사	M10	30	56,2	16	20	16	29	27	17	0,7	6,5
K0709.10201	외부 나사	M10x1,25	30	56,2	16	20	16	29	27	17	0,7	6,5
K0709.1225	외부 나사	M12	32,5	66,7	21	25	17	34	30	19	0,8	10
K0709.12251	외부 나사	M12x1,25	32,5	66,7	21	25	17	34	30	19	0,8	10
K0709.1630	외부 나사	M16	39	83	25	30	23	42	36	24	1	18
K0709.16301	외부 나사	M16x1,5	39	83	25	30	23	42	36	24	1	18
K0709.2035	외부 나사	M20	44	93,5	29	35	23,5	45,5	41	30	1	30
K0709.20351	외부 나사	M20x1,5	44	93,5	29	35	23,5	45,5	41	30	1	30