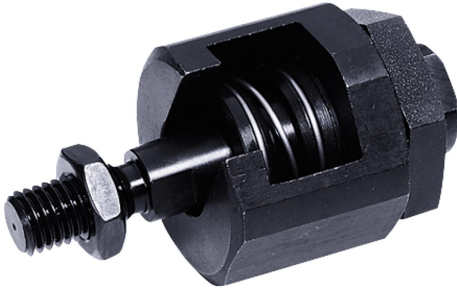


퀵 플러그 커플링 앵글/레디얼 오프셋 보정

품목 설명/제품 이미지



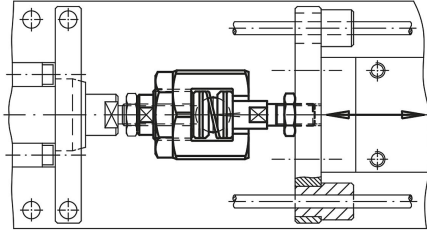
설명

표면 마무리:

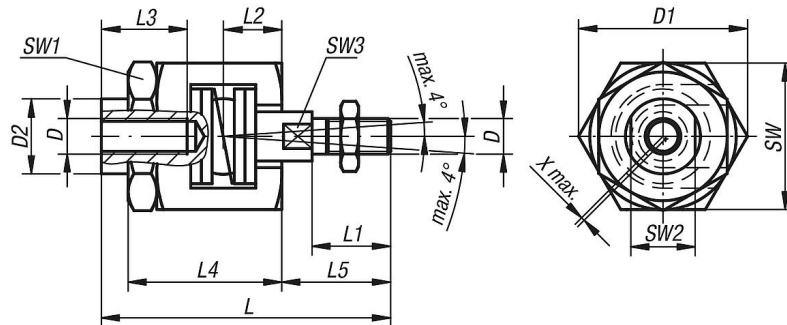
커플링 부품, 질산 처리, 검정색.
갈고리 및 팬, 열처리 및 인산염 처리.
너트, 인산염 처리.
카운터 너트, 검정색.

정보:

다방면의 적용과 이용(예: 비방향성 선형 운동)을 위한 축 운동 없는 조절형 각도/방사 오프셋 보정 퀵 플러그 커플링.
느슨한 구성 부품 없는 컴팩트한 설계.
조립 및 해체는 T 슬롯을 통해 이루어고, 매뉴얼로 재조정이 필요치 않습니다.
퀵 플러그 커플링은 연결 나사를 통해 공압 유압 실린더와 연결할 수 있습니다.
퀵 플러그 커플링은 어떠한 토크도 전달하지 않습니다.



도면



품목 요약

앵글/레디얼 오프셋 보정 퀵 플러그 커플링

주문 번호	D	D1	D2	L	L1	L2	L3 min.	L4	L5	SW	SW1	SW2	SW3	반경 범위 보정 최대 X	허용 장력 및 압력 부하 max. kN
K0711.06	M6	24,5	9,6	52	14	9,5	13	29	18,5	22	19	8	5	0,6	2,5
K0711.08	M8	30	15	63	18	11,5	16	33	23,5	27	24	13	7	0,6	4,5
K0711.10	M10	44	21	81	22	16	24	43	30,5	41	36	18	12	0,7	6,5
K0711.101	M10x1,25	44	21	81	22	16	24	43	30,5	41	36	18	12	0,7	6,5
K0711.12	M12	44	21	85	26	16	24	43	34,5	41	36	18	12	0,7	10
K0711.121	M12x1,25	44	21	85	26	16	24	43	34,5	41	36	18	12	0,7	10
K0711.16	M16	60	32	121	34	26	34	62	45	55	46	27	18	1	18
K0711.161	M16x1,5	60	32	121	34	26	34	62	45	55	46	27	18	1	18
K0711.20	M20	60	32	129	42	26	34	62	53	55	46	27	18	1	30
K0711.201	M20x1,5	60	32	129	42	26	34	62	53	55	46	27	18	1	30

퀵 플러그 커플링 앵글/레디얼 오프셋 보정

품목 요약
