

조절 링 DIN 705, 스테인레스 스틸

품목 설명/제품 이미지



설명

재질:
스테인리스 스틸 1.4305.

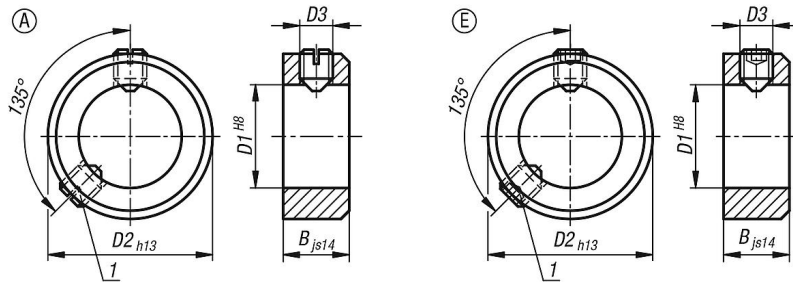
표면 마무리:
조절 링 및 그루브 스크류 자연적 마무리.

정보:
A형: 그루브 스타드 DIN 553(슬롯) 포함
타입 E: 그루브 스타드 DIN EN ISO 4027 포함(육각 소켓)

DIN 705에 따라 지정된 공차가 블랭크 조절 링에 적용됩니다 광택 처리된 조절 링에 대한 공차는 보장할 수 없습니다. 기능에는 영향을 주지 않습니다.

도면 설명:
1) 두 번째 그루브 스크류 $D1 \geq 75$

도면



품목 요약

조절 링 DIN 705, 스테인레스 스틸

주문 번호	타입	구성품 재질	D1	B	D2	D3 나사 스타드
K0406.100302	A	스테인리스 스틸	3	5	7	M2x3
K0406.100402	A	스테인리스 스틸	4	5	8	M2,5x3
K0406.100502	A	스테인리스 스틸	5	6	10	M3x4
K0406.100602	A	스테인리스 스틸	6	8	12	M4x5
K0406.100702	A	스테인리스 스틸	7	8	12	M4x5
K0406.100802	A	스테인리스 스틸	8	8	16	M4x6
K0406.100902	A	스테인리스 스틸	9	10	18	M5x8
K0406.101002	A	스테인리스 스틸	10	10	20	M5x8
K0406.101102	A	스테인리스 스틸	11	10	20	M5x8
K0406.101202	A	스테인리스 스틸	12	12	22	M6x8
K0406.101402	A	스테인리스 스틸	14	12	25	M6x8
K0406.101502	A	스테인리스 스틸	15	12	25	M6x8
K0406.101602	A	스테인리스 스틸	16	12	28	M6x8
K0406.101802	A	스테인리스 스틸	18	14	32	M6x8
K0406.102002	A	스테인리스 스틸	20	14	32	M6x8
K0406.102402	A	스테인리스 스틸	24	16	40	M8x12
K0406.102502	A	스테인리스 스틸	25	16	40	M8x10
K0406.102602	A	스테인리스 스틸	26	16	40	M8x10
K0406.102802	A	스테인리스 스틸	28	16	45	M8x12
K0406.103002	A	스테인리스 스틸	30	16	45	M8x10

조절 링 DIN 705, 스테인레스 스틸

품목 요약

주문 번호	타입	구성품 재질	D1	B	D2	D3 나사 스팀드
K0406.103202	A	스테인리스 스틸	32	16	50	M8x12
K0406.103502	A	스테인리스 스틸	35	16	56	M8x12
K0406.103602	A	스테인리스 스틸	36	16	56	M8x12
K0406.103802	A	스테인리스 스틸	38	16	56	M8x12
K0406.104002	A	스테인리스 스틸	40	18	63	M10x16
K0406.104202	A	스테인리스 스틸	42	18	63	M10x16
K0406.104502	A	스테인리스 스틸	45	18	70	M10x16
K0406.104802	A	스테인리스 스틸	48	18	70	M10x16
K0406.105002	A	스테인리스 스틸	50	18	80	M10x16
K0406.105202	A	스테인리스 스틸	52	18	80	M10x16
K0406.105502	A	스테인리스 스틸	55	18	80	M10x16
K0406.105602	A	스테인리스 스틸	56	18	80	M10x16
K0406.105802	A	스테인리스 스틸	58	20	90	M10x16
K0406.106002	A	스테인리스 스틸	60	20	90	M10x16
K0406.106302	A	스테인리스 스틸	63	20	90	M10x16
K0406.106502	A	스테인리스 스틸	65	20	100	M10x20
K0406.106802	A	스테인리스 스틸	68	20	100	M10x20
K0406.107002	A	스테인리스 스틸	70	20	100	M10x20
K0406.107202	A	스테인리스 스틸	72	20	100	M10x20
K0406.107502	A	스테인리스 스틸	75	22	110	M12x20
K0406.108002	A	스테인리스 스틸	80	22	110	M12x20
K0406.108502	A	스테인리스 스틸	85	22	125	M12x25
K0406.109002	A	스테인리스 스틸	90	22	125	M12x20
K0406.110002	A	스테인리스 스틸	100	25	140	M12x25
K0406.300302	E	스테인리스 스틸	3	5	7	M2x3
K0406.300402	E	스테인리스 스틸	4	5	8	M2,5x3
K0406.300502	E	스테인리스 스틸	5	6	10	M3x4
K0406.300602	E	스테인리스 스틸	6	8	12	M4x5
K0406.300702	E	스테인리스 스틸	7	8	12	M4x5
K0406.300802	E	스테인리스 스틸	8	8	16	M4x6
K0406.300902	E	스테인리스 스틸	9	10	18	M5x8
K0406.301002	E	스테인리스 스틸	10	10	20	M5x8
K0406.301102	E	스테인리스 스틸	11	10	20	M5x8
K0406.301202	E	스테인리스 스틸	12	12	22	M6x8
K0406.301402	E	스테인리스 스틸	14	12	25	M6x8
K0406.301502	E	스테인리스 스틸	15	12	25	M6x8
K0406.301602	E	스테인리스 스틸	16	12	28	M6x8
K0406.301802	E	스테인리스 스틸	18	14	32	M6x8
K0406.302002	E	스테인리스 스틸	20	14	32	M6x8
K0406.302402	E	스테인리스 스틸	24	16	40	M8x12
K0406.302502	E	스테인리스 스틸	25	16	40	M8x10
K0406.302602	E	스테인리스 스틸	26	16	40	M8x10
K0406.302802	E	스테인리스 스틸	28	16	45	M8x12
K0406.303002	E	스테인리스 스틸	30	16	45	M8x10
K0406.303202	E	스테인리스 스틸	32	16	50	M8x12
K0406.303502	E	스테인리스 스틸	35	16	56	M8x12
K0406.303602	E	스테인리스 스틸	36	16	56	M8x12
K0406.303802	E	스테인리스 스틸	38	16	56	M8x12
K0406.304002	E	스테인리스 스틸	40	18	63	M10x16
K0406.304202	E	스테인리스 스틸	42	18	63	M10x16
K0406.304502	E	스테인리스 스틸	45	18	70	M10x16
K0406.304802	E	스테인리스 스틸	48	18	70	M10x16
K0406.305002	E	스테인리스 스틸	50	18	80	M10x16
K0406.305202	E	스테인리스 스틸	52	18	80	M10x16
K0406.305502	E	스테인리스 스틸	55	18	80	M10x16
K0406.305602	E	스테인리스 스틸	56	18	80	M10x16
K0406.305802	E	스테인리스 스틸	58	20	90	M10x16
K0406.306002	E	스테인리스 스틸	60	20	90	M10x16
K0406.306302	E	스테인리스 스틸	63	20	90	M10x16
K0406.306502	E	스테인리스 스틸	65	20	100	M10x20
K0406.306802	E	스테인리스 스틸	68	20	100	M10x20
K0406.307002	E	스테인리스 스틸	70	20	100	M10x20

조절 링 DIN 705, 스테인레스 스틸

품목 요약

주문 번호	타입	구성품 재질	D1	B	D2	D3 나사 스톨드
K0406.307202	E	스테인리스 스틸	72	20	100	M10x20
K0406.307502	E	스테인리스 스틸	75	22	110	M12x20
K0406.308002	E	스테인리스 스틸	80	22	110	M12x20
K0406.308502	E	스테인리스 스틸	85	22	125	M12x25
K0406.309002	E	스테인리스 스틸	90	22	125	M12x20
K0406.310002	E	스테인리스 스틸	100	25	140	M12x25