

## 조절 링 DIN 705, 스틸

품목 설명/제품 이미지



### 설명

**재질:**  
스틸.

### 표면 마무리:

타입 A:

조절 링 스틸 자연적 마무리.

그루브 스크류 스틸 경도 등급 15H, 자연적 마무리.

타입 E:

조절 링 스틸 자연적 마무리 또는 광택 처리, 청색 피막처리.

그루브 스크류 스틸 경도 등급 45H, 자연적 마무리(검정색) 또는 광택 처리, 청색 피막처리.

그루브 스크류 스테인레스 스틸 A2-70, 자연적 마무리.

### 정보:

A형: 그루브 스테드 DIN 553(슬롯) 포함

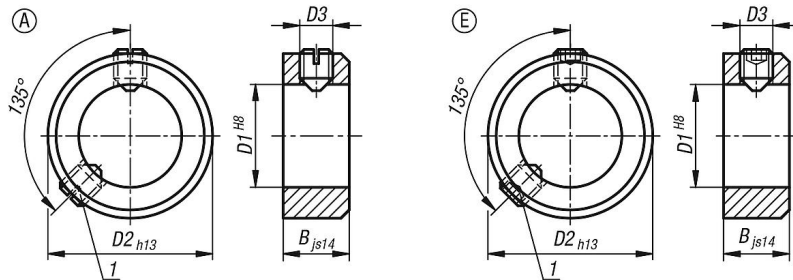
타입 E: 그루브 스테드 DIN EN ISO 4027 포함(육각 소켓)

DIN 705에 따라 지정된 공차가 블랭크 조절 링에 적용됩니다 광택 처리된 조절 링에 대한 공차는 보장할 수 없습니다. 기능에는 영향을 주지 않습니다.

### 도면 설명:

1) 두 번째 그루브 스크류  $D1 \geq 75$

### 도면



### 품목 요약

### 조절 링 DIN 705, 스틸

주문 번호	구성품 재질	표면 기본 몸체	타입	D1	B	D2	D3 나사 스테드
K0406.100301	스틸	자연적 마무리	A	3	5	7	M2x3
K0406.100401	스틸	자연적 마무리	A	4	5	8	M2.5x3
K0406.100501	스틸	자연적 마무리	A	5	6	10	M3x4
K0406.100601	스틸	자연적 마무리	A	6	8	12	M4x5
K0406.100701	스틸	자연적 마무리	A	7	8	12	M4x5
K0406.100801	스틸	자연적 마무리	A	8	8	16	M4x6
K0406.100901	스틸	자연적 마무리	A	9	10	18	M5x8
K0406.101001	스틸	자연적 마무리	A	10	10	20	M5x8
K0406.101101	스틸	자연적 마무리	A	11	10	20	M5x8
K0406.101201	스틸	자연적 마무리	A	12	12	22	M6x8
K0406.101401	스틸	자연적 마무리	A	14	12	25	M6x8
K0406.101501	스틸	자연적 마무리	A	15	12	25	M6x8

## 조절 링 DIN 705, 스틸

## 품목 요약

주문 번호	구성품 재질	표면 기본 몸체	타입	D1	B	D2	D3 나사 스테드
K0406.101601	스틸	자연적 마무리	A	16	12	28	M6x8
K0406.101801	스틸	자연적 마무리	A	18	14	32	M6x8
K0406.102001	스틸	자연적 마무리	A	20	14	32	M6x8
K0406.102401	스틸	자연적 마무리	A	24	16	40	M8x12
K0406.102501	스틸	자연적 마무리	A	25	16	40	M8x10
K0406.102601	스틸	자연적 마무리	A	26	16	40	M8x10
K0406.102801	스틸	자연적 마무리	A	28	16	45	M8x12
K0406.103001	스틸	자연적 마무리	A	30	16	45	M8x10
K0406.103201	스틸	자연적 마무리	A	32	16	50	M8x12
K0406.103501	스틸	자연적 마무리	A	35	16	56	M8x12
K0406.103601	스틸	자연적 마무리	A	36	16	56	M8x12
K0406.103801	스틸	자연적 마무리	A	38	16	56	M8x12
K0406.104001	스틸	자연적 마무리	A	40	18	63	M10x16
K0406.104201	스틸	자연적 마무리	A	42	18	63	M10x16
K0406.104501	스틸	자연적 마무리	A	45	18	70	M10x16
K0406.104801	스틸	자연적 마무리	A	48	18	70	M10x16
K0406.105001	스틸	자연적 마무리	A	50	18	80	M10x16
K0406.105201	스틸	자연적 마무리	A	52	18	80	M10x16
K0406.105501	스틸	자연적 마무리	A	55	18	80	M10x16
K0406.105601	스틸	자연적 마무리	A	56	18	80	M10x16
K0406.105801	스틸	자연적 마무리	A	58	20	90	M10x16
K0406.106001	스틸	자연적 마무리	A	60	20	90	M10x16
K0406.106301	스틸	자연적 마무리	A	63	20	90	M10x16
K0406.106501	스틸	자연적 마무리	A	65	20	100	M10x20
K0406.106801	스틸	자연적 마무리	A	68	20	100	M10x20
K0406.107001	스틸	자연적 마무리	A	70	20	100	M10x20
K0406.107201	스틸	자연적 마무리	A	72	20	100	M10x20
K0406.107501	스틸	자연적 마무리	A	75	22	110	M12x20
K0406.108001	스틸	자연적 마무리	A	80	22	110	M12x20
K0406.108501	스틸	자연적 마무리	A	85	22	125	M12x25
K0406.109001	스틸	자연적 마무리	A	90	22	125	M12x20
K0406.110001	스틸	자연적 마무리	A	100	25	140	M12x25
K0406.300301	스틸	자연적 마무리	E	3	5	7	M2x3
K0406.300401	스틸	자연적 마무리	E	4	5	8	M2.5x3
K0406.300501	스틸	자연적 마무리	E	5	6	10	M3x4
K0406.300601	스틸	자연적 마무리	E	6	8	12	M4x5
K0406.300701	스틸	자연적 마무리	E	7	8	12	M4x5
K0406.300801	스틸	자연적 마무리	E	8	8	16	M4x6
K0406.300901	스틸	자연적 마무리	E	9	10	18	M5x8
K0406.301001	스틸	자연적 마무리	E	10	10	20	M5x8
K0406.301101	스틸	자연적 마무리	E	11	10	20	M5x8
K0406.301201	스틸	자연적 마무리	E	12	12	22	M6x8
K0406.301401	스틸	자연적 마무리	E	14	12	25	M6x8
K0406.301501	스틸	자연적 마무리	E	15	12	25	M6x8
K0406.301601	스틸	자연적 마무리	E	16	12	28	M6x8
K0406.301801	스틸	자연적 마무리	E	18	14	32	M6x8
K0406.302001	스틸	자연적 마무리	E	20	14	32	M6x8
K0406.302401	스틸	자연적 마무리	E	24	16	40	M8x12
K0406.302501	스틸	자연적 마무리	E	25	16	40	M8x10
K0406.302601	스틸	자연적 마무리	E	26	16	40	M8x10
K0406.302801	스틸	자연적 마무리	E	28	16	45	M8x12
K0406.303001	스틸	자연적 마무리	E	30	16	45	M8x10
K0406.303201	스틸	자연적 마무리	E	32	16	50	M8x12
K0406.303501	스틸	자연적 마무리	E	35	16	56	M8x12
K0406.303601	스틸	자연적 마무리	E	36	16	56	M8x12
K0406.303801	스틸	자연적 마무리	E	38	16	56	M8x12
K0406.304001	스틸	자연적 마무리	E	40	18	63	M10x16
K0406.304201	스틸	자연적 마무리	E	42	18	63	M10x16
K0406.304501	스틸	자연적 마무리	E	45	18	70	M10x16
K0406.304801	스틸	자연적 마무리	E	48	18	70	M10x16
K0406.305001	스틸	자연적 마무리	E	50	18	80	M10x16
K0406.305201	스틸	자연적 마무리	E	52	18	80	M10x16

## 조절 링 DIN 705, 스틸

## 품목 요약

주문 번호	구성품 재질	표면 기본 몸체	타입	D1	B	D2	D3 나사 스테드
K0406.305501	스틸	자연적 마무리	E	55	18	80	M10x16
K0406.305601	스틸	자연적 마무리	E	56	18	80	M10x16
K0406.305801	스틸	자연적 마무리	E	58	20	90	M10x16
K0406.306001	스틸	자연적 마무리	E	60	20	90	M10x16
K0406.306301	스틸	자연적 마무리	E	63	20	90	M10x16
K0406.306501	스틸	자연적 마무리	E	65	20	100	M10x20
K0406.306801	스틸	자연적 마무리	E	68	20	100	M10x20
K0406.307001	스틸	자연적 마무리	E	70	20	100	M10x20
K0406.307201	스틸	자연적 마무리	E	72	20	100	M10x20
K0406.307501	스테인레스 스틸 A2	자연적 마무리	E	75	22	110	M12x20
K0406.308001	스테인레스 스틸 A2	자연적 마무리	E	80	22	110	M12x20
K0406.308501	스테인레스 스틸 A2	자연적 마무리	E	85	22	125	M12x25
K0406.309001	스테인레스 스틸 A2	자연적 마무리	E	90	22	125	M12x20
K0406.310001	스테인레스 스틸 A2	자연적 마무리	E	100	25	140	M12x25
K0406.300303	스틸	아연 도금, 청색 피막처리	E	3	5	7	M2x3
K0406.300403	스틸	아연 도금, 청색 피막처리	E	4	5	8	M2,5x3
K0406.300503	스틸	아연 도금, 청색 피막처리	E	5	6	10	M3x4
K0406.300603	스틸	아연 도금, 청색 피막처리	E	6	8	12	M4x5
K0406.300703	스틸	아연 도금, 청색 피막처리	E	7	8	12	M4x5
K0406.300803	스틸	아연 도금, 청색 피막처리	E	8	8	16	M4x6
K0406.300903	스틸	아연 도금, 청색 피막처리	E	9	10	18	M5x8
K0406.301003	스틸	아연 도금, 청색 피막처리	E	10	10	20	M5x8
K0406.301103	스틸	아연 도금, 청색 피막처리	E	11	10	20	M5x8
K0406.301203	스틸	아연 도금, 청색 피막처리	E	12	12	22	M6x8
K0406.301403	스틸	아연 도금, 청색 피막처리	E	14	12	25	M6x8
K0406.301503	스틸	아연 도금, 청색 피막처리	E	15	12	25	M6x8
K0406.301603	스틸	아연 도금, 청색 피막처리	E	16	12	28	M6x8
K0406.301803	스틸	아연 도금, 청색 피막처리	E	18	14	32	M6x8
K0406.302003	스틸	아연 도금, 청색 피막처리	E	20	14	32	M6x8
K0406.302403	스틸	아연 도금, 청색 피막처리	E	24	16	40	M8x12
K0406.302503	스틸	아연 도금, 청색 피막처리	E	25	16	40	M8x10
K0406.302603	스틸	아연 도금, 청색 피막처리	E	26	16	40	M8x10
K0406.302803	스틸	아연 도금, 청색 피막처리	E	28	16	45	M8x12
K0406.303003	스틸	아연 도금, 청색 피막처리	E	30	16	45	M8x10
K0406.303203	스틸	아연 도금, 청색 피막처리	E	32	16	50	M8x12
K0406.303503	스틸	아연 도금, 청색 피막처리	E	35	16	56	M8x12
K0406.303603	스틸	아연 도금, 청색 피막처리	E	36	16	56	M8x12
K0406.303803	스틸	아연 도금, 청색 피막처리	E	38	16	56	M8x12
K0406.304003	스틸	아연 도금, 청색 피막처리	E	40	18	63	M10x16
K0406.304203	스틸	아연 도금, 청색 피막처리	E	42	18	63	M10x16
K0406.304503	스틸	아연 도금, 청색 피막처리	E	45	18	70	M10x16
K0406.304803	스틸	아연 도금, 청색 피막처리	E	48	18	70	M10x16
K0406.305003	스틸	아연 도금, 청색 피막처리	E	50	18	80	M10x16
K0406.305203	스틸	아연 도금, 청색 피막처리	E	52	18	80	M10x16
K0406.305503	스틸	아연 도금, 청색 피막처리	E	55	18	80	M10x16
K0406.305603	스틸	아연 도금, 청색 피막처리	E	56	18	80	M10x16
K0406.305803	스틸	아연 도금, 청색 피막처리	E	58	20	90	M10x16
K0406.306003	스틸	아연 도금, 청색 피막처리	E	60	20	90	M10x16
K0406.306303	스틸	아연 도금, 청색 피막처리	E	63	20	90	M10x16
K0406.306503	스틸	아연 도금, 청색 피막처리	E	65	20	100	M10x20
K0406.306803	스틸	아연 도금, 청색 피막처리	E	68	20	100	M10x20
K0406.307003	스틸	아연 도금, 청색 피막처리	E	70	20	100	M10x20
K0406.307203	스틸	아연 도금, 청색 피막처리	E	72	20	100	M10x20
K0406.307503	스틸	아연 도금, 청색 피막처리	E	75	22	110	M12x20
K0406.308003	스틸	아연 도금, 청색 피막처리	E	80	22	110	M12x20
K0406.308503	스틸	아연 도금, 청색 피막처리	E	85	22	125	M12x25
K0406.309003	스틸	아연 도금, 청색 피막처리	E	90	22	125	M12x20
K0406.310003	스틸	아연 도금, 청색 피막처리	E	100	25	140	M12x25

## 조절 링 DIN 705, 스틸

### 품목 요약

---

### 품목 정보

---

KIPP의 조절 링사용조절 링은 주로 기계 및 설비 공학의 구동 기술 분야에서 사용됩니다. 링은 샤프트와 축위에 가동 부품을 특정한 위치에 최적으로 고정하기 위한 안전부품 기능을 합니다. 예를 들면 기계식 스톱퍼 또는 베어링 면으로 사용됩니다. 또한 구동 기술 분야에서 다른 부품용 액세서리으로도 적합합니다. 이러한 방법으로 흔히 모터나 기어의 부품으로서 자주 사용됩니다.버전KIPP은 다양한 모델의 조절 링을 제공합니다. 스틸 조절 링 이외에 스테인레스 스틸 소재의 조절 링도 온라인숍에서 주문할 수 있습니다. 형태에 따라 2가지 종류가 있습니다. 하나는 슬롯이 있는 그러브 스크류(타입 A)이고 다른 하나는 육각 소켓이 있는 그러브 스크류(타입 E)입니다. 윙그립이 있는 조절 링 및 조절 링을 지지하는데 사용되는 인서트 플레이트도 KIPP 제품 종류에 포함됩니다.