

볼 밸런싱 와셔를 장착한 높이 조절볼트와 잠금 너트

품목 설명/제품 이미지



설명

표면 마무리:

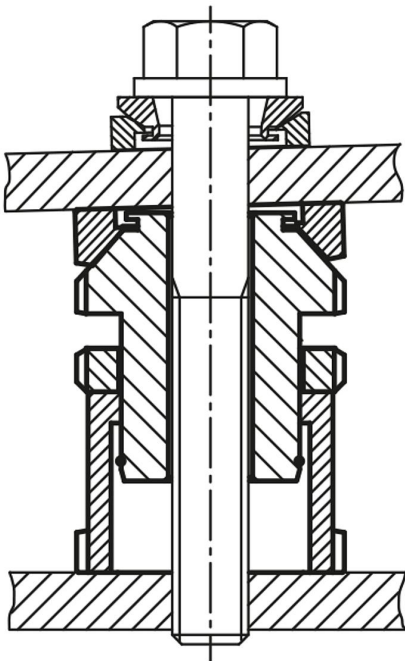
스탠다드 버전, 아연 도금 및 청색 피막처리.
스테인리스 스틸 버전, 블랭크.

정보:

볼 밸런싱 와셔를 장착한 높이 조절볼트는 모터, 어셈블리, 구동유닛 및 생산라인의 배치 및 설치가 필요한 곳에 이용됨. 볼 밸런싱 와셔는 약 4도까지의 경사 지탱면에 설치할 경우 정확한 설치를 가능하게 함. 이때 잠금너트는 기존의 설정을 고정시키기 위해 존재합니다. 조정 범위가 10 mm에서 ~ 39 mm까지로 넓다는 것이 특징입니다. 추가 정적 하중 F1은 총 하중 F에서 프리텐셔닝 력(나사 8.8, $\mu m = 0.125$)을 뺀 후 사용할 수 있습니다.

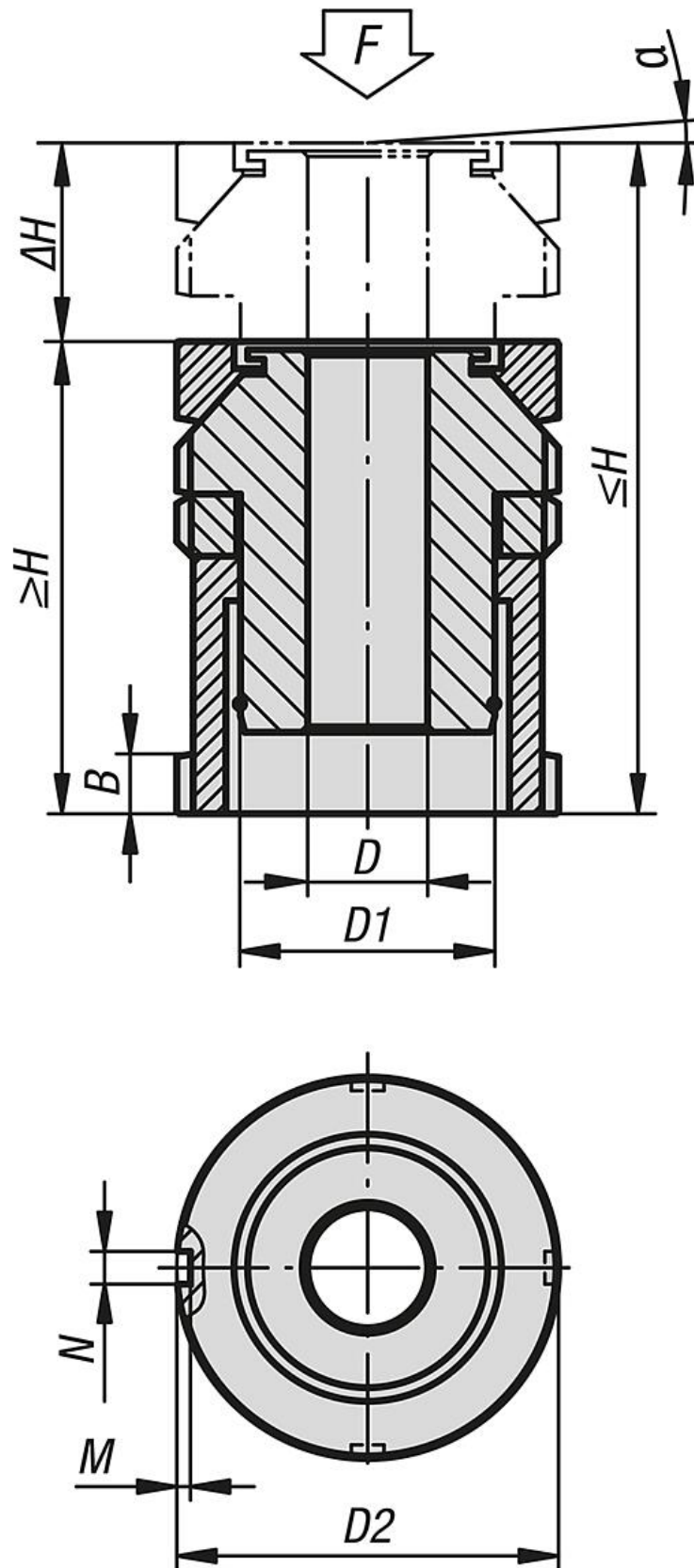
액세서리:

K0691 볼 밸런싱 와셔.
K0787 핀이 있는 C형 랜치, DIN 1810A 확장형.



볼 밸런싱 와셔를 장착한 높이 조절볼트와 잠금 너트

도면



볼 밸런싱 와셔를 장착한 높이 조절볼트와 잠금 너트

품목 요약

볼 밸런싱 와셔를 장착한 높이 조절볼트와 잠금 너트

주문 번호	본체 재질	D	스크류 용	D1	D2	H min.	H max.	ΔH	N	M	α	F kN	F1 kN
K0119.1006	단강	6,6	M6	M15x1	25	40	50	10	4	2	4°	40	36
K0119.1406	단강	6,6	M6	M20x1	32	49	63	14	4	2	4°	65	55,7
K0119.1408	단강	9	M8	M20x1	32	49	63	14	4	2	4°	65	48
K0119.1410	단강	11	M10	M20x1	32	49	63	14	4	2	4°	65	37,9
K0119.1810	단강	11	M10	M30x1,5	45	61	79	18	5	2	4°	120	92,9
K0119.1812	단강	13,5	M12	M30x1,5	45	61	79	18	5	2	4°	120	80,4
K0119.1816	단강	17,5	M16	M30x1,5	45	61	79	18	5	2	4°	120	45,5
K0119.2316	단강	17,5	M16	M40x1,5	58	79	102	23	6	2,5	4°	210	136
K0119.2320	단강	22	M20	M40x1,5	58	79	102	23	6	2,5	4°	210	90
K0119.2324	단강	26	M24	M40x1,5	58	79	102	23	6	2,5	4°	210	37
K0119.2920	단강	22	M20	M50x1,5	70	94	123	29	6	2,5	4°	330	210
K0119.2924	단강	26	M24	M50x1,5	70	94	123	29	6	2,5	4°	330	157
K0119.2930	단강	33	M30	M50x1,5	70	94	123	29	6	2,5	4°	330	53
K0119.3924	단강	26	M24	M60x2	80	105	144	39	7	3	4°	495	322
K0119.3930	단강	33	M30	M60x2	80	105	144	39	7	3	4°	495	218
K0119.10061	스테인레스 스틸	6,6	M6	M15x1	25	40	50	10	4	2	4°	27,1	24,14
K0119.14061	스테인레스 스틸	6,6	M6	M20x1	32	49	63	14	4	2	4°	43,4	36,56
K0119.14081	스테인레스 스틸	9	M8	M20x1	32	49	63	14	4	2	4°	43,4	30,86
K0119.14101	스테인레스 스틸	11	M10	M20x1	32	49	63	14	4	2	4°	43,4	23,41
K0119.18101	스테인레스 스틸	11	M10	M30x1,5	45	61	79	18	5	2	4°	84	64,01
K0119.18121	스테인레스 스틸	13,5	M12	M30x1,5	45	61	79	18	5	2	4°	84	54,82
K0119.18161	스테인레스 스틸	17,5	M16	M30x1,5	45	61	79	18	5	2	4°	84	28,9
K0119.23161	스테인레스 스틸	17,5	M16	M40x1,5	58	79	102	23	6	2,5	4°	148	92,9
K0119.23201	스테인레스 스틸	22	M20	M40x1,5	58	79	102	23	6	2,5	4°	148	59,08
K0119.23241	스테인레스 스틸	26	M24	M40x1,5	58	79	102	23	6	2,5	4°	148	20,3
K0119.29201	스테인레스 스틸	22	M20	M50x1,5	70	94	123	29	6	2,5	4°	225	136,08
K0119.29241	스테인레스 스틸	26	M24	M50x1,5	70	94	123	29	6	2,5	4°	225	97,3
K0119.29301	스테인레스 스틸	33	M30	M50x1,5	70	94	123	29	6	2,5	4°	225	20,6
K0119.39241	스테인레스 스틸	26	M24	M60x2	80	105	144	39	7	3	4°	323	195,3
K0119.39301	스테인레스 스틸	33	M30	M60x2	80	105	144	39	7	3	4°	323	118,6