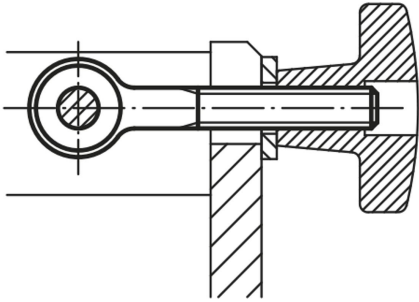


아이 볼트 DIN 444 타입 B

품목 설명/제품 이미지



설명

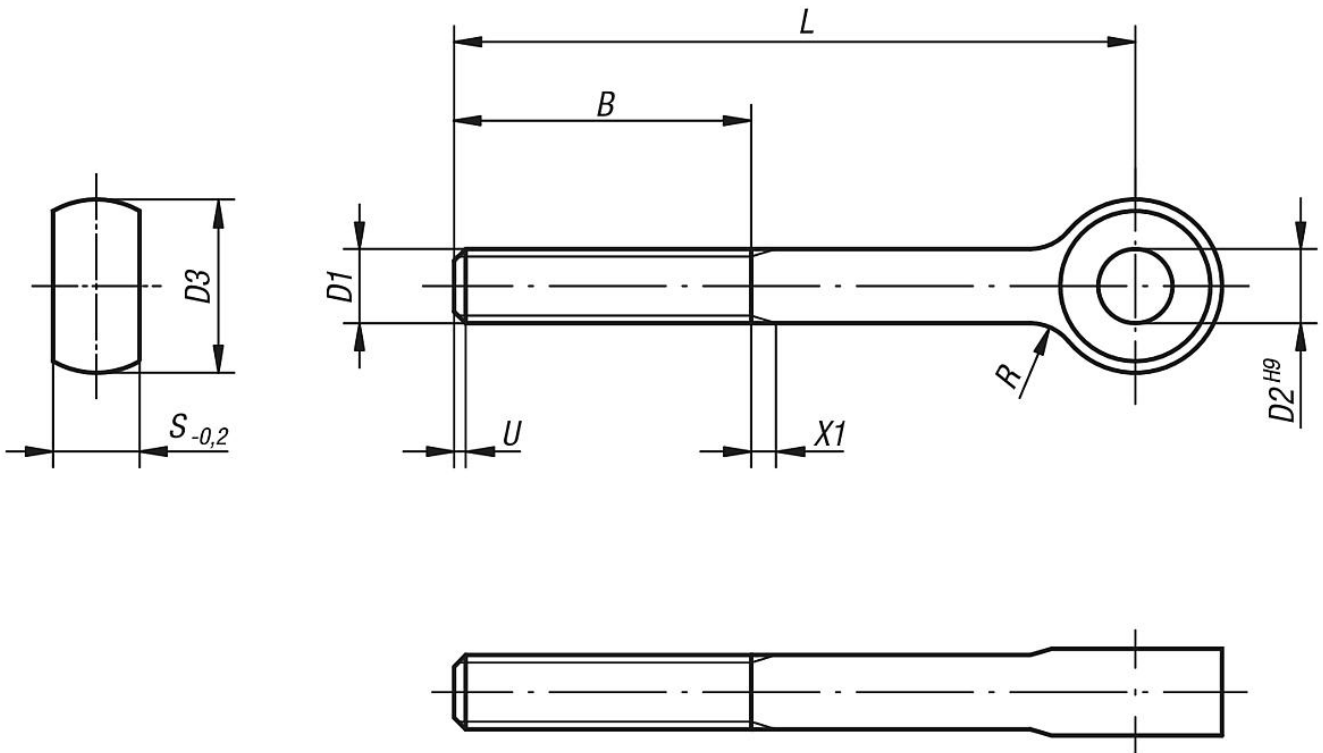
재질:
스틸 또는 스테인레스 스틸 A2.

표면 마무리:
경도 강도 8.8 스틸, 검정 산화 마무리.
스테인레스 스틸 A2-70, 자연적 마무리.

정보:
적합한 축 볼트는 B0430을 참고함.

도면 설명:
U= max. 2 P (불완전한 스레드)
X1= DIN 76 (1부) 해당

도면



품목 요약

아이 볼트 DIN 444

주문 번호	본체 재질	경도 등급	표면 기본 품체	D1	L	D2	D3	B	S	R
K0396.0550	스틸	8.8	검정 산화 마무리	M5	50	5	12	16	6	2,5
K0396.0575	스틸	8.8	검정 산화 마무리	M5	75	5	12	16	6	2,5
K0396.0650	스틸	8.8	검정 산화 마무리	M6	50	6	14	18	7	4

아이 볼트 DIN 444 타입 B

품목 요약

주문 번호	본체 재질	경도 등급	표면 기본 몸체	D1	L	D2	D3	B	S	R
K0396.0675	스틸	8.8	검정 산화 마무리	M6	75	6	14	18	7	4
K0396.0850	스틸	8.8	검정 산화 마무리	M8	50	8	18	22	9	4
K0396.0875	스틸	8.8	검정 산화 마무리	M8	75	8	18	22	9	4
K0396.1075	스틸	8.8	검정 산화 마무리	M10	75	10	20	26	12	4
K0396.10100	스틸	8.8	검정 산화 마무리	M10	100	10	20	26	12	4
K0396.1275	스틸	8.8	검정 산화 마무리	M12	75	12	25	30	14	6
K0396.12100	스틸	8.8	검정 산화 마무리	M12	100	12	25	30	14	6
K0396.12120	스틸	8.8	검정 산화 마무리	M12	120	12	25	30	14	6
K0396.12130	스틸	8.8	검정 산화 마무리	M12	130	12	25	36	14	6
K0396.1475	스틸	8.8	검정 산화 마무리	M14	75	14	28	36	16	6
K0396.14130	스틸	8.8	검정 산화 마무리	M14	130	14	28	36	16	6
K0396.16130	스틸	8.8	검정 산화 마무리	M16	130	16	32	44	17	6
K0396.20140	스틸	8.8	검정 산화 마무리	M20	140	18	40	52	22	6
K0396.10550	스테인레스 스틸 A2	-	자연적 마무리	M5	50	5	12	16	6	2,5
K0396.10650	스테인레스 스틸 A2	-	자연적 마무리	M6	50	6	14	18	7	4
K0396.10675	스테인레스 스틸 A2	-	자연적 마무리	M6	75	6	14	18	7	4
K0396.10850	스테인레스 스틸 A2	-	자연적 마무리	M8	50	8	18	22	9	4
K0396.10875	스테인레스 스틸 A2	-	자연적 마무리	M8	75	8	18	22	9	4
K0396.11075	스테인레스 스틸 A2	-	자연적 마무리	M10	75	10	20	26	12	4
K0396.110100	스테인레스 스틸 A2	-	자연적 마무리	M10	100	10	20	26	12	4
K0396.11275	스테인레스 스틸 A2	-	자연적 마무리	M12	75	12	25	30	14	6
K0396.112100	스테인레스 스틸 A2	-	자연적 마무리	M12	100	12	25	30	14	6
K0396.112120	스테인레스 스틸 A2	-	자연적 마무리	M12	120	12	25	30	14	6
K0396.112130	스테인레스 스틸 A2	-	자연적 마무리	M12	130	12	25	36	14	6
K0396.11475	스테인레스 스틸 A2	-	자연적 마무리	M14	75	14	28	36	16	6
K0396.114130	스테인레스 스틸 A2	-	자연적 마무리	M14	130	14	28	36	16	6
K0396.116130	스테인레스 스틸 A2	-	자연적 마무리	M16	130	16	32	44	17	6
K0396.120140	스테인레스 스틸 A2	-	자연적 마무리	M20	140	18	40	52	22	6

품목 정보

아이 볼트는 비교적 큰 고리와 나사가 있는 고정 장치입니다. 고리의 모양을 따서 아이 볼트라고 불립니다. DIN 444 규격의 아이 볼트는 소위 »링 나사와 유사하며, 아이 볼트는 더 긴 나사가 있으며 링 나사는 더 큰 고리가 있습니다. 이러한 이유로 실제 사용 분야가 분명히 구분됩니다. 아이 볼트는 주로 와이어 로프, 후크, 볼트 및 새클과 같은 다양한 물품을 고정하는데 사용됩니다. 현장에서는 카운터 너트와 나사산이 있는 소위 버클에 사용됩니다. 그러한 클램핑 요소를 사용하여 로프 구조 또는 와이어에 인장력을 부여할 수 있습니다. 또한 아이 볼트는 안정성이 높아서 하중을 부담하거나 위치를 고정하는 데에도 사용됩니다. 아이 볼트는 주로 »링 너트로 고정합니다. 이를 통해 볼트를 빠르게 고정하고 풀 수 있습니다. DIN 444 규격의 아이 볼트는 적용 범위가 넓어 기계 공학에서 널리 사용되는 부품입니다. 비교적 긴 나사가 있어 원하는 위치에 문제없이 장착할 수 있습니다. KIPP의 아이 볼트는 스틸 또는 스테인레스 스틸 버전으로 온라인숍에서 구매 가능합니다. DIN 444 규격의 아이 볼트에 호환되는 »힌지 핀도 있습니다.