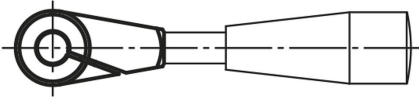


클램프 허브

품목 설명/제품 이미지



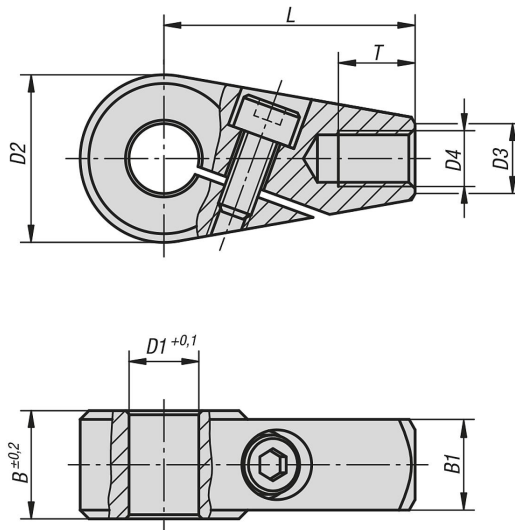
설명

재질:
단강 1.1206.

표면 마무리:
검정 산화.

정보:
클램핑 허브는 신속하고 간편하게 샤프트에 장착하여 올바른 고정 위치로 조절한 다음 클램핑 할 수 있음.
안전한 조임 토크 전달을 위해 샤프트 오차는 h11을 초과할 수 없음.
고정 나사 (D2)에서 그립 바를 조일 수 있음.

도면



품목 요약

클램프 허브

주문 번호	D1	D2	D3	D4	B	B1	L	T
K0376.0810	10	24	10	M8	15,5	13	36	11
K0376.0812	12	24	10	M8	15,5	13	36	11
K0376.1012	12	28	12	M10	17,5	15	41	14
K0376.1014	14	28	12	M10	17,5	15	41	14
K0376.1214	14	32	14	M12	19,5	17	45	16
K0376.1216	16	32	14	M12	19,5	17	45	16

K0376

클램프 허브



품목 요약
