

스프링 측면 플런저

품목 설명/제품 이미지



설명

재질:

슬리브 알루미늄.
스틸 스프링.
스틸 또는 POM 압력 볼트.

표면 마무리:

압력 볼트 (스틸) 경화, 아연 도금.
슬리브 푸른색 아연 도금.

정보:

스프링 측면 플런저는 다음과 같은 경우에 있어서 공작물과 부품의 위치 지정, 클램핑, 지탱, 그리고 고정에 사용됨:
조각, 마킹, 드릴링, 밀링, 태핑, 호닝, 그라인딩, 용접, 납땜, 마운팅, 조립 등.

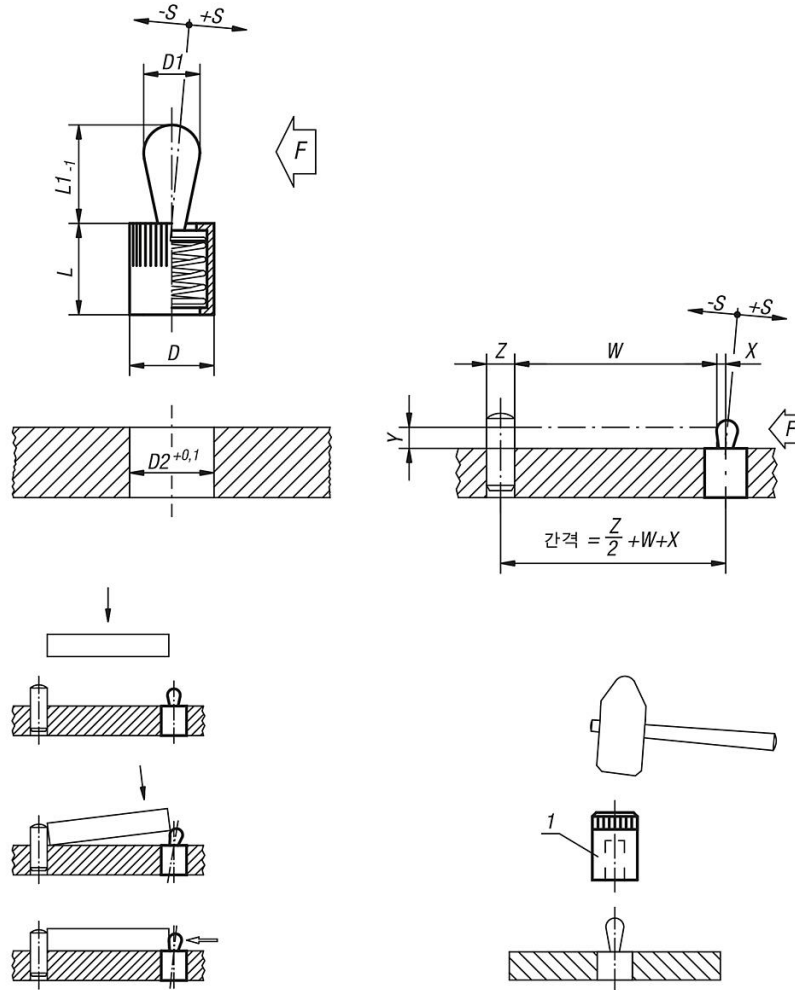
적합한 조절 편심기는 K0369를 참고함.

W와 Z는 고객의 요청에 의함.

도면 설명:

1) 조립 도구

도면



품목 요약

스프링 측면 플런저

주문 번호	모델 1	재질	D	D1	L	L1	D2	±S	F 약. N	X, Y=1	X, Y=2	X, Y=3	X, Y=4.5	X, Y=6	X, Y=8	주문 번호 설치 도구
K0368.21034	씰 없음	스틸	6	3	7	4	6	0,5	10	0,8	1	1	1	1	1	K0369.03
K0368.21036	씰 없음	스틸	6	3	7	4	6	0,5	20	0,8	1	1	1	1	1	K0369.03
K0368.21038	씰 없음	스틸	6	3	7	4	6	0,5	40	0,8	1	1	1	1	1	K0369.03
K0368.21054	씰 없음	스틸	10	5	11	6,7	10	0,8	20	-	1,5	1,7	1,7	1,7	1,7	K0369.05
K0368.21056	씰 없음	스틸	10	5	11	6,7	10	0,8	50	-	1,5	1,7	1,7	1,7	1,7	K0369.05
K0368.21058	씰 없음	스틸	10	5	11	6,7	10	0,8	100	-	1,5	1,7	1,7	1,7	1,7	K0369.05
K0368.21064	씰 없음	스틸	10	6	11	10,7	10	1	40	-	-	-	1,7	1,9	1,9	K0369.05
K0368.21066	씰 없음	스틸	10	6	11	10,7	10	1	75	-	-	-	1,7	1,9	1,9	K0369.05
K0368.21068	씰 없음	스틸	10	6	11	10,7	10	1	100	-	-	-	1,7	1,9	1,9	K0369.05
K0368.21084	씰 없음	스틸	12	8	13	13,9	12	1,3	50	-	-	-	-	2,5	2,7	K0369.08
K0368.21086	씰 없음	스틸	12	8	13	13,9	12	1,3	100	-	-	-	-	2,5	2,7	K0369.08
K0368.21088	씰 없음	스틸	12	8	13	13,9	12	1,3	150	-	-	-	-	2,5	2,7	K0369.08
K0368.21104	씰 없음	스틸	16	10	17	16,7	16	1,6	100	-	-	-	-	-	3,1	K0369.10
K0368.21106	씰 없음	스틸	16	10	17	16,7	16	1,6	150	-	-	-	-	-	3,1	K0369.10
K0368.21108	씰 없음	스틸	16	10	17	16,7	16	1,6	200	-	-	-	-	-	3,1	K0369.10
K0368.22034	씰 있음	스틸	6	3	7	4	6	0,5	10	0,8	1	1	1	1	1	K0369.03
K0368.22036	씰 있음	스틸	6	3	7	4	6	0,5	20	0,8	1	1	1	1	1	K0369.03
K0368.22038	씰 있음	스틸	6	3	7	4	6	0,5	40	0,8	1	1	1	1	1	K0369.03

스프링 측면 플런저

품목 요약

주문 번호	모델 1	재질	D	D1	L	L1	D2	±S	F 약. N	X, Y=1	X, Y=2	X, Y=3	X, Y=4.5	X, Y=6	X, Y=8	주문 번호 설치 도구
K0368.22054	씰 있음	스틸	10	5	12	6	10	0,8	20	-	1,5	1,7	1,7	1,7	1,7	K0369.05
K0368.22056	씰 있음	스틸	10	5	12	6	10	0,8	50	-	1,5	1,7	1,7	1,7	1,7	K0369.05
K0368.22058	씰 있음	스틸	10	5	12	6	10	0,8	100	-	1,5	1,7	1,7	1,7	1,7	K0369.05
K0368.22064	씰 있음	스틸	10	6	12	10	10	1	40	-	-	-	1,7	1,9	1,9	K0369.05
K0368.22066	씰 있음	스틸	10	6	12	10	10	1	75	-	-	-	1,7	1,9	1,9	K0369.05
K0368.22068	씰 있음	스틸	10	6	12	10	10	1	100	-	-	-	1,7	1,9	1,9	K0369.05
K0368.22084	씰 있음	스틸	12	8	14	13	12	1,3	50	-	-	-	-	2,5	2,7	K0369.08
K0368.22086	씰 있음	스틸	12	8	14	13	12	1,3	100	-	-	-	-	2,5	2,7	K0369.08
K0368.22088	씰 있음	스틸	12	8	14	13	12	1,3	150	-	-	-	-	2,5	2,7	K0369.08
K0368.22104	씰 있음	스틸	16	10	18	16	16	1,6	100	-	-	-	-	-	3,1	K0369.10
K0368.22106	씰 있음	스틸	16	10	18	16	16	1,6	150	-	-	-	-	-	3,1	K0369.10
K0368.22108	씰 있음	스틸	16	10	18	16	16	1,6	200	-	-	-	-	-	3,1	K0369.10
K0368.71034	씰 없음	폴리 아세탈	6	3	7	4	6	0,5	10	0,8	1	1	1	1	1	K0369.03
K0368.71054	씰 없음	폴리 아세탈	10	5	11	6,7	10	0,8	20	-	1,5	1,7	1,7	1,7	1,7	K0369.05
K0368.71064	씰 없음	폴리 아세탈	10	6	11	10,7	10	1	40	-	-	-	1,7	1,9	1,9	K0369.05
K0368.71084	씰 없음	폴리 아세탈	12	8	13	13,9	12	1,3	50	-	-	-	-	2,5	2,7	K0369.08
K0368.71104	씰 없음	폴리 아세탈	16	10	17	16,7	16	1,6	100	-	-	-	-	-	3,1	K0369.10
K0368.72034	씰 있음	폴리 아세탈	6	3	7	4	6	0,5	10	0,8	1	1	1	1	1	K0369.03
K0368.72054	씰 있음	폴리 아세탈	10	5	12	6	10	0,8	20	-	1,5	1,7	1,7	1,7	1,7	K0369.05
K0368.72064	씰 있음	폴리 아세탈	10	6	12	10	10	1	40	-	-	-	1,7	1,9	1,9	K0369.05
K0368.72084	씰 있음	폴리 아세탈	12	8	14	13	12	1,3	50	-	-	-	-	2,5	2,7	K0369.08
K0368.72104	씰 있음	폴리 아세탈	16	10	18	16	16	1,6	100	-	-	-	-	-	3,1	K0369.10