

머신 피트

품목 설명/제품 이미지



설명

재질:

금속 부품, 스틸 경도 등급 5.6.
엘라스토머, 천연 고무, 경도 중간, 60° 쇼어

표면 마무리:

스틸, 아연 도금 처리.

정보:

머신 피트는 각종 기계를 유연하게 설치하는데 일반적으로 사용 가능한 입증된 부품입니다. 큰 수평 이동을 피하려는 곳에 머신 피트가 자주 사용됩니다. 수평적 고정성이 모든 방향에서 수직적 고정성보다 큼니다. 올바르게 사용할 경우 진동과 소음의 전달을 탁월하게 방지합니다.

파손 방지 기능이 있는 머신 피트는 특히 견인력이 예상되는 상황(예: 조선)에서 사용됩니다.

기재된 부하 데이터는 고무 경도 60° 쇼어 A에서 정적인 부하인 경우 기준치입니다.

홀 D2는 도면과 달리 긴 홀(타원형) 버전일 수도 있습니다.

요청 시:

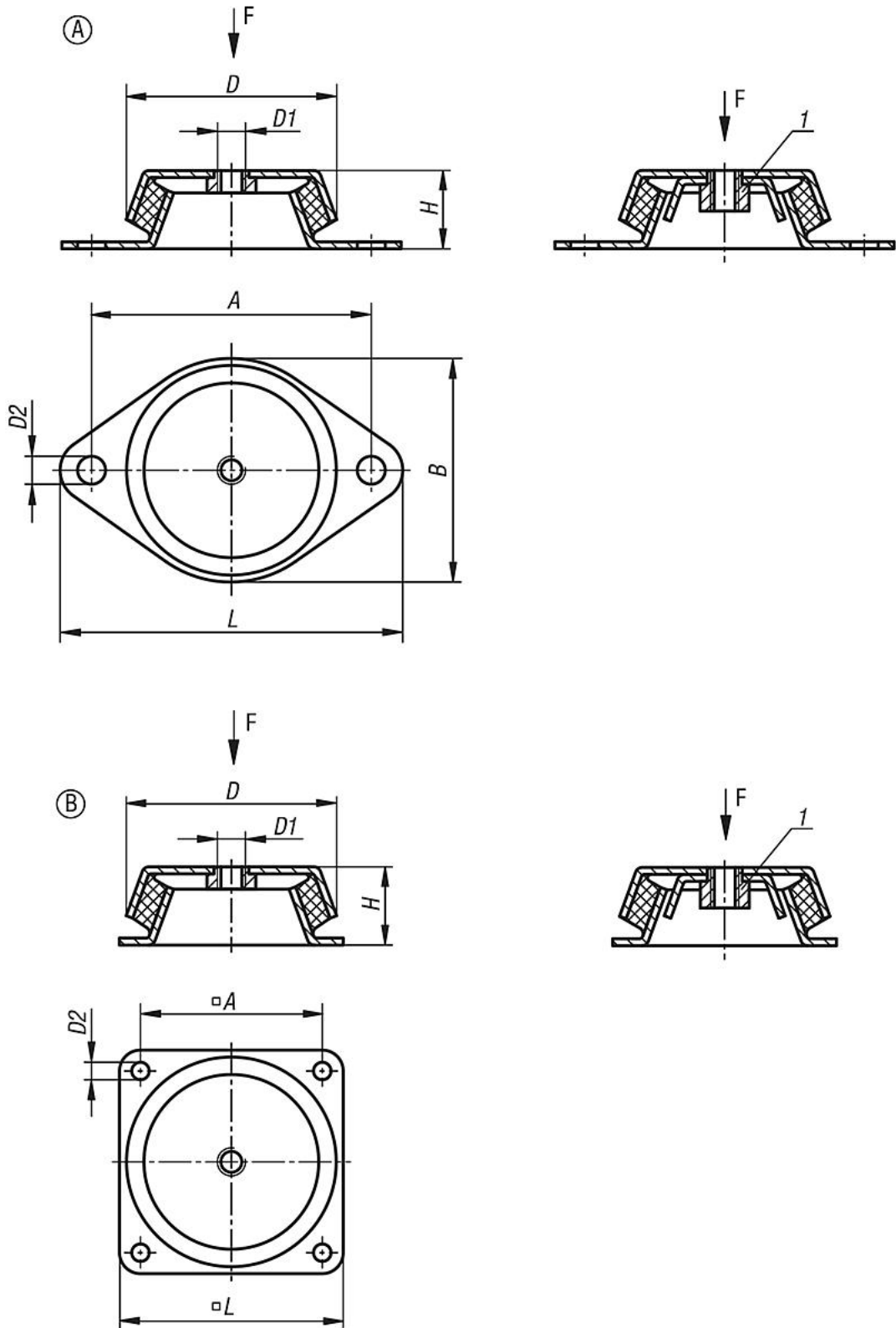
고무 경도 40°, 70° 쇼어 A 머신 피트.

도면 설명:

1) 찢어짐 방지장치 있음

머신 피트

도면



품목 요약

머신 피트

머신 피트

품목 요약

| 주문 번호 | 타입 | 모델 1 | A | B | D | D1 | D2 | H | L | 부하 max. kN |
|--------------|----|-------------|-----|-----|-----|-----|------|----|-----|---------------|
| K0687.062060 | A | 파손 방지 장치 없음 | 85 | 66 | 62 | M10 | 8,2 | 30 | 110 | 1,5 |
| K0687.062160 | A | 찢어짐 방지장치 있음 | 85 | 66 | 62 | M10 | 8,2 | 30 | 110 | 1,5 |
| K0687.078060 | A | 파손 방지 장치 없음 | 110 | 78 | 78 | M10 | 9 | 30 | 128 | 1,8 |
| K0687.078160 | A | 찢어짐 방지장치 있음 | 110 | 78 | 78 | M10 | 9 | 30 | 128 | 1,8 |
| K0687.092060 | A | 파손 방지 장치 없음 | 110 | 96 | 86 | M12 | 10,2 | 45 | 140 | 3 |
| K0687.092160 | A | 찢어짐 방지장치 있음 | 110 | 96 | 86 | M12 | 10,2 | 45 | 140 | 3 |
| K0687.106060 | A | 파손 방지 장치 없음 | 140 | 110 | 106 | M12 | 12,4 | 39 | 170 | 3,6 |
| K0687.106160 | A | 찢어짐 방지장치 있음 | 140 | 110 | 106 | M12 | 12,4 | 39 | 170 | 3,6 |
| K0687.150060 | B | 파손 방지 장치 없음 | 132 | - | 150 | M16 | 12,5 | 51 | 168 | 8 |
| K0687.150160 | B | 찢어짐 방지장치 있음 | 132 | - | 150 | M16 | 12,5 | 51 | 168 | 8 |

품목 정보

KIPP의 머신 피트는 기계 및 개별 장치와 같은 기계 부속품의 고정을 위한 범용 제품입니다. 머신 피트의 중요성은 특히 기계의 안전한 설치와 정렬이 중요한 곳에서 실제로 입증되었습니다. 높은 수평 강성 및 진동과 소음에 대한 감쇠는 머신 피트를 사용하는 또 다른 이유이기도 합니다. KIPP의 머신 피트는 기본적으로 60° 쇼어 A의 고무 경도로 구성되어 있습니다. 요청 시 40° 또는 70° 쇼어 A 고무 경도로도 가능합니다. 인장 부하가 높을 경우 파손 방지 기능이 있는 머신 피트를 주문할 것을 권장합니다.