

## 토글 로케이터 스위벨 앵글 12°

### 품목 설명/제품 이미지



#### 설명

##### 재질:

단강 몸체, 롤러 베어링 스틸 볼 1.3505

##### 표면 마무리:

몸체 열처리, 볼 경화 (50 - 55 HRC).

##### 정보:

토글 로케이터는 장치 구성에 있어서 멈춤 장치, 지탱 장치, 그리고 플런저로 작용함. 이는 클램핑 유닛에 조립할 수도 있음. 예로 "arness" 클램핑 유닛을 참고함.

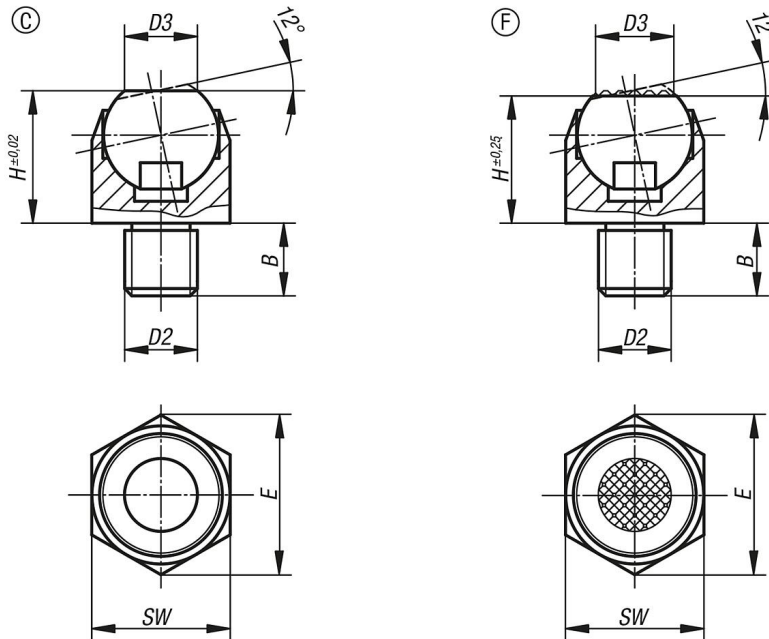
볼은 비틀림에 안정적임.

##### 도면 설명:

타입 C: 수나사 있음, 볼 플랫폼형, 페이스

타입 F: 수나사 있음, 볼 플랫폼형, 세레이션

### 도면



### 품목 요약

#### 토글 로케이터 스위벨 앵글 12°

주문 번호 타입 C	주문 번호 타입 F	B	D2	D3	H	E	SW	볼-Ø	부하 max. kN (정적 부하)
K0302.106	K0302.306	7	M6	6,7	13	14,5	13	10	10
K0302.108	K0302.308	8	M8	6,7	13	14,5	13	10	10
K0302.110	K0302.310	10	M10	10	18	21,9	19	16	25
K0302.112	K0302.312	12	M12	10	18	21,9	19	16	25
K0302.116	K0302.316	16	M16	20	27	33	30	24	90
K0302.120	K0302.320	20	M20	20	27	33	30	24	90

