

지탱 볼트

품목 설명/제품 이미지



설명

재질:
단강 몸체.

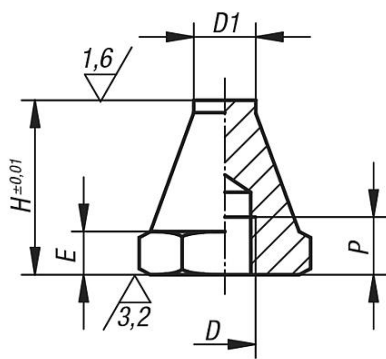
표면 마무리:
열처리/검정 산화 몸체.

정보:
지탱 볼트는 가공, 미가공 공작물의 지탱을 위해 사용함. 그리고, 이는 장치 및 공작물 구성에 있어서 멈춤 장치, 지탱 장치, 그리고 플런저로 작용함.
나사 D에서 나사 스테드 또는 스테드를 돌려 접합됨. 지탱을 간단하게 수나사를 사용할 수도 있음.

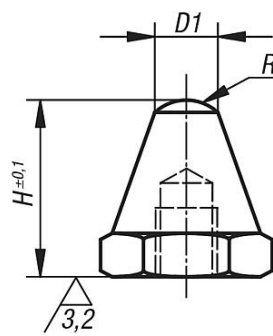
도면 설명:
타입 A: 평면 표면
타입 B: 볼록한 표면
타입 C: 세레이션 표면

도면

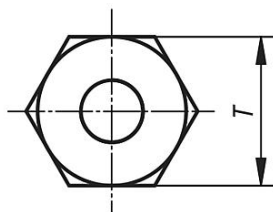
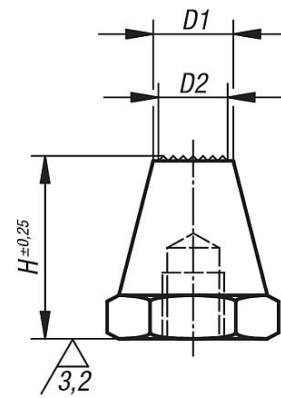
타입 A
평면 표면



타입 B
볼록한 표면



타입 C
세레이션 표면



품목 요약

지탱 볼트

지탱 볼트

품목 요약

주문 번호	타입	D	D1	D2	E	H	P	R	SW
K0294.106012	A	M6	6	-	3	12,5	4	-	11
K0294.106025	A	M6	6	-	3	25	7	-	11
K0294.108015	A	M8	8	-	4	15	6	-	13
K0294.108030	A	M8	8	-	4	30	9	-	13
K0294.110020	A	M10	10	-	5	20	9	-	17
K0294.110040	A	M10	10	-	5	40	13	-	17
K0294.112025	A	M12	12	-	6	25	11	-	19
K0294.112050	A	M12	12	-	6	50	16	-	19
K0294.116030	A	M16	16	-	8	30	12	-	24
K0294.116060	A	M16	16	-	8	60	20	-	24
K0294.206012	B	M6	6	-	3	12,5	4	5	11
K0294.206025	B	M6	6	-	3	25	7	5	11
K0294.208015	B	M8	8	-	4	15	6	8,5	13
K0294.208030	B	M8	8	-	4	30	9	8,5	13
K0294.210020	B	M10	10	-	5	20	9	9	17
K0294.210040	B	M10	10	-	5	40	13	9	17
K0294.212025	B	M12	12	-	6	25	11	12,75	19
K0294.212050	B	M12	12	-	6	50	16	12,75	19
K0294.216030	B	M16	16	-	8	30	12	17	24
K0294.216060	B	M16	16	-	8	60	20	17	24
K0294.306012	C	M6	6	5	3	12,5	4	-	11
K0294.306025	C	M6	6	5	3	25	7	-	11
K0294.308015	C	M8	8	6	4	15	6	-	13
K0294.308030	C	M8	8	6	4	30	9	-	13
K0294.310020	C	M10	10	8	5	20	9	-	17
K0294.310040	C	M10	10	8	5	40	13	-	17
K0294.312025	C	M12	12	9,5	6	25	11	-	19
K0294.312050	C	M12	12	9,5	6	50	16	-	19
K0294.316030	C	M16	16	13	8	30	12	-	24
K0294.316060	C	M16	16	13	8	60	20	-	24