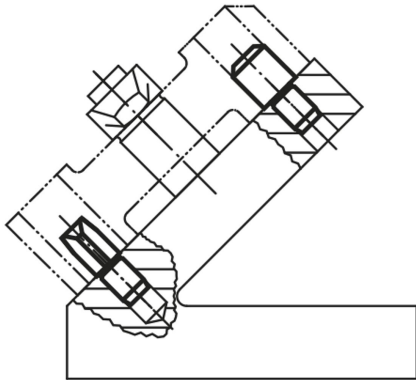
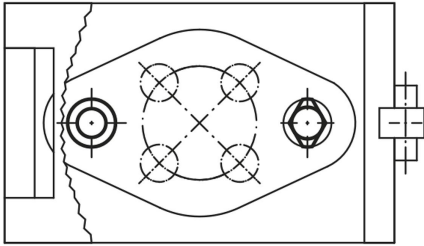


로케이팅 볼트 및 지탱 볼트 DIN 6321

품목 설명/제품 이미지



설명

재질:
툴 스틸.

표면 마무리:
경화 및 연마 처리.

정보:

지탱 볼트 타입 A는 공작물과 장치를 지탱함.
지탱 볼트 타입 B는 적합한 크기의 홀에서
공작물과 장치의 위치를 지정함.
플랫 타입 C로 보어홀 간격 오차를 조정하거나
위치 지정하려는 부품을 한 방향으로 고정할
수 있음.

타입 A, B는 경화된 스토퍼와 장치 다리로도
사용 가능함.

유사한 볼트는 K0352, K0353, K0354,
K0355를 참고함.

도면 설명:

타입 A: 지탱 볼트

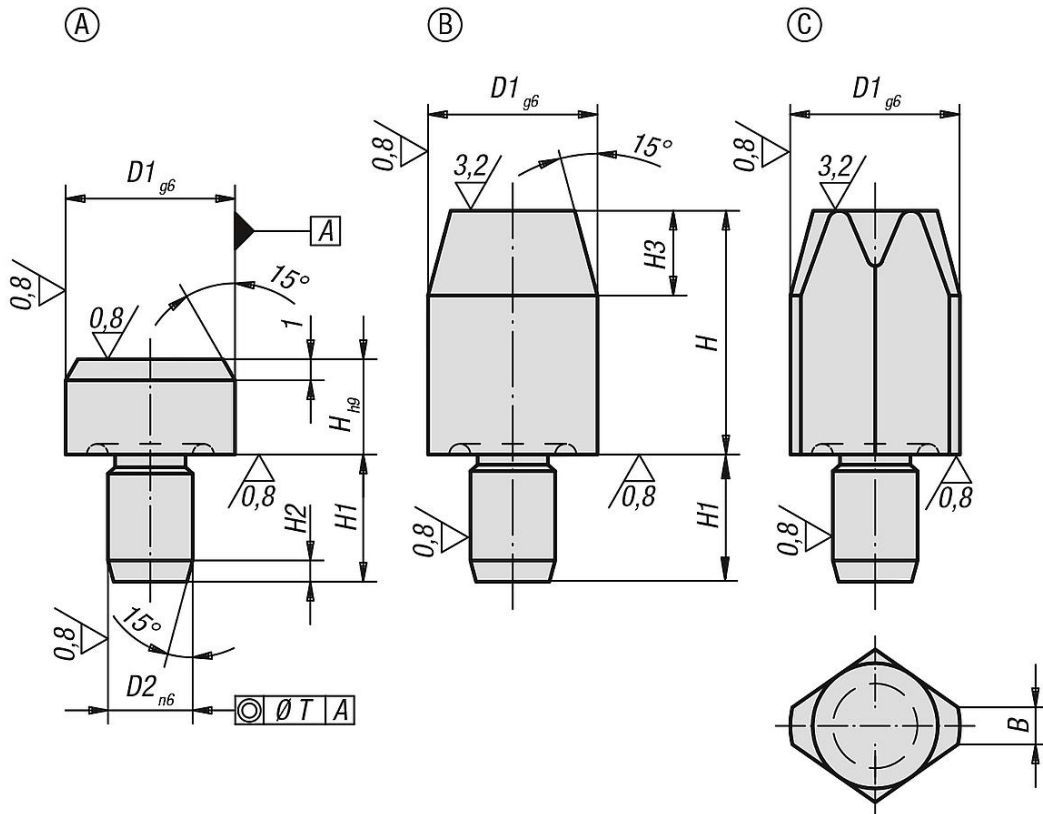
타입 B: 로케이팅 볼트, 실린더형

타입 C: 로케이팅 볼트, 플랫형

기타 사이즈 및 정보는 타입 A와 같음

로케이팅 볼트 및 지탱 볼트 DIN 6321

도면



품목 요약

로케이팅 볼트 및 지탱 볼트 DIN 6321

주문 번호	타입	모델 1	B	D1	D2	H	H1	H2	H3	T
K0293.106	A	센터링 보어 없음	-	6	4	5	6	1,2	-	0,02
K0293.110	A	센터링 보어 없음	-	10	6	6	9	1,6	-	0,02
K0293.116	A	센터링 보어 없음	-	16	8	8	12	2	-	0,04
K0293.125	A	센터링 보어 없음	-	25	12	10	18	2,5	-	0,04
K0293.206	B	짧은 버전	-	6	4	7	6	1,2	4	0,02
K0293.208	B	짧은 버전	-	8	6	10	9	1,6	6	0,02
K0293.210	B	짧은 버전	-	10	6	10	9	1,6	6	0,02
K0293.212	B	짧은 버전	-	12	6	10	9	1,6	6	0,02
K0293.216	B	짧은 버전	-	16	8	13	12	2	8	0,04
K0293.220	B	짧은 버전	-	20	12	15	18	2	9	0,04
K0293.225	B	짧은 버전	-	25	12	15	18	2,5	9	0,04
K0293.306	B	통 버전	-	6	4	12	6	1,2	4	0,02
K0293.308	B	통 버전	-	8	6	16	9	1,6	6	0,02
K0293.310	B	통 버전	-	10	6	18	9	1,6	6	0,02
K0293.312	B	통 버전	-	12	6	18	9	1,6	6	0,02
K0293.316	B	통 버전	-	16	8	22	12	2	8	0,04
K0293.320	B	통 버전	-	20	12	25	18	2	9	0,04
K0293.325	B	통 버전	-	25	12	25	18	2,5	9	0,04
K0293.406	C	짧은 버전	1	6	4	7	6	1,2	4	0,02
K0293.408	C	짧은 버전	1,6	8	6	10	9	1,6	6	0,02
K0293.410	C	짧은 버전	2,5	10	6	10	9	1,6	6	0,02
K0293.412	C	짧은 버전	2,5	12	6	10	9	1,6	6	0,02
K0293.416	C	짧은 버전	3,5	16	8	13	12	2	8	0,04
K0293.420	C	짧은 버전	5	20	12	15	18	2	9	0,04
K0293.425	C	짧은 버전	5	25	12	15	18	2,5	9	0,04
K0293.506	C	통 버전	1	6	4	12	6	1,2	4	0,02

로케이팅 볼트 및 지탱 볼트 DIN 6321

품목 요약

주문 번호	타입	모델 1	B	D1	D2	H	H1	H2	H3	T
K0293.508	C	롱 버전	1,6	8	6	16	9	1,6	6	0,02
K0293.510	C	롱 버전	2,5	10	6	18	9	1,6	6	0,02
K0293.512	C	롱 버전	2,5	12	6	18	9	1,6	6	0,02
K0293.516	C	롱 버전	3,5	16	8	22	12	2	8	0,04
K0293.520	C	롱 버전	5	20	12	25	18	2	9	0,04
K0293.525	C	롱 버전	5	25	12	25	18	2,5	9	0,04