

토글 로케이터, 조절형, O링과 교환형 인서트, 타입 C, 스틸 인서트

플랫형

품목 설명/제품 이미지



설명

재질:

몸체, 단강
볼, 내부식성 내산성 스틸

이용:

타입 C 톨 스틸

표면 마무리:

열처리/검정 산화 몸체.
볼 경화, 및 블랭크.

이용:

타입 C 경화 및 검정 산화 처리.

정보:

토글 로케이터는 가공, 미가공 공작물의 지탱과 클램핑을 위해 사용함.
이에 있어 토글 로케이터는 장치 및 공작물 구성에 있어서 멈춤 장치, 지
탱 장치, 그리고 플런저로 작용함.

볼은 하우징에서 소켓 헤드 스크류를 가볍게 눌러 분리할 수 있음.

볼 회전 안전.

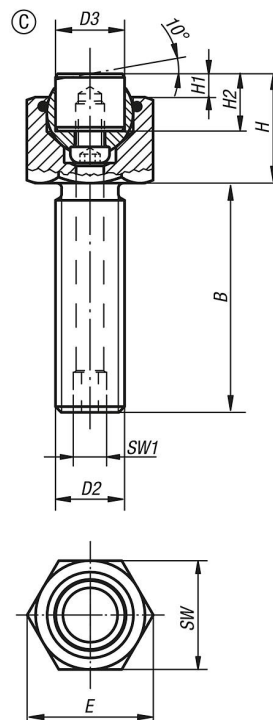
장점:

인서트 교체 가능으로 인한 높은 경제성.

내장된 O 링은 볼을 지탱하고 오염 및 외부
물질의 침입을 방지함.

이를 통해 정상적인 운동이 보장됨.

도면



토글 로케이터, 조절형, O링과 교환형 인서트, 타입 C, 스틸 인서트

플랫형 품목 요약

주문 번호	타입	B	D2	D3	H	H1	H2	E	SW	SW1	볼-Ø	부하 max. kN (정적 부하)	주문 번호 스틸 인서트
K0289.110X015	C	15	M10	10	17	4	10	19,6	17	3	13	19	K0385.10108
K0289.110X030	C	30	M10	10	17	4	10	19,6	17	3	13	19	K0385.10108
K0289.110X050	C	50	M10	10	17	4	10	19,6	17	3	13	19	K0385.10108
K0289.112X020	C	20	M12	12	19	4	10	21,9	19	5	15	30	K0385.12108
K0289.112X040	C	40	M12	12	19	4	10	21,9	19	5	15	30	K0385.12108
K0289.112X060	C	60	M12	12	19	4	10	21,9	19	5	15	30	K0385.12108
K0289.116X025	C	25	M16	16	23	4	10	27,7	24	6	20	50	K0385.16108
K0289.116X050	C	50	M16	16	23	4	10	27,7	24	6	20	50	K0385.16108
K0289.116X080	C	80	M16	16	23	4	10	27,7	24	6	20	50	K0385.16108
K0289.120X030	C	30	M20	20	24	4	10	34,6	30	8	23	85	K0385.20108
K0289.120X060	C	60	M20	20	24	4	10	34,6	30	8	23	85	K0385.20108
K0289.120X100	C	100	M20	20	24	4	10	34,6	30	8	23	85	K0385.20108
K0289.124X040	C	40	M24	25	30	4	10	41,6	36	10	28	121	K0385.25108
K0289.124X100	C	100	M24	25	30	4	10	41,6	36	10	28	121	K0385.25108