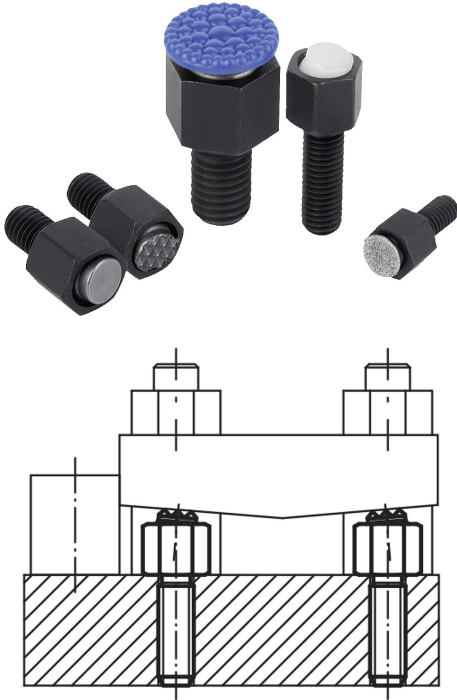


## 토글 로케이터 조절형 O 링

### 품목 설명/제품 이미지



### 설명

#### 재질:

단강 몸체.

#### 볼:

타입 C, F 볼 스틸.

타입 K POM.

타입 O 스테인레스 스틸, 다이아몬드 표면.

타입 P 스테인레스 스틸, 폴리우레탄 표면.

#### 표면 마무리:

열처리/검정 산화 몸체.

#### 볼:

타입 C, F 경화, 검정 산화 처리.

타입 K POM 볼, 흰색.

100 연마 그리트와 비교될 수 있는 타입 O 표면.

타입 P 경도 60° 쇼어 폴리우레탄 표면.

#### 정보:

토글 로케이터는 가공, 미가공 공작물의 지탱과 클램핑을 위해 사용함. 이에 있어 토글 로케이터는 장치 및 공작물 구성에 있어서 멈춤 장치, 지탱 장치, 그리고 풀러저로 작용함.

볼은 비틀림에 안정적임.

타입 O: 연마 다이아몬드 표면은 볼에 견고하게 용해됨. 이는 최소한의 클램핑 압력을 요하는 부드럽거나 미끄러운 장소에서의 이용에 적합함. 다이아몬드 입자는 표면에 최소한의 손상을 갖게 하며 매우 작은 면에서 높은 유지력을 전달함. 다이아몬드 표면은 부식 방지에 있어 탁월함.

타입 P: 폴리우레탄 표면은 볼에 견고하게 가항 처리됨. 굽힘 방지와 얼룩이 잘 생기지 않음. 민감한 표면의 손상 보호에 있어 최적합함. 진주 같은 표면은 높은 유지력을 갖게 하고 공기가 빠져 나가 접촉 표면과 토글 로케이터 사이에 흡입 효과가 발생하지 않게 함.

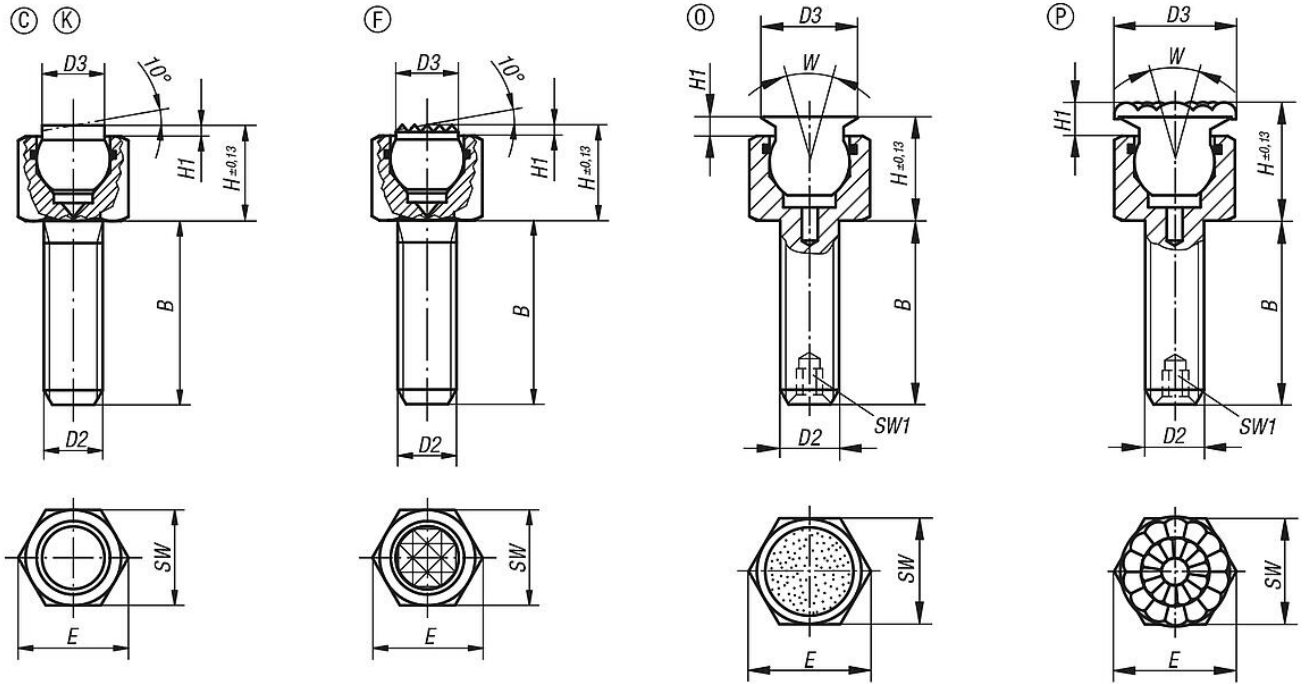
#### 장점:

내장된 O 링은 볼을 지탱하고 오염 및 외부 물질의 침입을 방지함.

이를 통해 정상적인 운동이 보장됨.

## 토글 로케이터 조절형 O 링

도면



### 품목 요약

#### O 링 조절형 토글 로케이터

주문 번호	타입	B	D2	D3	H	H1	E	SW	볼-Ø	부하 max. kN (정적 부하)
K0288.106X012	C	12	M6	6	9,5	1,5	11,5	10	7	9
K0288.106X025	C	25	M6	6	9,5	1,5	11,5	10	7	9
K0288.106X040	C	40	M6	6	9,5	1,5	11,5	10	7	9
K0288.108X012	C	12	M8	8,5	13	1,5	15	13	10	15
K0288.108X025	C	25	M8	8,5	13	1,5	15	13	10	15
K0288.108X040	C	40	M8	8,5	13	1,5	15	13	10	15

주문 번호	타입	B	D2	D3	H	H1	E	SW	볼-Ø	부하 max. kN (정적 부하)
K0288.306X012	F	12	M6	6	9,5	1,5	11,5	10	7	9
K0288.306X025	F	25	M6	6	9,5	1,5	11,5	10	7	9
K0288.306X040	F	40	M6	6	9,5	1,5	11,5	10	7	9
K0288.308X012	F	12	M8	8,5	13	1,5	15	13	10	15
K0288.308X025	F	25	M8	8,5	13	1,5	15	13	10	15
K0288.308X040	F	40	M8	8,5	13	1,5	15	13	10	15

주문 번호	타입	B	D2	D3	H	H1	E	SW	볼-Ø	부하 max. kN (정적 부하)
K0288.706X012	K	12	M6	6	9,5	1,5	11,5	10	7	2
K0288.706X025	K	25	M6	6	9,5	1,5	11,5	10	7	2
K0288.706X040	K	40	M6	6	9,5	1,5	11,5	10	7	2
K0288.708X012	K	12	M8	8,5	13	1,5	15	13	10	4
K0288.708X025	K	25	M8	8,5	13	1,5	15	13	10	4
K0288.708X040	K	40	M8	8,5	13	1,5	15	13	10	4

주문 번호	타입	B	D2	D3	H	H1	E	SW	볼-Ø	부하 max. kN (정적 부하)
K0288.506X012	O	12	M6	8	10	2	11,5	10	7	9,2
K0288.506X025	O	25	M6	8	10	2	11,5	10	7	9,2
K0288.506X040	O	40	M6	8	10	2	11,5	10	7	9,2

# 토글 로케이터 조절형 O 링

## 품목 요약

주문 번호	타입	B	D2	D3	H	H1	E	SW	볼-Ø	부하 max. kN (정적 부하)
K0288.508X012	O	12	M8	11	14,5	3	15	13	10	15,5
K0288.508X025	O	25	M8	11	14,5	3	15	13	10	15,5
K0288.508X040	O	40	M8	11	14,5	3	15	13	10	15,5
K0288.510X015	O	15	M10	14	16	3	19,6	17	13	18,8
K0288.510X030	O	30	M10	14	16	3	19,6	17	13	18,8
K0288.510X050	O	50	M10	14	16	3	19,6	17	13	18,8
K0288.512X020	O	20	M12	19	19	4	21,9	19	15	29,8
K0288.512X040	O	40	M12	19	19	4	21,9	19	15	29,8
K0288.512X060	O	60	M12	19	19	4	21,9	19	15	29,8
K0288.516X025	O	25	M16	21	23	4	27,7	24	20	50,3
K0288.516X050	O	50	M16	21	23	4	27,7	24	20	50,3
K0288.516X080	O	80	M16	21	23	4	27,7	24	20	50,3

주문 번호	타입	B	D2	D3	H	H1	E	SW	SW1	W	볼-Ø
K0288.606X012	P	12	M6	10	12	4	11,5	10	-	28	7
K0288.606X025	P	25	M6	10	12	4	11,5	10	-	28	7
K0288.606X040	P	40	M6	10	12	4	11,5	10	-	28	7
K0288.608X012	P	12	M8	13	16,5	5	15	13	-	28	10
K0288.608X025	P	25	M8	13	16,5	5	15	13	-	28	10
K0288.608X040	P	40	M8	13	16,5	5	15	13	-	28	10
K0288.610X015	P	15	M10	16	18	5	19,6	17	3	28	13
K0288.610X030	P	30	M10	16	18	5	19,6	17	3	28	13
K0288.610X050	P	50	M10	16	18	5	19,6	17	3	28	13
K0288.612X020	P	20	M12	21	21	6	21,9	19	5	24	15
K0288.612X040	P	40	M12	21	21	6	21,9	19	5	24	15
K0288.612X060	P	60	M12	21	21	6	21,9	19	5	24	15
K0288.616X025	P	25	M16	23	25	6	27,7	24	6	24	20
K0288.616X050	P	50	M16	23	25	6	27,7	24	6	24	20
K0288.616X080	P	80	M16	23	25	6	27,7	24	6	24	20