

## 조절형 토글 로케이터

### 품목 설명/제품 이미지



#### 설명

##### 재질:

스틸 또는 스테인리스 스틸.

##### 표면 마무리:

스틸 사양:

하우징 열 처리 및 망간 인산염 처리  
너트, 검정 산화 처리

스테인레스 스틸 사양:

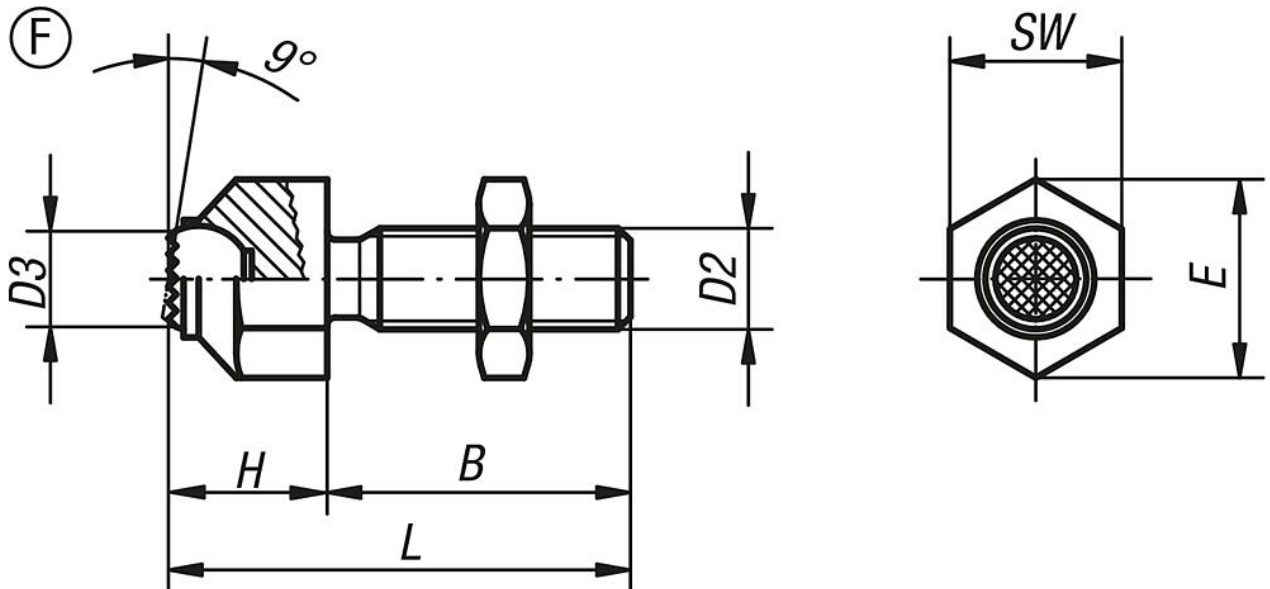
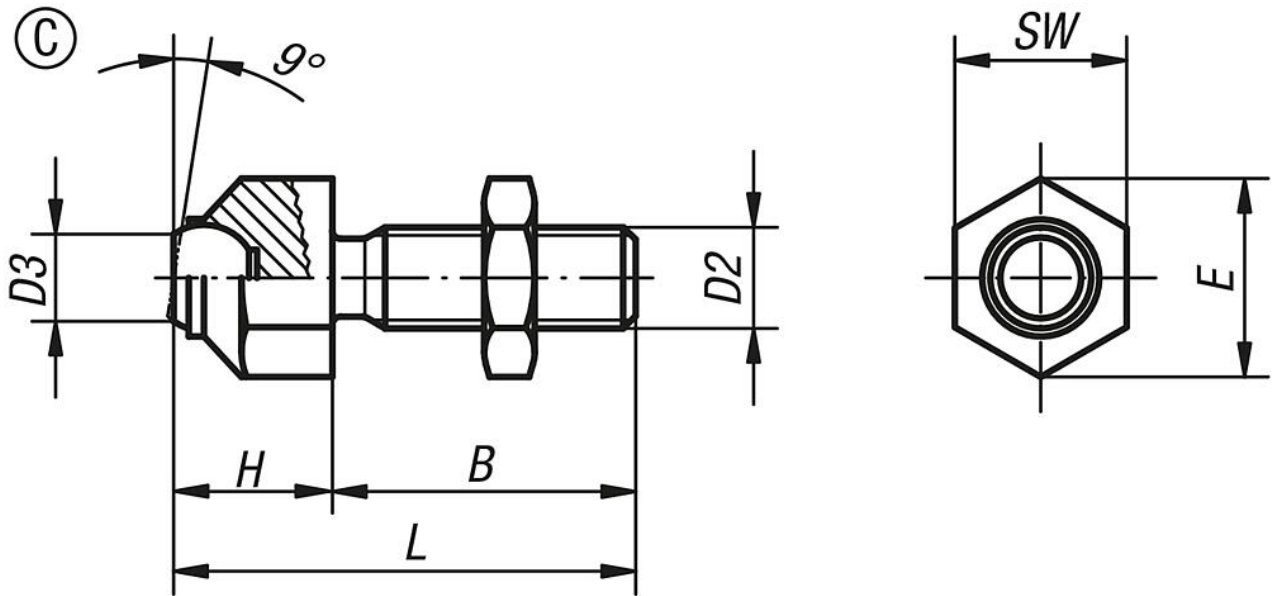
하우징 열 처리 및 전해 연마  
너트 블랭크 처리

##### 정보:

볼은 비틀림에 안정적임.

조절형 토글 로케이터

도면



품목 요약

조절형 토글 로케이터

주문 번호	타입	본체 재질	B	D2	D3	H	L	E	SW	볼-Ø	부하 max. kN (정적 부하)
K0287.108	C	스틸	25	M8	5,8	11,6	36,6	14,5	13	8,5	8
K0287.110	C	스틸	30	M10	8,6	15,7	45,7	19	17	12	8

# 조절형 토글 로케이터

## 품목 요약

주문 번호	타입	본체 재질	B	D2	D3	H	L	E	SW	볼-Ø	부하 max. kN (정적 부하)
K0287.112	C	스틸	35	M12	8,6	15,7	50,7	19	17	12	15
K0287.116	C	스틸	40	M16	10,5	20,7	60,7	27	24	16	25
K0287.120	C	스틸	50	M20	20	27,3	77,3	33	30	25	90
K0287.1081	C	스테인레스 스틸	25	M8	5,8	11,6	36,6	14,5	13	8,5	8
K0287.1101	C	스테인레스 스틸	30	M10	8,6	15,7	45,7	19	17	12	8
K0287.1121	C	스테인레스 스틸	35	M12	8,6	15,7	50,7	19	17	12	15
K0287.1161	C	스테인레스 스틸	40	M16	10,5	20,7	60,7	27	24	16	25
K0287.1201	C	스테인레스 스틸	50	M20	20	27,3	77,3	33	30	25	90
K0287.308	F	스틸	25	M8	5,8	11,6	36,6	14,5	13	8,5	8
K0287.310	F	스틸	30	M10	8,6	15,7	45,7	19	17	12	8
K0287.312	F	스틸	35	M12	8,6	15,7	50,7	19	17	12	15
K0287.316	F	스틸	40	M16	10,5	20,7	60,7	27	24	16	25
K0287.320	F	스틸	50	M20	20	27,3	77,3	33	30	25	90
K0287.3081	F	스테인레스 스틸	25	M8	5,8	11,6	36,6	14,5	13	8,5	8
K0287.3101	F	스테인레스 스틸	30	M10	8,6	15,7	45,7	19	17	12	8
K0287.3121	F	스테인레스 스틸	35	M12	8,6	15,7	50,7	19	17	12	15
K0287.3161	F	스테인레스 스틸	40	M16	10,5	20,7	60,7	27	24	16	25
K0287.3201	F	스테인레스 스틸	50	M20	20	27,3	77,3	33	30	25	90