

토글 로케이터, 스위벨 앵글 14# 및 20#, 타입 M, 볼 플랫폼, 하드 메탈 세레이션

품목 설명/제품 이미지



설명

재질:

스틸 몸체.
볼 내부식성 내산성 스틸.
경금속 인서트 타입 M.

표면 마무리:

몸체 검정 산화, 볼 소재.

정보:

토글 로케이터는 가공, 미가공 공작물의 지탱과 클램핑을 위해 사용함. 이에 있어 토글 로케이터는 장치 및 공작물 구성에 있어서 멈춤 장치, 지탱 장치, 그리고 플런저로 작용함.

특허 등록.

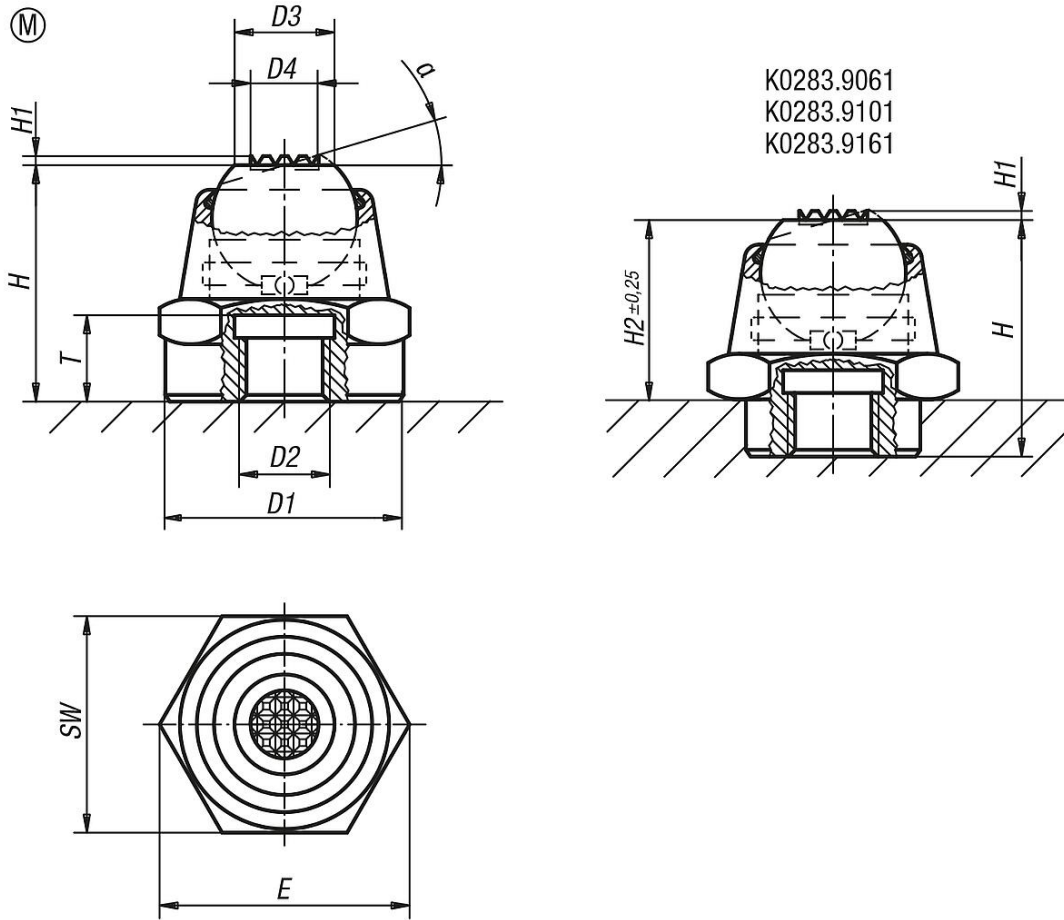
나사 D2에서 나사 스테드 또는 스테드를 돌려 접합됨. 토글 로케이터를 간단하게 수나사를 사용할 수도 있음.

볼은 비틀림에 안정적임.

장점:

- 토글 로케이터는 회전 가능함.
- 큰 부하 용량 지탱.
- 내장된 O 링은 오염 및 외부 물질을 여과함. 따라서 기능의 안정성을 보장함

토글 로케이터, 스위벨 앵글 14# 및 20#, 타입 M, 볼 플랫폼형, 하드 메탈 세레이션 도면



품목 요약

주문 번호	타입	α	D1	D2	D3	D4	H	H1	H2	E	T	볼- \emptyset	SW	부하 max. kN (정적 부하)
K0283.9061	M	14°	12	M6	7	6,35	17,5	0,6	12,5	19,6	6	10	17	14
K0283.906	M	14°	16	M6	7	6,35	17,5	0,6	-	19,6	6	10	17	14
K0283.908	M	20°	22	M8	11	7,5	26	0,8	-	27,7	9	16	24	34
K0283.9101	M	20°	18	M10	11	7,5	26	0,8	20	27,7	9	16	24	34
K0283.910	M	20°	22	M10	11	7,5	26	0,8	-	27,7	9	16	24	34
K0283.912	M	20°	22	M12	11	7,5	26	0,8	-	27,7	9	16	24	34
K0283.9161	M	20°	26	M16	18	12,7	40	0,9	30	41,6	15	25	36	90
K0283.916	M	20°	34	M16	18	12,7	40	0,9	-	41,6	15	25	36	90
K0283.920	M	20°	34	M20	18	12,7	40	0,9	-	41,6	15	25	36	90