

# 타입 G, 프레스 피트, 볼 플랫폼 페이스

## 품목 설명/제품 이미지



### 설명

**재질:**

단강 몸체, 롤러 베어링 스틸 볼 1.2067

**표면 마무리:**

몸체: 열처리/인산염 처리.

볼 경화.

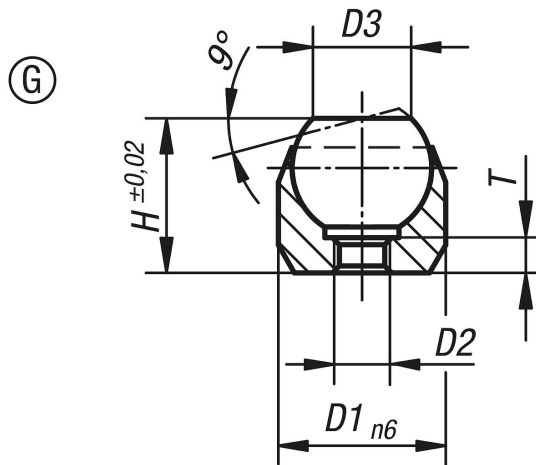
**정보:**

토글 로케이터는 고정장치 구조물에서 스톱퍼, 서포터 및 압력 패드로 사용됩니다.

볼이 비틀리지 않도록 고정되어 있습니다.

\* 최소 홀 깊이를 유지하는 경우에만 적용됩니다.

## 도면



## 품목 요약

주문 번호	타입	D1	D2	D3	H	T	볼-Ø	마운팅 홀	부하 max. kN (정적 부하)
K0282.403	G	12	M3	7,2	11	3,5	10	Ø 12 H7X6 min.	10*
K0282.404	G	18	M4	10,5	17	4,4	16	Ø 18 H7X8 min.	25*
K0282.405	G	28	M5	20	25	6,3	25	Ø 28 H7X13 min.	90*