

수나사 클램핑 그립(고)

품목 설명/제품 이미지



설명

재질, 표면 마무리:

기본 몸체 열가소성, 경성, 검정색.코팅 열가소성, 연성, 검정색.
수나사 스틸 경도 등급 5.8 아연 도금.

정보:

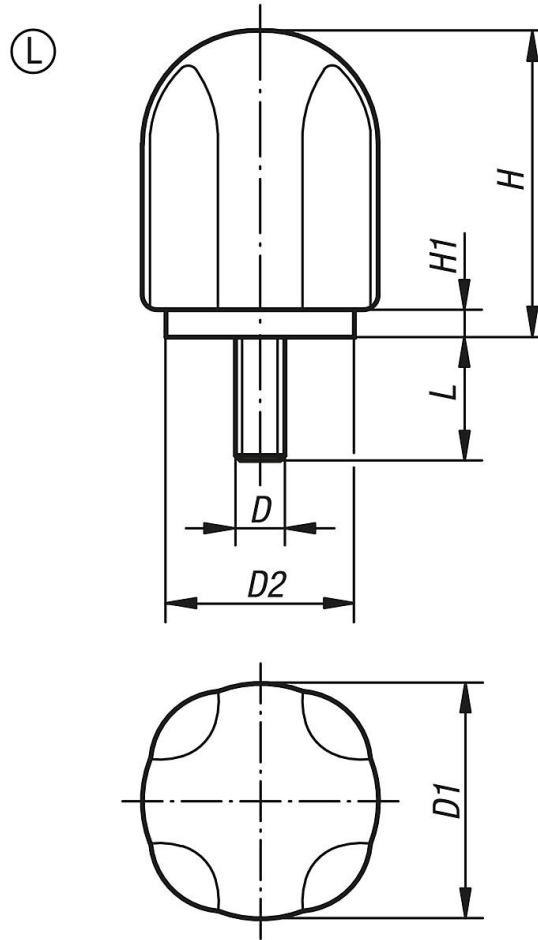
SYMPA TOUCH 클램핑 그립은 암,
수나사가 있는 2종 크기로 공급 가능함.

요청 시:

기타 수나사, 스크류 길이, 스타일 및 색상.

수나사 클램핑 그립(고)

도면



제품 요약

주문 번호	타입	D	D1	D2	H	H1	L
K0280.4206X15	L	M6	42,7	34	55,6	4,8	15
K0280.4206X20	L	M6	42,7	34	55,6	4,8	20
K0280.4206X25	L	M6	42,7	34	55,6	4,8	25
K0280.4206X35	L	M6	42,7	34	55,6	4,8	35
K0280.4208X16	L	M8	42,7	34	55,6	4,8	16
K0280.4208X25	L	M8	42,7	34	55,6	4,8	25
K0280.4208X35	L	M8	42,7	34	55,6	4,8	35
K0280.4210X20	L	M10	42,7	34	55,6	4,8	20
K0280.4210X30	L	M10	42,7	34	55,6	4,8	30
K0280.4210X40	L	M10	42,7	34	55,6	4,8	40
K0280.4210X50	L	M10	42,7	34	55,6	4,8	50
K0280.4706X20	L	M6	47,8	38,1	62,2	5,6	20
K0280.4706X35	L	M6	47,8	38,1	62,2	5,6	35
K0280.4708X35	L	M8	47,8	38,1	62,2	5,6	35
K0280.4710X40	L	M10	47,8	38,1	62,2	5,6	40
K0280.4710X50	L	M10	47,8	38,1	62,2	5,6	50